

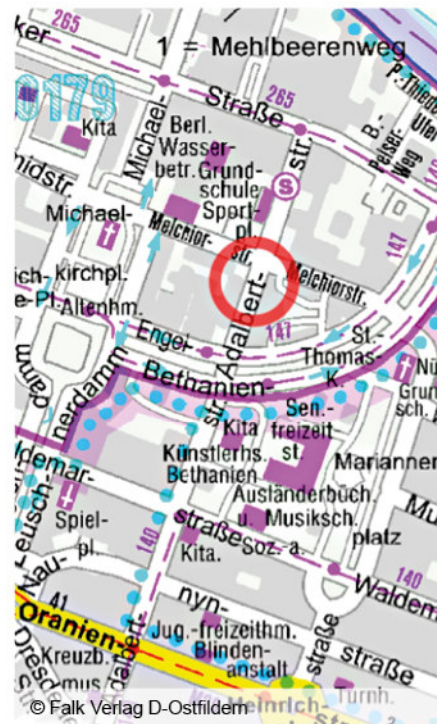
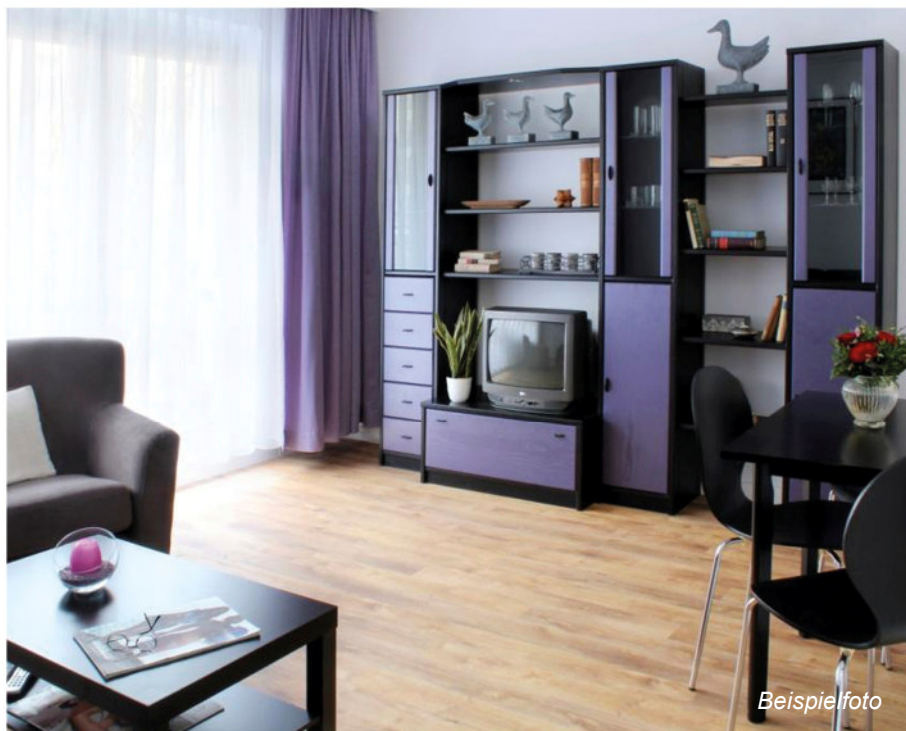
WOHNSINNIG FLEXIBEL

Wohnen auf Zeit.

Adalbertstraße 58 – 65/
Melchiorstraße 27 – 34 in Berlin-Mitte

Drei-Zimmer-Apartments
im Herzen Berlins

berlinovo
Apartment



Lage & Anbindung

Das Apartmenthaus in der Adalbertstraße/Ecke Melchiorstraße liegt unweit des alten und neuen Zentrums mitten in Berlin. Durch die Nähe zum U-Bahnhof (U8) Heinrich-Heine-Straße und zum U- und S-Bahnhof Jannowitzbrücke (mehrere Linien in Ost-/West-Richtung) erreichen Sie in wenigen Minuten den Alexanderplatz, verschiedene Kunst- und Kultureinrichtungen sowie Restaurants. Das Einkaufszentrum Heinrich-Heine-Forum und die Annenhöfe sowie die Parkanlagen am Engelbecken liegen in unmittelbarer Nähe.

Die frischen Brötchen und die Zeitung zum Frühstück erhalten Sie in den Geschäften im Erdgeschoss. Restaurants finden Sie in der nahen Umgebung.

Ausstattung

Im Apartmenthaus Adalbert-/Melchiorstraße wohnen Sie mitten drin und trotzdem idyllisch und ruhig. In den fünfgeschossigen Häusern unserer Apartmentanlage erwarten Sie komplett möblierte 3-Zimmer-Apartments. Die Apartments haben ein Wohnzimmer mit Balkon, zwei Schlafzimmer, eine Küche und ein Wannenbad. Vom Fernsehgerät und der Kaffeemaschine bis hin zum Kochtopf ist das Apartment voll ausgestattet.

Unser Service

- **Einzug zu jeder Tages- und Nachtzeit** nach Absprache mit dem Hausmeister über Schlüsseltresor
- **Waschcenter** mit Waschmaschinen und Trocknern

Auf Wunsch vereinbaren wir mit Ihnen gern weitere Leistungen:

- **Reinigung des Apartments**
- **Bereitstellung** und Wechsel von Handtüchern und Bettwäsche
- **PKW-Parkplätze** zur Anmietung

Fragen Sie unseren Hausmeister vor Ort. Er hilft Ihnen gern weiter.

Herzlich willkommen!

Beratung & Vermietung

Gästehaus der TU Berlin für Internationale Gastforscher:innen
Technische Universität Berlin
Strasse des 17. Juni 135, 10623 Berlin
GERMANY
Tel.: +49 30 314-28591
guesthouse@tu-berlin.de
<https://www.tu.berlin/themen/internationales>