



# proScience Newsletter SoSe 2020

# Auf ins digitale Semester!

## Liebe Leserinnen,

wir wünschen euch einen guten Start in dieses außergewöhnliche Sommersemester 2020!

Da auch das Kursangebot von proScience von den aktuellen Einschränkungen zur Eindämmung des Corona-Virus betroffen ist, können wir euch zum momentanen Stand leider keine Präsenzveranstaltungen anbieten. In der Hoffnung, dass sich die Lage in den nächsten Wochen entschärft, haben wir zahlreiche Workshops in den Sommer verschoben.

Für einige Kurse arbeiten wir an Online-Angeboten, deren Umsetzung jedoch sehr zeitaufwändig ist. Um die Zeit bis dahin zu überbrücken, haben wir euch eine Liste mit externen Online-Angeboten zu Software- und Programmierkursen zusammengestellt. Außerdem findet ihr in dieser Newsletter-Ausgabe weitere Hinweise auf (digitale) Angebote der TU Berlin.

Wir sind natürlich weiterhin erreichbar und stehen euch bei Fragen per E-Mail, telefonisch und ab sofort auch Online auf ISIS beratend zur Seite.

**Bleibt zuhause und bleibt gesund!**

*Euer proScience-Team*

# Inhalt

Voraussichtliches Weiterbildungsprogramm	04
Online Angebote	06
Weblinks fürs Selbststudium	07
MINT Networking	10
Stellenangebote	11
TU interne Angebote	13
Externes	15

# Voraussichtliches Weiterbildungsprogramm

## Deutschsprachige Workshops

**LaTeX**

**Excel für Einsteigerinnen**

**InDesign**

**Statistische Modellierung**

**Neu!**

**wissenschaftliches Präsentieren**

**SPSS**

**Englischsprachige Workshops**

**Matlab Advanced**

**Introduction to R**



**Diese Workshops können nur dann stattfinden, wenn ein Präsenzbetrieb wieder möglich ist!**

**Besucht unsere [Webseite](#) für die aktuellsten Informationen zum Programm.**

# Online-Angebote

ISIS Kurse (Coming Soon!)

**LaTeX**

ab August

**Excel für Einsteigerinnen**

ab August

**Python I**

ab August

**VBA Excel**

ab August

**Java**

TBA

## proConsult: Online Beratung

Ab sofort stehen wir euch bei inhaltlichen Fragen zu den im proScience Portfolio angebotenen Kursen auf ISIS beratend zur Verfügung.

<https://www.proscience.tu-berlin.de/menue/proconsult/>

**Neu!**

# Weblinks zum Selbststudium

**E**twas Positives hat die häusliche Isolation zu Corona-Zeiten. Jetzt ist z.B. der ideale Zeitpunkt für einen self-paced Online-Kurs. Im Folgenden haben wir interessante, kostenlose Weiterbildungsmöglichkeiten im Bereich Software und Programmierung zusammengestellt.

## Campuslizenzen der TU Berlin

Falls ihr euch fragt, wie ihr an kostenlose Software-Lizenzen kommt, lohnt sich ein Blick auf die Webseite des ZECM.

**[https://www.campusmanagement.tu-berlin.de/menue/dienste/beschaffung\\_verleih/software/](https://www.campusmanagement.tu-berlin.de/menue/dienste/beschaffung_verleih/software/)**

Die TU hat eine Reihe von Campusverträgen und Software-Lizenzen abgeschlossen, die auch Studierenden zur Verfügung stehen. Hier ein paar Highlights:

- Microsoft Office 365 Pro Plus
- Sophos Antivirus
- NEU: MathWorks (Matlab, Simulink)

## Programmieren lernen

Das Projekt **Codecademy** hat sich zum Ziel gesetzt, das Programmieren vielen Menschen zugänglich zu machen. Nach einmaliger Anmeldung stehen euch kostenlose Kurse zu verschiedenen Programmiersprachen (Python, Java, JavaScript, SQL, Bash/Shell, Ruby, C++, R, C#, PHP, Go, Swift) zur Verfügung. Auch **Learneroo** bietet eine Möglichkeit zum Erlernen von Programmiersprachen.

## MOOCs

MOOCs (Massive Open Online Courses) sind in der Vergangenheit immer beliebter geworden. Inzwischen gibt es eine Vielzahl an Anbietern, von denen Coursera und edX vielleicht die bekanntesten sind. Hier findet ihr nicht nur Software- und Programmierkurse, sondern auch Kurse zur persönlichen Entwicklung und Karriereplanung.

**<https://de.coursera.org/>**

**<https://www.edx.org/>**

Die Mehrzahl der MOOCs sind weiterhin kostenfrei und es fallen erst bei der optionalen Ausstellung eines Zertifikats Kosten an. Die Plattform edukatio bietet eine Übersicht über den MOOC-Dschungel:

**<https://www.edukatico.org/de>**

Unter diesem Link gibt es außerdem eine Liste der kostenfreien Kurse aller Anbieter:

**<https://www.edukatico.org/de/kurse?free=true>**

## Online Trainings der Programm-Entwickler\*innen

Einige Programm-Entwickler\*innen bieten auf Ihren Internetseiten selbst kostenlose Trainings zu ihren Produkten an.

Schulungen für alle Office-Produkte von Microsoft:

**<https://support.office.com/de-de/office-training-center>**

MathWorks\* – MATLAB- und Simulink-Kurse für unterschiedliche Levels und Schwerpunkte:

**<https://matlabacademy.mathworks.com/>**

(\*) Um zu den MathWorks-Schulungen zu gelangen, ist eine Anmeldung mit der Campuslizenz der TU Berlin erforderlich.



## Begrenzt kostenlose Online-Angebote

**LinkedIn** bietet viele verschiedene Kurse aus den Bereichen IT, Business und Kreativität an. Die Kurse sind an eine Premium-Mitgliedschaft gebunden, die aber einen Monat lang kostenlos getestet werden kann. Hier findet ihr u.a. Kurse zu Excel VBA, SQL-Datenbanken, R, Python, AutoCAD, InDesign, Photos-hop, Agiles Projektmanagement etc.

## Podcast zum Schreiben der Abschlussarbeit

Die Wirtschaftswissenschaftlerin Prof.<sup>in</sup> Dr.<sup>in</sup> Christina Sichtmann arbeitet auch als Coach für wissenschaftlichen Schreiben. Über den nachfolgenden Link gelangt ihr zu ihrem Podcast „Du schaffst das! Erfolgreich deine Abschlussarbeit schreiben“, in dem Prof.<sup>in</sup> Sichtmann sowohl Techniken des wissenschaftlichen Schreibens vermittelt als auch Tipps und Tricks zum täglichen Schreibprozess bietet:

<https://sichtmann.de/du-schaffst-das-mein-neuer-podcast-zur-erfolgreichen-abschlussarbeit>

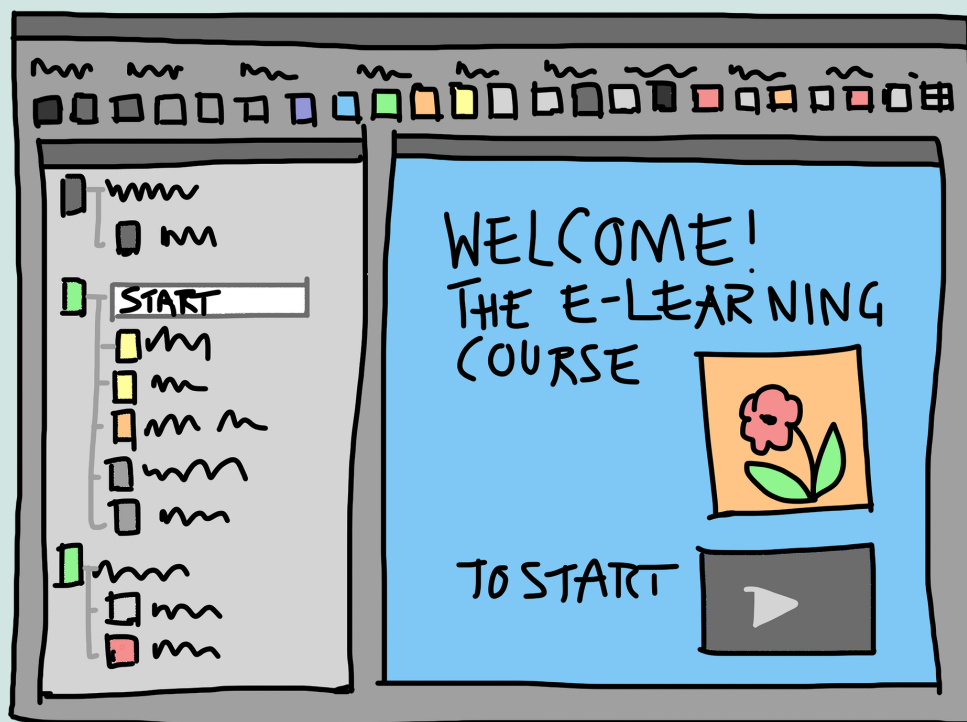


Bild: "Public Domain", Pixabay, Lizenz: CC-0 1.0

# MINT-Networking

## MINT-Pool

Wir haben zum Wintersemester 2019/20 unseren MINT-Pool reaktiviert. Der MINT-Pool dient uns als Datenbank für unser Matching-Programm.

Wenn ihr ein MINT-Fach studiert und euch in die Datenbank eintragt, können wir euch zum Beispiel gezielt auf studentische Stellenausschreibungen unserer Kooperationspartner\*innen aus Forschung und Wirtschaft oder auf Spezialveranstaltungen hinweisen.

Als Teilnehmerin unserer Workshops seid ihr schon automatisch in unserer MINT-Datenbank. Ihr könnt das Anmeldeformular aber trotzdem nutzen, um eure Fachinteressen und -kenntnisse zu ergänzen. So können wir euch auf Angebote aufmerksam machen, die eurem Profil genau entsprechen.

**[https://www.proscience.tu-berlin.de/menue/mint\\_pool/](https://www.proscience.tu-berlin.de/menue/mint_pool/)**

## Karriere-Tipps für MINT-Studentinnen

Die RWTH Aachen und die TU Dortmund haben im Rahmen des Projekts CHEFIN (Chancengerechte Entwicklung von Frauenkarrieren im MINT-Bereich), das u.a. vom Bundesministerium für Bildung und Forschung gefördert wird, ein Tool entwickelt, mit dem Studentinnen aus dem MINT-Bereich personalisierte Karrieretipps bekommen können.

**<https://check-deine-karriere.de/>**



# Stellenangebote

## proScience sucht Dozent\*innen!

Du hast Lust, dich in der Lehre auszuprobieren? Wir suchen fortlaufend Dozent\*innen auf Honorarbasis (Werkvertrag) für die Konzeption und Durchführung folgender Kurse (Workshopformat) unseres Portfolios:

- Einführung in R
- Matlab Simulink
- Machine Learning (praxisorientiert)
- Photoshop
- Inkscape oder Gimp

Du hast weitere Kursvorschläge und könntest dir vorstellen, einen Workshop zu konzipieren und zu leiten? Dann schreibe uns einfach eine E-Mail an **mail@proscience.tu-berlin.de** mit deinen Ideen.

Wir freuen uns auf aussagekräftige Bewerbungen mit den üblichen Unterlagen (kurzes Anschreiben, Lebenslauf, Softwarekenntnisse).



Bild: "Public Domain", Pixabay, Lizenz: [CC-0 1.0](https://creativecommons.org/licenses/by/4.0/)

## Ausschreibungsdatenbank des Personalrats der studentischen Beschäftigten der TUB

Auf der Suche nach einem Job? Auf der Ausschreibungsdatenbank des Personalrats der studentischen Beschäftigten werden alle TU internen Ausschreibungen für studentische Beschäftigte aufgelistet, deren Stichtag noch nicht abgelaufen ist. Schau vorbei!

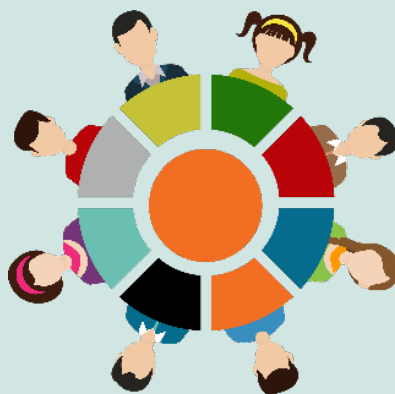
<http://virtual-prsb.service.tu-berlin.de/AD/list.php>

## Arbeitsvermittlung Heinzelmännchen

Heinzelmännchen ist die Arbeitsvermittlung des studierendenWERKS BERLIN. Vermittelt werden kurz-, mittel- und langfristige Jobs für Studierende aller Berliner Hochschulen. Hierfür ist die Registrierung in eine Datenbank notwendig.

Einen Überblick der Angebote findest du in der Onlinedatenbank des Studierendenwerks:

[https://www.stw.berlin/jobben.html#jump\\_job\\_finden](https://www.stw.berlin/jobben.html#jump_job_finden)



# TU interne Angebote

## Mentoring Netzwerk

An der TU Berlin gibt es Mentoring-Programme für unterschiedliche Zielgruppen, fokussiert auf verschiedene Stadien des Studiums. Einen Überblick und einen Verweis auf detailliertere Informationen gibt es nachfolgend. Interessierte können sich direkt bei den für sie passenden Programmverantwortlichen melden.

Egal, ob du als Mentee Unterstützung benötigst oder als Mentor\*in Unterstützung anzubieten hast, wende dich an die Ansprechpartner\*innen des dich interessierenden Mentoring-Angebots!

**<https://www.studienberatung.tu-berlin.de/menu/studieren/mentoringtu-berlin/parameter/de/>**

## Hochschulsport

Damit die Abwechslung in diesem Semester nicht zu kurz kommt, hat die Zentraleinrichtung Hochschulsport der TUB alternative Fitness- und Entspannungsübungen zusammengestellt, die ihr problemlos von zuhause aus durchführen könnt. Die Alternativangebote findet ihr über den nachfolgenden Link.

**[www.tu-berlin.de/?id=213106](http://www.tu-berlin.de/?id=213106)**

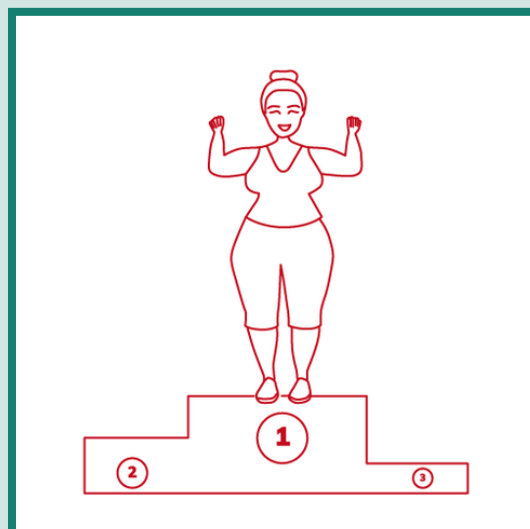


Illustration: © Janina Rüllicke

## Wichtige Ansprechpartner\*innen an der TUB

<https://www.studienstart.tu-berlin.de/neuandertu/parameter/de/>

## Familienbüro

### Angebote des Servicebereichs Familienbüro im Sommersemester 2020

Die aktuellen Entwicklungen aufgrund der Gefahr durch das Coronavirus und die damit verbundenen tief eingreifenden politischen Entscheidungen stellen unsere Alltagsroutinen auf den Kopf und uns vor neue Herausforderungen. Jede\*r musste sich inzwischen neu organisieren. Das gilt sowohl für den Lehrbetrieb als auch für die persönlichen Tagesabläufe. Wegen geschlossener Schulen und Kitas müssen Eltern gleichzeitig die Kinderbetreuung und sogar den Unterricht selbst übernehmen. Der Servicebereich Familienbüro möchte dazu beitragen, TU-Angehörigen mit Familienaufgaben die veränderte Situation zu erleichtern und stellt Informationen, hilfreiche Links, Hinweise und Ideen zur Organisation und Vereinbarkeit von Homeoffice, Homeschooling und Anregung für Kinderbeschäftigung zur Verfügung:

[https://www.personalabteilung.tu-berlin.de/familie/menue/coronavirus\\_umgang\\_mit\\_der\\_aktuellen\\_situation/](https://www.personalabteilung.tu-berlin.de/familie/menue/coronavirus_umgang_mit_der_aktuellen_situation/)

Trotz aktueller Einschränkungen im Präsenzbetrieb der TU Berlin ist der Servicebereich Familienbüro weiterhin für Sie erreichbar und steht Ihnen bei Fragen rund um Vereinbarkeit von Familienaufgaben und Studium beratend zur Seite; telefonisch unter: 030 - 314 25693, montags bis freitags von 9:00-



Illustration: © Julia Sommer

# Externes

## Teilnehmende für Online-Studie "Berufsfelder bewerten!" gesucht!

Für eine Online-Umfrage des BMBF-Drittmittelprojekt „Fixing IT for Women“ des Fachgebiets Pädagogische Psychologie der Fakultät I der TU Berlin werden 14- bis 25-jährige Teilnehmende gesucht. Die Teilnehmenden werden in der Umfrage gebeten, verschiedene Berufsfelder der Digitalisierung einzuschätzen; die Umfrage ist anonym.

Weitere Informationen zu der Umfrage und zu dem Projekt findet ihr hier:

<https://www.fix-it.tu-berlin.de/online-umfrage/>

## Finanzielle Hilfen

Die Sozialberatung des studierendenWERKS BERLIN hat die Möglichkeit, Studierende in besonderen Situationen finanziell zu unterstützen. Hier findest du eine Auflistung der Angebote:

<https://www.stw.berlin/beratung/themen/finanzelle-hilfen.html>

### Impressum

Redaktion und Gestaltung: Cleopatra Moshona & Christina Pekrul  
Koordinationsbüro für Frauenförderung und Gleichstellung  
proScience  
Straße des 17. Juni 135 | 10623 Berlin | Sekr. KFG  
Raum H1109b  
Email: [proscience-TB-mailbox@win.tu-berlin.de](mailto:proscience-TB-mailbox@win.tu-berlin.de)

