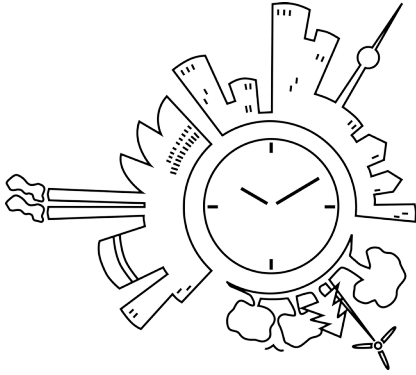


Stadtplanung heute –
Stadtplanung morgen.
Eine Berufsfeldanalyse.

2014

Anhang B2:
Ausbildung und
Erwartungen



Abschlussbericht
des selbstbestimmten Master-Auftragsprojekts

Stadtplanung heute – Stadtplanung morgen.
Eine Berufsfeldanalyse.

Wintersemester 2013/14
Institut für Stadt- und Regionalplanung, Technische Universität Berlin



Betreuung:

Prof. Elke Pahl-Weber

Teilnehmende:

Laura Bornemann
Sebastian Gerloff
Magdalena Konieczek
Jacob Köppel
Inken Schmütz
Mario Timm
Henry Wilke

Danksagung:

Wir danken Frau Prof. Elke Pahl-Weber für die Betreuung dieses Projekts. Zudem danken wir Prof. Dietrich Henckel, Sandra Bernien, Ricarda Pätzold, Florian Hutterer, Robert Hänsch, Christoph Hoja, Susanne David und Lars Matthes für inhaltliche und methodische Anregungen sowie dem Institut für Stadt- und Regionalplanung für die breite Unterstützung.

Unser besonderer Dank gilt darüber hinaus allen Personen, die sich im Rahmen der Interviews und der Online-Umfrage an diesem Studienprojekt beteiligt und somit maßgeblich zu seinem Gelingen beigetragen haben.

Kurzzitat:

„ISR, 2014“

Vollzitat:

„Bornemann, L. S.; Gerloff, S.; Konieczek, M.; Köppel, J.; Schmütz, I.; Timm, M. H.; Wilke, H. (2014): „Stadtplanung heute – Stadtplanung morgen. Eine Berufsfeldanalyse.“, Institut für Stadt- und Regionalplanung, Technische Universität Berlin, Berlin.“

B₂

Ausbildung und Erwartungen

Dieser Teil der Anhangs beschäftigt sich mit den Lehrangeboten der elf Planungsschulen auf der einen und den Anforderungen der planerisch tätigen Institutionen an die AbsolventInnen auf der anderen Seite. Dies betrifft neben den erforderlichen thematischen, technischen und methodisch-instrumentellen Qualifikationen auch erforderliche Sprachkenntnisse und weitere Anforderungen. Darüber bewerteten die Befragten die fachliche Qualität der AbsolventInnen.

B2.1 Anteile der einzelnen Lehrinhalte an den Curricula und Gesamtlehrangeboten der elf Stadt- bzw. Raumplanungsschulen	320
B2.2 Erforderlichkeit von thematischen, technischen und methodischen Qualifikationen.	331
B2.2.1 Thematische Qualifikationen	331
B2.2.2 Technische Qualifikationen	338
B2.2.3 Methodische Qualifikationen	342
B2.3 Sprachkenntnisse	350
B2.4 Erforderliche Abschlüsse	354
B2.4.1 Gesamtes Teilnehmerfeld	354
B2.4.2 Öffentliche Verwaltungen (Kommune)	360
B2.4.3 Öffentliche Verwaltungen (Kreis)	366
B2.4.4 Regionale Planungsgemeinschaft	370
B2.4.5 Öffentliche Verwaltung (Land)	372
B2.4.6 Freies Büro	375
B2.4.7 Forschungseinrichtung	380
B2.4.8 Kommunale GmbH	383
B2.4.9 Verein	385
B2.4.10 Freischaffend tätig	388
B2.4.11 Sonstige	391
B2.5 Anforderungen an Ausbildung und AbsolventInnen	396
B2.5.1 Praktische Bezüge in der Ausbildung	396
B2.5.2 Breite der Ausbildung	397
B2.5.3 Bewerbereigenschaften	398
B2.6 Fachliche Qualität der AbsolventInnen	400
B2.6.1 Bewertung der fachlichen Qualität der sich gegenwärtig bewerbenden AbsolventInnen aus Stadt- bzw. Raumplanungsstudiengängen	400
B2.6.2 Bewertung der fachlichen Qualität der AbsolventInnen der konsekutiven Planungsstudiengänge	400

B2.1 Anteile der einzelnen Lehrinhalte an den Curricula und Gesamtlehrangeboten der elf Stadt- bzw. Raumplanungsschulen

Im folgenden findet sich die Auswertung der Curricula der elf Planungsschulen nach durch die Projektgruppe definierten Thematiken und Qualifikationen. Maßgeblich war der Anteil einzelner Themen am gesamten theoretisch belegbaren Lehrangebot. Die Sortierung erfolgt nach dem Ranking der gemittelten Durchschnittswerte. Wurde ein Thema nicht explizit in Modul- oder Veranstaltungstiteln benannt, erfolgt keine Nennung der betreffenden Hochschule. Etwaige Studiengangsnovellen sind nicht abgebildet, der Stand der Daten ist Februar 2014.

Rang	Lehrinhalt	Anteil		
		Hochschulen	Einzeln im Mittel	
1	Projektlehre bzw. Studienprojekte		13,83%	
	Technische Universität Berlin	21,04%		
	Brandenburgische Technische Universität Cottbus-Senftenberg	12,19%		
	Technische Universität Dortmund	18,07%		
	Fachhochschule Erfurt	21,17%		
	HafenCity-Universität Hamburg	13,35%		
	Technische Universität Kaiserslautern	8,78%		
	Universität Kassel	18,06%		
	Technische Hochschulen Nürtingen-Geislingen und Stuttgart	2,16%		
	Hochschule für Technik Rapperswil	11,65%		
	Bauhaus-Universität Weimar	18,51%		
	Technische Universität Wien	7,13%		
	2	Abschluss- bzw. Thesearbeiten		9,37%
		Technische Universität Berlin	8,82%	
Brandenburgische Technische Universität Cottbus-Senftenberg		9,03%		
Technische Universität Dortmund		9,64%		
Fachhochschule Erfurt		10,03%		
HafenCity-Universität Hamburg		10,68%		
Technische Universität Kaiserslautern		8,50%		
Universität Kassel		7,74%		
Technische Hochschulen Nürtingen-Geislingen und Stuttgart		11,35%		
Hochschule für Technik Rapperswil		5,83%		
Bauhaus-Universität Weimar		11,69%		
Technische Universität Wien		9,73%		

Rang	Lehrinhalt	Anteil			
		Hochschulen	Einzeln im Mittel		
3	Themen der Bestandsentwicklung		6,55%		
		Technische Universität Berlin	7,69%		
		Brandenburgische Technische Universität Cottbus-Senftenberg	9,03%		
		Technische Universität Dortmund	4,52%		
		Fachhochschule Erfurt	6,13%		
		HafenCity-Universität Hamburg	6,68%		
		Technische Universität Kaiserslautern	9,92%		
		Universität Kassel	7,74%		
		Technische Hochschulen Nürtingen-Geislingen und Stuttgart	11,89%		
		Hochschule für Technik Rapperswil	0,97%		
		Bauhaus-Universität Weimar	2,92%		
		Technische Universität Wien	4,52%		
		4	Planungstheorie und -politik bzw. politikwissenschaftliche Themen		5,59%
				Technische Universität Berlin	6,11%
Brandenburgische Technische Universität Cottbus-Senftenberg	4,06%				
Technische Universität Dortmund	6,63%				
Fachhochschule Erfurt	4,46%				
HafenCity-Universität Hamburg	2,67%				
Technische Universität Kaiserslautern	10,48%				
Universität Kassel	11,61%				
Technische Hochschulen Nürtingen-Geislingen und Stuttgart	1,08%				
Hochschule für Technik Rapperswil	4,85%				
Bauhaus-Universität Weimar	0,97%				
Technische Universität Wien	8,60%				
5	Städtebaulicher Entwurf				5,24%
				Technische Universität Berlin	3,62%
		Brandenburgische Technische Universität Cottbus-Senftenberg	5,87%		
		Technische Universität Dortmund	12,65%		
		Fachhochschule Erfurt	2,23%		
		HafenCity-Universität Hamburg	5,34%		
		Technische Universität Kaiserslautern	1,70%		
		Universität Kassel	5,16%		
		Technische Hochschulen Nürtingen-Geislingen und Stuttgart	8,24%		
		Hochschule für Technik Rapperswil	4,85%		
		Bauhaus-Universität Weimar	1,62%		
		Technische Universität Wien	6,33%		

Rang	Lehrinhalt	Anteil			
		Hochschulen	Einzel im Mittel		
6	Örtliche und regionale Gesamtplanung		4,62%		
		Technische Universität Berlin	4,75%		
		Technische Universität Dortmund	4,97%		
		Fachhochschule Erfurt	5,01%		
		HafenCity-Universität Hamburg	2,67%		
		Technische Universität Kaiserslautern	5,95%		
		Universität Kassel	1,94%		
		Technische Hochschulen Nürtingen-Geislingen und Stuttgart	8,51%		
		Hochschule für Technik Rapperswil	11,65%		
		Bauhaus-Universität Weimar	2,92%		
		Technische Universität Wien	2,49%		
		7	Freie Wahl bzw. Studium Generale		4,05%
				Technische Universität Berlin	7,47%
Brandenburgische Technische Universität Cottbus-Senftenberg	2,71%				
Technische Universität Dortmund	1,81%				
Fachhochschule Erfurt	3,90%				
HafenCity-Universität Hamburg	9,35%				
Universität Kassel	2,58%				
Hochschule für Technik Rapperswil	1,94%				
Bauhaus-Universität Weimar	7,79%				
Technische Universität Wien	7,01%				
8	Verkehrsplanung		3,44%		
		Technische Universität Berlin	2,04%		
		Brandenburgische Technische Universität Cottbus-Senftenberg	0,68%		
		Technische Universität Dortmund	3,01%		
		Fachhochschule Erfurt	3,06%		
		HafenCity-Universität Hamburg	5,34%		
		Technische Universität Kaiserslautern	5,10%		
		Universität Kassel	1,29%		
		Technische Hochschulen Nürtingen-Geislingen und Stuttgart	1,89%		
		Hochschule für Technik Rapperswil	11,65%		
Technische Universität Wien	3,73%				
9	Praktisches Handwerkszeug wie wissensch. Schreiben		3,43%		
		Technische Universität Berlin	2,94%		
		Brandenburgische Technische Universität Cottbus-Senftenberg	4,74%		
		Technische Universität Dortmund	3,01%		
		Fachhochschule Erfurt	8,36%		
HafenCity-Universität Hamburg	4,01%				

Rang	Lehrinhalt	Anteil	
		Hochschulen	Einzeln im Mittel
	Universität Kassel	5,81%	
	Technische Hochschulen Nürtingen-Geislingen und Stuttgart	0,27%	
	Bauhaus-Universität Weimar	5,84%	
	Technische Universität Wien	2,71%	
10	Berufspraktika und Praxissemester		3,15%
	Technische Universität Berlin	1,81%	
	Technische Universität Dortmund	3,61%	
	HafenCity-Universität Hamburg	2,67%	
	Technische Universität Kaiserslautern	2,27%	
	Universität Kassel	6,45%	
	Technische Hochschulen Nürtingen-Geislingen und Stuttgart	8,11%	
	Bauhaus-Universität Weimar	9,74%	
11	Ökonomie		3,05%
	Technische Universität Berlin	5,66%	
	Brandenburgische Technische Universität Cottbus-Senftenberg	2,93%	
	Technische Universität Dortmund	1,81%	
	Fachhochschule Erfurt	2,79%	
	HafenCity-Universität Hamburg	3,20%	
	Technische Universität Kaiserslautern	7,37%	
	Universität Kassel	1,72%	
	Technische Hochschulen Nürtingen-Geislingen und Stuttgart	3,78%	
	Hochschule für Technik Rapperswil	1,46%	
	Bauhaus-Universität Weimar	0,97%	
	Technische Universität Wien	1,81%	
12	Landschaftsplanung		2,98%
	Technische Universität Berlin	1,13%	
	Brandenburgische Technische Universität Cottbus-Senftenberg	5,42%	
	Technische Universität Dortmund	2,11%	
	Fachhochschule Erfurt	3,34%	
	HafenCity-Universität Hamburg	2,67%	
	Technische Universität Kaiserslautern	2,27%	
	Universität Kassel	0,65%	
	Technische Hochschulen Nürtingen-Geislingen und Stuttgart	4,32%	
	Hochschule für Technik Rapperswil	5,83%	
	Bauhaus-Universität Weimar	1,46%	
	Technische Universität Wien	3,62%	

Rang	Lehrinhalt	Anteil	
		Hochschulen	Einzel im Mittel
13	Projektmanagement		2,81%
		Technische Universität Berlin	1,13%
		Brandenburgische Technische Universität Cottbus-Senftenberg	1,58%
		Fachhochschule Erfurt	0,56%
		HafenCity-Universität Hamburg	1,34%
		Technische Universität Kaiserslautern	1,70%
		Universität Kassel	2,58%
		Technische Hochschulen Nürtingen-Geislingen und Stuttgart	7,84%
		Hochschule für Technik Rapperswil	1,94%
		Bauhaus-Universität Weimar	3,90%
		Technische Universität Wien	8,37%
14	Bau- und Planungsrecht		2,77%
		Technische Universität Berlin	2,94%
		Brandenburgische Technische Universität Cottbus-Senftenberg	2,93%
		Technische Universität Dortmund	1,81%
		Fachhochschule Erfurt	3,90%
		HafenCity-Universität Hamburg	0,67%
		Technische Universität Kaiserslautern	5,95%
		Universität Kassel	2,58%
		Technische Hochschulen Nürtingen-Geislingen und Stuttgart	3,92%
		Hochschule für Technik Rapperswil	2,91%
		Bauhaus-Universität Weimar	1,95%
Technische Universität Wien	0,90%		
15	Regionalplanung		2,75%
		Technische Universität Berlin	0,90%
		Brandenburgische Technische Universität Cottbus-Senftenberg	1,35%
		Technische Universität Dortmund	1,81%
		HafenCity-Universität Hamburg	1,34%
		Technische Universität Kaiserslautern	4,25%
		Universität Kassel	1,94%
		Technische Hochschulen Nürtingen-Geislingen und Stuttgart	2,70%
		Hochschule für Technik Rapperswil	1,94%
		Technische Universität Wien	14,03%
		16	Stadtsoziologie
Technische Universität Berlin	3,62%		
Brandenburgische Technische Universität Cottbus-Senftenberg	1,81%		
Technische Universität Dortmund	0,90%		
Fachhochschule Erfurt	5,29%		

Rang	Lehrinhalt	Anteil	
		Hochschulen	Einzeln im Mittel
	HafenCity-Universität Hamburg		3,34%
	Technische Universität Kaiserslautern		1,70%
	Universität Kassel		1,08%
	Technische Hochschulen Nürtingen-Geislingen und Stuttgart		2,43%
	Hochschule für Technik Rapperswil		1,94%
	Bauhaus-Universität Weimar		2,92%
	Technische Universität Wien		3,62%
17	Stadtbaugeschichte		2,28%
	Technische Universität Berlin		0,68%
	Brandenburgische Technische Universität Cottbus-Senftenberg		10,16%
	Fachhochschule Erfurt		1,67%
	HafenCity-Universität Hamburg		2,67%
	Universität Kassel		3,87%
	Technische Hochschulen Nürtingen-Geislingen und Stuttgart		0,68%
	Hochschule für Technik Rapperswil		1,94%
	Bauhaus-Universität Weimar		2,92%
	Technische Universität Wien		0,45%
18	Technische Infrastruktur		2,27%
	Technische Universität Berlin		1,02%
	Brandenburgische Technische Universität Cottbus-Senftenberg		1,58%
	Technische Universität Dortmund		2,11%
	Fachhochschule Erfurt		2,51%
	HafenCity-Universität Hamburg		2,67%
	Technische Universität Kaiserslautern		1,42%
	Universität Kassel		1,29%
	Technische Hochschulen Nürtingen-Geislingen und Stuttgart		2,16%
	Hochschule für Technik Rapperswil		0,97%
	Bauhaus-Universität Weimar		5,84%
	Technische Universität Wien		3,39%
19	Stadtbausteine		1,87%
	Technische Universität Berlin		1,36%
	Brandenburgische Technische Universität Cottbus-Senftenberg		4,74%
	Technische Universität Dortmund		3,01%
	Fachhochschule Erfurt		0,84%
	HafenCity-Universität Hamburg		2,00%
	Universität Kassel		1,29%
	Technische Hochschulen Nürtingen-Geislingen und Stuttgart		3,92%
	Hochschule für Technik Rapperswil		0,97%
	Bauhaus-Universität Weimar		1,95%
	Technische Universität Wien		0,45%

Rang	Lehrinhalt	Anteil	
		Hochschulen	Einzel im Mittel
20	Sozialforschung		1,67%
		Technische Universität Berlin	2,49%
		Technische Universität Dortmund	3,01%
		HafenCity-Universität Hamburg	3,34%
		Technische Universität Kaiserslautern	2,27%
		Universität Kassel	0,65%
		Hochschule für Technik Rapperswil	1,94%
		Bauhaus-Universität Weimar	0,97%
		Technische Universität Wien	3,73%
20	Gebäudelehre		1,67%
		Brandenburgische Technische Universität Cottbus-Senftenberg	4,51%
		Fachhochschule Erfurt	0,56%
		HafenCity-Universität Hamburg	1,34%
		Technische Universität Kaiserslautern	1,42%
		Universität Kassel	1,29%
		Technische Hochschulen Nürtingen-Geislingen und Stuttgart	2,43%
		Hochschule für Technik Rapperswil	1,94%
		Bauhaus-Universität Weimar	4,87%
22	Geoinformationssysteme (GIS)		1,65%
		Technische Universität Berlin	0,68%
		Brandenburgische Technische Universität Cottbus-Senftenberg	1,35%
		Technische Universität Dortmund	1,20%
		Fachhochschule Erfurt	2,23%
		HafenCity-Universität Hamburg	2,00%
		Technische Universität Kaiserslautern	1,42%
		Universität Kassel	1,29%
		Technische Hochschulen Nürtingen-Geislingen und Stuttgart	1,22%
		Hochschule für Technik Rapperswil	1,94%
Technische Universität Wien	4,86%		
23	Wohnungswesen		1,44%
		Technische Universität Berlin	2,04%
		Brandenburgische Technische Universität Cottbus-Senftenberg	0,45%
		Technische Universität Dortmund	3,01%
		Fachhochschule Erfurt	1,67%
		HafenCity-Universität Hamburg	2,67%
		Technische Universität Kaiserslautern	2,55%
		Universität Kassel	1,94%
		Technische Hochschulen Nürtingen-Geislingen und Stuttgart	0,54%

Rang	Lehrinhalt	Anteil	
		Hochschulen	Einzeln im Mittel
		Bauhaus-Universität Weimar	0,97%
24	Ökologie		1,43%
		Technische Universität Berlin	1,36%
		Technische Universität Dortmund	1,81%
		Fachhochschule Erfurt	1,11%
		HafenCity-Universität Hamburg	0,67%
		Technische Universität Kaiserslautern	1,70%
		Universität Kassel	0,43%
		Technische Hochschulen Nürtingen-Geislingen und Stuttgart	1,35%
		Hochschule für Technik Rapperswil	5,83%
		Bauhaus-Universität Weimar	1,46%
25	Computer Aided Design (CAD)		1,21%
		Technische Universität Berlin	1,36%
		Brandenburgische Technische Universität Cottbus-Senftenberg	2,71%
		Technische Universität Dortmund	1,20%
		HafenCity-Universität Hamburg	0,67%
		Technische Universität Kaiserslautern	1,13%
		Universität Kassel	0,65%
		Technische Hochschulen Nürtingen-Geislingen und Stuttgart	2,03%
		Hochschule für Technik Rapperswil	1,94%
		Bauhaus-Universität Weimar	0,97%
		Technische Universität Wien	0,68%
26	Exkursionen		1,20%
		Brandenburgische Technische Universität Cottbus-Senftenberg	2,26%
		Fachhochschule Erfurt	1,67%
		HafenCity-Universität Hamburg	2,67%
		Technische Universität Kaiserslautern	1,13%
		Universität Kassel	2,58%
		Technische Hochschulen Nürtingen-Geislingen und Stuttgart	1,89%
		Hochschule für Technik Rapperswil	0,97%
27	Denkmalpflege		1,14%
		Technische Universität Berlin	3,85%
		Brandenburgische Technische Universität Cottbus-Senftenberg	2,71%
		Technische Universität Dortmund	1,81%
		Universität Kassel	1,29%
		Bauhaus-Universität Weimar	2,92%

Rang	Lehrinhalt	Anteil	
		Hochschulen	Einzel im Mittel
28	Präsentation		1,13%
		Technische Universität Berlin	0,68%
		Fachhochschule Erfurt	2,23%
		Technische Universität Kaiserslautern	1,13%
		Universität Kassel	0,65%
		Hochschule für Technik Rapperswil	4,85%
		Bauhaus-Universität Weimar	1,95%
29	Planungsgeschichte		0,78%
		Brandenburgische Technische Universität Cottbus-Senftenberg	1,35%
		Technische Universität Dortmund	2,86%
		Fachhochschule Erfurt	0,84%
		Universität Kassel	2,58%
		Bauhaus-Universität Weimar	0,97%
30	Umweltrecht		0,74%
		Technische Universität Berlin	0,68%
		Fachhochschule Erfurt	1,67%
		HafenCity-Universität Hamburg	0,67%
		Technische Universität Kaiserslautern	2,55%
		Technische Hochschulen Nürtingen-Geislingen und Stuttgart	1,62%
		Hochschule für Technik Rapperswil	0,97%
31	Moderation		0,66%
		Technische Universität Berlin	0,68%
		Brandenburgische Technische Universität Cottbus-Senftenberg	1,35%
		Fachhochschule Erfurt	1,11%
		HafenCity-Universität Hamburg	1,34%
		Technische Universität Kaiserslautern	0,57%
		Technische Hochschulen Nürtingen-Geislingen und Stuttgart	0,27%
		Hochschule für Technik Rapperswil	0,97%
Bauhaus-Universität Weimar	0,97%		
32	Plandarstellung		0,49%
		Technische Universität Berlin	0,45%
		Brandenburgische Technische Universität Cottbus-Senftenberg	1,35%
		Technische Universität Dortmund	1,20%
		Hochschule für Technik Rapperswil	1,94%
Technische Universität Wien	0,45%		

Rang	Lehrinhalt	Anteil	
		Hochschulen	Einzeln im Mittel
33	Verwaltungsrecht		0,46%
	Technische Universität Dortmund	0,90%	
	HafenCity-Universität Hamburg	0,67%	
	Technische Universität Kaiserslautern	1,98%	
	Technische Hochschulen Nürtingen-Geislingen und Stuttgart	1,08%	
	Technische Universität Wien	0,45%	
33	Bestandsaufnahme		0,46%
	Fachhochschule Erfurt	0,56%	
	Technische Universität Kaiserslautern	2,55%	
	Universität Kassel	1,29%	
	Technische Hochschulen Nürtingen-Geislingen und Stuttgart	0,68%	
35	Sonstige soziologische Thematiken		0,28%
	Technische Universität Berlin	0,68%	
	Brandenburgische Technische Universität Cottbus-Senftenberg	0,68%	
	Technische Universität Dortmund	0,90%	
	Technische Universität Kaiserslautern	0,85%	
36	Bauordnungsrecht		0,21%
	Brandenburgische Technische Universität Cottbus-Senftenberg	0,45%	
	Technische Universität Kaiserslautern	0,57%	
	Technische Hochschulen Nürtingen-Geislingen und Stuttgart	0,27%	
	Hochschule für Technik Rapperswil	0,97%	
37	Immobilienwertermittlung		0,18%
	Technische Universität Dortmund	0,60%	
	Technische Hochschulen Nürtingen-Geislingen und Stuttgart	1,35%	
37	Layout		0,18
	Hochschule für Technik Rapperswil	1,94%	
39	Sonstige Umweltthematiken		0,17%
	HafenCity-Universität Hamburg	1,34%	
	Hochschule für Technik Rapperswil	0,495	
40	Sonstige rechtliche Thematiken		0,08%
	Technische Universität Kaiserslautern	0,85%	
41	Sonstige städtebauliche Thematiken		0,05%
	Fachhochschule Erfurt	0,56%	

Rang	Lehrinhalt	Anteil	
		Hochschulen	Einzeln im Mittel
41	Sonstige denkmalpflegerische Thematiken		0,05%
	Fachhochschule Erfurt	0,56%	
43	Soziale Infrastruktur		0,03%
	Technische Universität Berlin	0,34	

B2.2 Erforderlichkeit von thematischen, technischen und methodischen Qualifikationen

Die Befragten wurden gebeten, die Erforderlichkeit bestimmter thematischer, thematischer und methodischer Qualifikationen zur Bearbeitung der in der eigenen Institution anfallenden planerischen Aufgaben auf einer Skala von 1 (sehr erforderlich) bis 5 (nicht erforderlich) einzuordnen. Auf Grundlage dieser Skaleneinordnungen wurden arithmetische Mittelwerte (Indizes) gebildet, welche im folgenden zu finden sind. Die Sortierung erfolgt nach dem auf den Indizes basierenden Ranking.

B2.2.1 Thematische Qualifikationen

Rang	Thematische Qualifikation	Index	
		Institutionen	einzelnen im Mittel
1	Bau- und Planungsrecht		1,33
	Öffentliche Verwaltung (Kommune)	1,21	
	Öffentliche Verwaltung (Kreis)	1,13	
	Regionale Planungsgemeinschaft	1,17	
	Öffentliche Verwaltung (Kreis)	1,38	
	Freies Büro	1,49	
	Forschungseinrichtung	2,18	
	Kommunale GmbH	1,42	
	Verein	2,47	
	Freischaffend tätig	1,40	
	2	Projektarbeit	
	Öffentliche Verwaltung (Kommune)	1,96	
	Öffentliche Verwaltung (Kreis)	2,48	
	Regionale Planungsgemeinschaft	1,75	
	Öffentliche Verwaltung (Land)	1,76	
	Freies Büro	1,48	
	Forschungseinrichtung	1,21	
	Kommunale GmbH	1,42	
	Verein	1,31	
	Freischaffend tätig	1,54	

Rang	Thematische Qualifikation	Index	
		Institutionen	einzel im Mittel
3	Bauordnungsrecht		1,88
	Öffentliche Verwaltung (Kommune)	1,21	
	Öffentliche Verwaltung (Kreis)	1,13	
	Regionale Planungsgemeinschaft	1,17	
	Öffentliche Verwaltung (Land)	1,38	
	Freies Büro	1,49	
	Forschungseinrichtung	2,18	
	Kommunale GmbH	1,42	
	Verein	2,47	
	Freischaffend tätig	1,40	
4	Städtebaulicher Entwurf		1,91
	Öffentliche Verwaltung (Kommune)	1,75	
	Öffentliche Verwaltung (Kreis)	2,87	
	Regionale Planungsgemeinschaft	4,00	
	Öffentliche Verwaltung (Land)	2,79	
	Freies Büro	1,75	
	Forschungseinrichtung	2,14	
	Kommunale GmbH	2,00	
	Verein	2,67	
	Freischaffend tätig	1,45	
5	Strategische Stadtentwicklung		1,97
	Öffentliche Verwaltung (Kommune)	1,79	
	Öffentliche Verwaltung (Kreis)	2,59	
	Regionale Planungsgemeinschaft	3,38	
	Öffentliche Verwaltung (Land)	1,97	
	Freies Büro	2,12	
	Forschungseinrichtung	1,71	
	Kommunale GmbH	1,92	
	Verein	1,60	
	Freischaffend tätig	2,08	
6	Siedlungsstrukturen		2,05
	Öffentliche Verwaltung (Kommune)	2,05	
	Öffentliche Verwaltung (Kreis)	2,16	
	Regionale Planungsgemeinschaft	1,75	
	Öffentliche Verwaltung (Land)	1,79	
	Freies Büro	2,05	
	Forschungseinrichtung	1,68	
	Kommunale GmbH	2,27	

Rang	Thematische Qualifikation	Index	
		Institutionen	einzeln im Mittel
		Verein	1,60
		Freischaffend tätig	1,95
7	Verwaltungsrecht		2,06
		Öffentliche Verwaltung (Kommune)	1,81
		Öffentliche Verwaltung (Kreis)	1,40
		Regionale Planungsgemeinschaft	1,65
		Öffentliche Verwaltung (Land)	1,97
		Freies Büro	2,65
		Forschungseinrichtung	2,82
		Kommunale GmbH	2,50
		Verein	2,73
		Freischaffend tätig	2,67
8	Stadtentwicklungspolitik		2,14
		Öffentliche Verwaltung (Kommune)	2,03
		Öffentliche Verwaltung (Kreis)	2,77
		Regionale Planungsgemeinschaft	3,07
		Öffentliche Verwaltung (Land)	1,86
		Freies Büro	2,24
		Forschungseinrichtung	1,75
		Kommunale GmbH	1,82
		Verein	1,27
		Freischaffend tätig	2,31
9	Umweltrecht		2,25
		Öffentliche Verwaltung (Kommune)	2,12
		Öffentliche Verwaltung (Kreis)	2,00
		Regionale Planungsgemeinschaft	1,76
		Öffentliche Verwaltung (Land)	2,32
		Freies Büro	2,54
		Forschungseinrichtung	2,48
		Kommunale GmbH	3,08
		Verein	2,87
		Freischaffend tätig	2,22
10	Regionalplanung		2,34
		Öffentliche Verwaltung (Kommune)	2,36
		Öffentliche Verwaltung (Kreis)	1,74
		Regionale Planungsgemeinschaft	1,17
		Öffentliche Verwaltung (Land)	1,94
		Freies Büro	2,51

Rang	Thematische Qualifikation	Index		
		Institutionen	einzel	im Mittel
		Forschungseinrichtung	2,07	
		Kommunale GmbH	3,00	
		Verein	2,38	
		Freischaffend tätig	2,62	
11	Grundlagen und Methoden der Bestandsentwicklung			2,42
		Öffentliche Verwaltung (Kommune)	2,33	
		Öffentliche Verwaltung (Kreis)	3,01	
		Regionale Planungsgemeinschaft	3,21	
		Öffentliche Verwaltung (Land)	2,59	
		Freies Büro	2,44	
		Forschungseinrichtung	2,00	
		Kommunale GmbH	2,27	
		Verein	2,53	
		Freischaffend tätig	2,22	
12	Integrierte Verkehrsplanung			2,44
		Öffentliche Verwaltung (Kommune)	2,27	
		Öffentliche Verwaltung (Kreis)	2,87	
		Regionale Planungsgemeinschaft	2,53	
		Öffentliche Verwaltung (Land)	2,63	
		Freies Büro	2,59	
		Forschungseinrichtung	2,36	
		Kommunale GmbH	2,50	
		Verein	2,67	
		Freischaffend tätig	2,53	
13	Ökologie			2,45
		Öffentliche Verwaltung (Kommune)	2,42	
		Öffentliche Verwaltung (Kreis)	2,66	
		Regionale Planungsgemeinschaft	2,20	
		Öffentliche Verwaltung (Land)	2,67	
		Freies Büro	2,48	
		Forschungseinrichtung	2,25	
		Kommunale GmbH	2,55	
		Verein	2,54	
		Freischaffend tätig	2,22	
14	Landschaftsplanung			2,56
		Öffentliche Verwaltung (Kommune)	2,48	
		Öffentliche Verwaltung (Kreis)	2,60	
		Regionale Planungsgemeinschaft	2,11	

Rang	Thematische Qualifikation	Index	
		Institutionen	einzelnen im Mittel
	Öffentliche Verwaltung (Land)		2,42
	Freies Büro		2,71
	Forschungseinrichtung		2,64
	Kommunale GmbH		2,82
	Verein		2,86
	Freischaffend tätig		2,57
15	Technische Infrastrukturplanung		2,61
	Öffentliche Verwaltung (Kommune)		2,51
	Öffentliche Verwaltung (Kreis)		2,93
	Regionale Planungsgemeinschaft		2,63
	Öffentliche Verwaltung (Land)		2,59
	Freies Büro		2,70
	Forschungseinrichtung		2,43
	Kommunale GmbH		2,42
	Verein		2,93
	Freischaffend tätig		2,62
16	Stadtbaugeschichte und Baukultur		2,62
	Öffentliche Verwaltung (Kommune)		2,58
	Öffentliche Verwaltung (Kreis)		2,97
	Regionale Planungsgemeinschaft		3,85
	Öffentliche Verwaltung (Land)		2,94
	Freies Büro		2,57
	Forschungseinrichtung		2,25
	Kommunale GmbH		2,55
	Verein		2,81
	Freischaffend tätig		2,21
17	Ökonomie		2,64
	Öffentliche Verwaltung (Kommune)		2,68
	Öffentliche Verwaltung (Kreis)		3,19
	Regionale Planungsgemeinschaft		3,29
	Öffentliche Verwaltung (Land)		2,56
	Freies Büro		2,52
	Forschungseinrichtung		2,00
	Kommunale GmbH		2,00
	Verein		2,50
	Freischaffend tätig		2,45

Rang	Thematische Qualifikation	Index	
		Institutionen	einzeln im Mittel
18	Planungstheorie		2,65
	Öffentliche Verwaltung (Kommune)	2,66	
	Öffentliche Verwaltung (Kreis)	2,64	
	Regionale Planungsgemeinschaft	2,38	
	Öffentliche Verwaltung (Land)	2,47	
	Freies Büro	2,72	
	Forschungseinrichtung	1,79	
	Kommunale GmbH	2,91	
	Verein	2,73	
	Freischaffend tätig	2,71	
19	Soziale Infrastrukturplanung		2,66
	Öffentliche Verwaltung (Kommune)	2,62	
	Öffentliche Verwaltung (Kreis)	2,94	
	Regionale Planungsgemeinschaft	2,50	
	Öffentliche Verwaltung (Land)	2,56	
	Freies Büro	2,77	
	Forschungseinrichtung	2,29	
	Kommunale GmbH	2,50	
	Verein	1,56	
	Freischaffend tätig	2,59	
20	Städtebaubezogene Gebäudelehre		2,75
	Öffentliche Verwaltung (Kommune)	2,73	
	Öffentliche Verwaltung (Kreis)	3,36	
	Regionale Planungsgemeinschaft	4,25	
	Öffentliche Verwaltung (Land)	3,28	
	Freies Büro	2,52	
	Forschungseinrichtung	2,75	
	Kommunale GmbH	2,58	
	Verein	3,36	
	Freischaffend tätig	2,16	
21	Städtebauteorie		2,78
	Öffentliche Verwaltung (Kommune)	2,72	
	Öffentliche Verwaltung (Kreis)	3,08	
	Regionale Planungsgemeinschaft	3,92	
	Öffentliche Verwaltung (Land)	3,09	
	Freies Büro	2,76	
	Forschungseinrichtung	2,48	
	Kommunale GmbH	3,00	

Rang	Thematische Qualifikation	Index	
		Institutionen	einzeln im Mittel
		Verein	2,93
		Freischaffend tätig	2,58
21	Denkmalpflege		2,78
		Öffentliche Verwaltung (Kommune)	2,72
		Öffentliche Verwaltung (Kreis)	2,58
		Regionale Planungsgemeinschaft	3,64
		Öffentliche Verwaltung (Land)	3,26
		Freies Büro	2,86
		Forschungseinrichtung	2,71
		Kommunale GmbH	3,00
		Verein	3,67
		Freischaffend tätig	2,48
23	Immobilienentwicklung		2,97
		Öffentliche Verwaltung (Kommune)	2,95
		Öffentliche Verwaltung (Kreis)	3,63
		Regionale Planungsgemeinschaft	4,07
		Öffentliche Verwaltung (Land)	2,94
		Freies Büro	2,94
		Forschungseinrichtung	2,59
		Kommunale GmbH	2,17
		Verein	2,73
		Freischaffend tätig	2,85
24	Soziologie		3,10
		Öffentliche Verwaltung (Kommune)	3,16
		Öffentliche Verwaltung (Kreis)	3,60
		Regionale Planungsgemeinschaft	3,42
		Öffentliche Verwaltung (Land)	3,14
		Freies Büro	3,01
		Forschungseinrichtung	2,04
		Kommunale GmbH	2,58
		Verein	2,27
		Freischaffend tätig	2,83
25	Planungsgeschichte		3,12
		Öffentliche Verwaltung (Kommune)	3,13
		Öffentliche Verwaltung (Kreis)	3,46
		Regionale Planungsgemeinschaft	3,43
		Öffentliche Verwaltung (Land)	2,88
		Freies Büro	3,15

Rang	Thematische Qualifikation	Index	
		Institutionen	einzel im Mittel
	Forschungseinrichtung	2,19	
	Kommunale GmbH	3,08	
	Verein	2,93	
	Freischaffend tätig	2,80	
26	Boden- und Immobilienwertermittlung		3,26
	Öffentliche Verwaltung (Kommune)	3,22	
	Öffentliche Verwaltung (Kreis)	3,65	
	Regionale Planungsgemeinschaft	4,62	
	Öffentliche Verwaltung (Land)	3,36	
	Freies Büro	3,26	
	Forschungseinrichtung	2,85	
	Kommunale GmbH	2,64	
	Verein	3,33	
	Freischaffend tätig	3,16	
27	Europäische Einflüsse auf die Raumordnung		3,42
	Öffentliche Verwaltung (Kommune)	3,52	
	Öffentliche Verwaltung (Kreis)	3,39	
	Regionale Planungsgemeinschaft	2,38	
	Öffentliche Verwaltung (Land)	2,53	
	Freies Büro	3,43	
	Forschungseinrichtung	2,30	
	Kommunale GmbH	3,91	
	Verein	3,27	
	Freischaffend tätig	3,44	

B2.2.2 Technische Qualifikationen

Rang	Technische Qualifikation	Index	
		Institutionen	einzel im Mittel
1	Schreib- und Textverarbeitungsprogramme		1,19
	Öffentliche Verwaltung (Kommune)	1,24	
	Öffentliche Verwaltung (Kreis)	1,16	
	Regionale Planungsgemeinschaft	1,00	
	Öffentliche Verwaltung (Land)	1,28	
	Freies Büro	1,11	
	Forschungseinrichtung	1,07	
	Kommunale GmbH	1,17	

Rang	Technische Qualifikation	Index	
		Institutionen	einzel im Mittel
		Verein	1,13
		Freischaffend tätig	1,09
2	Präsentationsprogramme		1,42
		Öffentliche Verwaltung (Kommune)	1,48
		Öffentliche Verwaltung (Kreis)	1,74
		Regionale Planungsgemeinschaft	1,00
		Öffentliche Verwaltung (Land)	1,33
		Freies Büro	1,25
		Forschungseinrichtung	1,04
		Kommunale GmbH	1,00
		Verein	1,13
		Freischaffend tätig	1,33
3	Tabellenkalkulation		1,61
		Öffentliche Verwaltung (Kommune)	1,69
		Öffentliche Verwaltung (Kreis)	1,72
		Regionale Planungsgemeinschaft	1,47
		Öffentliche Verwaltung (Land)	1,91
		Freies Büro	1,43
		Forschungseinrichtung	1,36
		Kommunale GmbH	1,17
		Verein	1,40
		Freischaffend tätig	1,46
4	Geoinformationssysteme (GIS)		1,80
		Öffentliche Verwaltung (Kommune)	1,51
		Öffentliche Verwaltung (Kreis)	1,45
		Regionale Planungsgemeinschaft	1,22
		Öffentliche Verwaltung (Land)	1,85
		Freies Büro	2,33
		Forschungseinrichtung	1,82
		Kommunale GmbH	2,91
		Verein	3,50
		Freischaffend tätig	2,39
5	Plandarstellung und Kartographie		2,18
		Öffentliche Verwaltung (Kommune)	2,21
		Öffentliche Verwaltung (Kreis)	2,49
		Regionale Planungsgemeinschaft	1,59
		Öffentliche Verwaltung (Land)	2,21
		Freies Büro	1,97

Rang	Technische Qualifikation	Index		
		Institutionen	einzelnen	im Mittel
	Forschungseinrichtung		1,93	
	Kommunale GmbH		2,64	
	Verein		3,07	
	Freischaffend tätig		1,90	
6	Zweidimensionales Computer Aided Design (2D-CAD)			2,25
	Öffentliche Verwaltung (Kommune)		2,29	
	Öffentliche Verwaltung (Kreis)		3,40	
	Regionale Planungsgemeinschaft		4,17	
	Öffentliche Verwaltung (Land)		3,37	
	Freies Büro		1,58	
	Forschungseinrichtung		2,36	
	Kommunale GmbH		2,83	
	Verein		3,87	
	Freischaffend tätig		1,36	
7	Bildbearbeitungsprogramme			2,26
	Öffentliche Verwaltung (Kommune)		2,39	
	Öffentliche Verwaltung (Kreis)		2,66	
	Regionale Planungsgemeinschaft		2,41	
	Öffentliche Verwaltung (Land)		2,53	
	Freies Büro		1,86	
	Forschungseinrichtung		1,86	
	Kommunale GmbH		2,25	
	Verein		1,80	
	Freischaffend tätig		1,92	
8	(Projekt-) Organisationsprogramme			2,54
	Öffentliche Verwaltung (Kommune)		2,56	
	Öffentliche Verwaltung (Kreis)		2,75	
	Regionale Planungsgemeinschaft		3,29	
	Öffentliche Verwaltung (Land)		2,12	
	Freies Büro		2,51	
	Forschungseinrichtung		2,15	
	Kommunale GmbH		1,58	
	Verein		2,33	
	Freischaffend tätig		2,51	
9	Datenauswertung			2,77
	Öffentliche Verwaltung (Kommune)		2,85	
	Öffentliche Verwaltung (Kreis)		2,81	
	Regionale Planungsgemeinschaft		1,88	

Rang	Technische Qualifikation	Index	
		Institutionen	einzel im Mittel
	Öffentliche Verwaltung (Land)		2,58
	Freies Büro		2,78
	Forschungseinrichtung		1,93
	Kommunale GmbH		2,83
	Verein		1,80
	Freischaffend tätig		2,76
10	Dreidimensionales Computer Aided Design (3D-CAD)		2,83
	Öffentliche Verwaltung (Kommune)		2,83
	Öffentliche Verwaltung (Kreis)		3,70
	Regionale Planungsgemeinschaft		4,18
	Öffentliche Verwaltung (Land)		3,44
	Freies Büro		2,41
	Forschungseinrichtung		2,85
	Kommunale GmbH		3,25
	Verein		3,93
	Freischaffend tätig		2,30
11	Satz- und Layoutprogramme		2,87
	Öffentliche Verwaltung (Kommune)		3,05
	Öffentliche Verwaltung (Kreis)		3,35
	Regionale Planungsgemeinschaft		3,40
	Öffentliche Verwaltung (Land)		2,97
	Freies Büro		2,39
	Forschungseinrichtung		1,96
	Kommunale GmbH		2,92
	Verein		2,13
	Freischaffend tätig		2,44
12	Programme für Datenbanken		3,07
	Öffentliche Verwaltung (Kommune)		3,15
	Öffentliche Verwaltung (Kreis)		3,19
	Regionale Planungsgemeinschaft		2,11
	Öffentliche Verwaltung (Land)		2,76
	Freies Büro		3,08
	Forschungseinrichtung		2,37
	Kommunale GmbH		3,00
	Verein		2,60
	Freischaffend tätig		2,94

Rang	Technische Qualifikation	Index	
		Institutionen	einzel im Mittel
13	Webdesign		3,59
	Öffentliche Verwaltung (Kommune)	3,61	
	Öffentliche Verwaltung (Kreis)	4,03	
	Regionale Planungsgemeinschaft	3,47	
	Öffentliche Verwaltung (Land)	3,23	
	Freies Büro	3,58	
	Forschungseinrichtung	3,04	
	Kommunale GmbH	3,42	
	Verein	2,53	
	Freischaffend tätig	3,48	
14	Modellbau		3,81
	Öffentliche Verwaltung (Kommune)	Modellbau	
	Öffentliche Verwaltung (Kreis)	Modellbau	
	Regionale Planungsgemeinschaft	Modellbau	
	Öffentliche Verwaltung (Land)	Modellbau	
	Freies Büro	Modellbau	
	Forschungseinrichtung	Modellbau	
	Kommunale GmbH	Modellbau	
	Verein	Modellbau	
	Freischaffend tätig	Modellbau	

B2.2.3 Methodische Qualifikationen

Rang	Methodische Qualifikation	Index	
		Institutionen	einzel im Mittel
1	Texte verfassen und Rhetorik		1,43
	Öffentliche Verwaltung (Kommune)	1,49	
	Öffentliche Verwaltung (Kreis)	1,59	
	Regionale Planungsgemeinschaft	1,06	
	Öffentliche Verwaltung (Kreis)	1,33	
	Freies Büro	1,35	
	Forschungseinrichtung	1,21	
	Kommunale GmbH	1,50	
	Verein	1,19	
	Freischaffend tätig	1,34	

Rang	Methodische Qualifikation	Index	
		Institutionen	einzelnen im Mittel
2	Bauleitplanung		1,47
		Öffentliche Verwaltung (Kommune)	1,25
		Öffentliche Verwaltung (Kreis)	1,31
		Regionale Planungsgemeinschaft	1,88
		Öffentliche Verwaltung (Land)	1,65
		Freies Büro	1,75
		Forschungseinrichtung	2,11
		Kommunale GmbH	2,08
		Verein	2,73
		Freischaffend tätig	1,61
3	Präsentation		1,55
		Öffentliche Verwaltung (Kommune)	1,60
		Öffentliche Verwaltung (Kreis)	2,10
		Regionale Planungsgemeinschaft	1,19
		Öffentliche Verwaltung (Land)	1,51
		Freies Büro	1,38
		Forschungseinrichtung	1,04
		Kommunale GmbH	1,17
		Verein	1,06
		Freischaffend tätig	1,43
4	Planungskommunikation und -vermittlung		1,69
		Öffentliche Verwaltung (Kommune)	1,67
		Öffentliche Verwaltung (Kreis)	2,12
		Regionale Planungsgemeinschaft	1,38
		Öffentliche Verwaltung (Land)	1,54
		Freies Büro	1,66
		Forschungseinrichtung	1,50
		Kommunale GmbH	1,18
		Verein	1,53
		Freischaffend tätig	1,69
5	Bestandsaufnahme und -bewertung		1,88
		Öffentliche Verwaltung (Kommune)	1,88
		Öffentliche Verwaltung (Kreis)	2,58
		Regionale Planungsgemeinschaft	2,00
		Öffentliche Verwaltung (Land)	2,23
		Freies Büro	1,58
		Forschungseinrichtung	1,71
Kommunale GmbH	2,25		

Rang	Methodische Qualifikation	Index	
		Institutionen	einzeln im Mittel
		Verein	1,93
		Freischaffend tätig	1,55
6	Zielgruppenangepasste Kommunikation		1,90
		Öffentliche Verwaltung (Kommune)	1,94
		Öffentliche Verwaltung (Kreis)	2,00
		Regionale Planungsgemeinschaft	1,38
		Öffentliche Verwaltung (Land)	1,68
		Freies Büro	1,89
		Forschungseinrichtung	1,43
		Kommunale GmbH	1,25
		Verein	1,13
		Freischaffend tätig	2,11
7	Grafische Darstellung		1,94
		Öffentliche Verwaltung (Kommune)	1,97
		Öffentliche Verwaltung (Kreis)	2,67
		Regionale Planungsgemeinschaft	1,63
		Öffentliche Verwaltung (Land)	2,24
		Freies Büro	1,57
		Forschungseinrichtung	1,82
		Kommunale GmbH	2,73
		Verein	2,13
		Freischaffend tätig	1,61
7	Integrierte Stadtentwicklung		1,94
		Öffentliche Verwaltung (Kommune)	1,80
		Öffentliche Verwaltung (Kreis)	2,90
		Regionale Planungsgemeinschaft	3,23
		Öffentliche Verwaltung (Land)	2,11
		Freies Büro	1,93
		Forschungseinrichtung	1,63
		Kommunale GmbH	1,92
		Verein	1,33
		Freischaffend tätig	1,95
9	Moderation		1,97
		Öffentliche Verwaltung (Kommune)	2,00
		Öffentliche Verwaltung (Kreis)	2,14
		Regionale Planungsgemeinschaft	1,39
		Öffentliche Verwaltung (Land)	1,74
		Freies Büro	2,03

Rang	Methodische Qualifikation	Index	
		Institutionen	einzel im Mittel
		Forschungseinrichtung	1,50
		Kommunale GmbH	1,58
		Verein	1,19
		Freischaffend tätig	2,02
10	Entwerfen		2,15
		Öffentliche Verwaltung (Kommune)	2,04
		Öffentliche Verwaltung (Kreis)	3,45
		Regionale Planungsgemeinschaft	3,57
		Öffentliche Verwaltung (Land)	2,91
		Freies Büro	1,79
		Forschungseinrichtung	2,61
		Kommunale GmbH	2,36
		Verein	3,27
		Freischaffend tätig	1,48
11	Bedarfsplanung und -ermittlung		2,30
		Öffentliche Verwaltung (Kommune)	2,17
		Öffentliche Verwaltung (Kreis)	2,79
		Regionale Planungsgemeinschaft	2,27
		Öffentliche Verwaltung (Land)	2,43
		Freies Büro	2,37
		Forschungseinrichtung	2,19
		Kommunale GmbH	2,45
		Verein	2,13
		Freischaffend tätig	2,38
12	Partizipationsmethoden		2,43
		Öffentliche Verwaltung (Kommune)	2,49
		Öffentliche Verwaltung (Kreis)	3,01
		Regionale Planungsgemeinschaft	1,93
		Öffentliche Verwaltung (Land)	2,14
		Freies Büro	2,40
		Forschungseinrichtung	1,54
		Kommunale GmbH	1,92
		Verein	1,13
		Freischaffend tätig	2,34
13	Bewertungsmethoden		2,53
		Öffentliche Verwaltung (Kommune)	2,61
		Öffentliche Verwaltung (Kreis)	2,76
		Regionale Planungsgemeinschaft	2,07

Rang	Methodische Qualifikation	Index	
		Institutionen	einzelnen im Mittel
	Öffentliche Verwaltung (Land)		2,38
	Freies Büro		2,49
	Forschungseinrichtung		1,82
	Kommunale GmbH		2,50
	Verein		2,33
	Freischaffend tätig		2,31
14	Monitoring		2,62
	Öffentliche Verwaltung (Kommune)		2,54
	Öffentliche Verwaltung (Kreis)		2,92
	Regionale Planungsgemeinschaft		1,94
	Öffentliche Verwaltung (Land)		2,20
	Freies Büro		2,82
	Forschungseinrichtung		2,15
	Kommunale GmbH		2,50
	Verein		2,00
	Freischaffend tätig		2,84
15	Wissenschaftliches Arbeiten		2,70
	Öffentliche Verwaltung (Kommune)		2,92
	Öffentliche Verwaltung (Kreis)		3,02
	Regionale Planungsgemeinschaft		1,50
	Öffentliche Verwaltung (Land)		2,29
	Freies Büro		2,50
	Forschungseinrichtung		1,11
	Kommunale GmbH		3,17
	Verein		2,00
	Freischaffend tätig		2,42
16	Mediation		2,73
	Öffentliche Verwaltung (Kommune)		2,72
	Öffentliche Verwaltung (Kreis)		2,80
	Regionale Planungsgemeinschaft		2,33
	Öffentliche Verwaltung (Land)		2,43
	Freies Büro		2,82
	Forschungseinrichtung		2,29
	Kommunale GmbH		2,25
	Verein		1,81
	Freischaffend tätig		3,03

Rang	Methodische Qualifikation	Index	
		Institutionen	einzeln im Mittel
17	Umweltprüfung		2,77
		Öffentliche Verwaltung (Kommune)	2,64
		Öffentliche Verwaltung (Kreis)	2,41
		Regionale Planungsgemeinschaft	1,59
		Öffentliche Verwaltung (Land)	2,48
		Freies Büro	3,08
		Forschungseinrichtung	3,04
		Kommunale GmbH	3,58
		Verein	3,73
		Freischaffend tätig	2,98
18	Prognosemethoden		2,87
		Öffentliche Verwaltung (Kommune)	2,92
		Öffentliche Verwaltung (Kreis)	2,99
		Regionale Planungsgemeinschaft	2,36
		Öffentliche Verwaltung (Land)	2,64
		Freies Büro	2,88
		Forschungseinrichtung	1,96
		Kommunale GmbH	3,08
		Verein	2,87
		Freischaffend tätig	2,83
19	Szenarientechnik		2,91
		Öffentliche Verwaltung (Kommune)	2,93
		Öffentliche Verwaltung (Kreis)	3,47
		Regionale Planungsgemeinschaft	2,21
		Öffentliche Verwaltung (Land)	2,63
		Freies Büro	2,89
		Forschungseinrichtung	1,89
		Kommunale GmbH	3,27
		Verein	2,87
		Freischaffend tätig	2,71
20	Statistik		2,94
		Öffentliche Verwaltung (Kommune)	2,94
		Öffentliche Verwaltung (Kreis)	2,99
		Regionale Planungsgemeinschaft	2,13
		Öffentliche Verwaltung (Land)	2,82
		Freies Büro	3,03
		Forschungseinrichtung	2,14
Kommunale GmbH	3,25		

Rang	Methodische Qualifikation	Index	
		Institutionen	einzelnen im Mittel
		Verein	2,33
		Freischaffend tätig	3,11
21	Immobilien- und Bodenwertermittlung		3,45
		Öffentliche Verwaltung (Kommune)	3,43
		Öffentliche Verwaltung (Kreis)	3,76
		Regionale Planungsgemeinschaft	4,50
		Öffentliche Verwaltung (Land)	3,29
		Freies Büro	3,47
		Forschungseinrichtung	3,19
		Kommunale GmbH	3,00
		Verein	3,67
		Freischaffend tätig	3,39
22	Lärmemissionsermittlung		3,47
		Öffentliche Verwaltung (Kommune)	3,32
		Öffentliche Verwaltung (Kreis)	3,47
		Regionale Planungsgemeinschaft	4,21
		Öffentliche Verwaltung (Land)	3,59
		Freies Büro	3,66
		Forschungseinrichtung	3,74
		Kommunale GmbH	3,83
		Verein	4,00
		Freischaffend tätig	3,59
23	Qualitative Sozialforschung		3,48
		Öffentliche Verwaltung (Kommune)	3,61
		Öffentliche Verwaltung (Kreis)	3,88
		Regionale Planungsgemeinschaft	3,57
		Öffentliche Verwaltung (Land)	3,20
		Freies Büro	3,44
		Forschungseinrichtung	1,96
		Kommunale GmbH	3,17
		Verein	2,06
		Freischaffend tätig	3,41
24	Quantitative Sozialforschung		3,54
		Öffentliche Verwaltung (Kommune)	3,63
		Öffentliche Verwaltung (Kreis)	4,05
		Regionale Planungsgemeinschaft	3,36
		Öffentliche Verwaltung (Land)	3,25
		Freies Büro	3,49

Rang	Methodische Qualifikation	Index	
		Institutionen	einzel im Mittel
	Forschungseinrichtung	2,04	
	Kommunale GmbH	3,17	
	Verein	2,25	
	Freischaffend tätig	3,51	
25	Mietenberechnung		4,06
	Öffentliche Verwaltung (Kommune)	4,07	
	Öffentliche Verwaltung (Kreis)	4,49	
	Regionale Planungsgemeinschaft	4,57	
	Öffentliche Verwaltung (Land)	3,97	
	Freies Büro	4,04	
	Forschungseinrichtung	3,36	
	Kommunale GmbH	3,83	
	Verein	3,80	
	Freischaffend tätig	3,97	

B2.3 Sprachkenntnisse

Die Befragten wurden gebeten anzugeben, welche Sprachkenntnisse die BewerberInnen und Bewerber für die Arbeit in der jeweiligen Institution vorweisen können sollten. Es wurde zwar ausdrücklich nach Fremdsprachen gefragt, dennoch wurde die Frage von vielen Befragten deutlich umfassender beantwortet. Nachfolgend sind alle Nennungen aufgeführt. Die Sortierung erfolgt dabei nach der Häufigkeit der Nennung. 469 Befragte beantworteten diese Frage. Mehrfachnennungen waren möglich. Institutionen, deren VertreterInnen eine Sprache nicht nannten, werden bei dieser nicht aufgeführt.

Rang	Sprache		Nennungen	
	Institutionen		Einzeln	Absolut
1	Englisch		847	
	Öffentliche Verwaltung (Kommune)		402	
	Öffentliche Verwaltung (Kreis)		58	
	Regionale Planungsgemeinschaft		15	
	Öffentliche Verwaltung (Land)		27	
	Freies Büro		177	
	Forschungseinrichtung		39	
	Kommunale GmbH		8	
	Verein		11	
	Freischaffend tätig		61	
	Sonstige		49	
2	Deutsch		250	
	Öffentliche Verwaltung (Kommune)		120	
	Öffentliche Verwaltung (Kreis)		15	
	Öffentliche Verwaltung (Land)		6	
	Freies Büro		66	
	Forschungseinrichtung		5	
	Kommunale GmbH		1	
	Verein		3	
	Freischaffend tätig		20	
	Sonstige		14	
	3	Französisch		91
Öffentliche Verwaltung (Kommune)		24		
Öffentliche Verwaltung (Kreis)		7		
Regionale Planungsgemeinschaft		1		
Öffentliche Verwaltung (Land)		7		
Freies Büro		26		
Forschungseinrichtung		10		

Rang	Sprache	Institutionen	Nennungen	
			Einzel	Absolut
		Verein	2	
		Freischaffend tätig	10	
		Sonstige	4	
4	Keine			81
		Öffentliche Verwaltung (Kommune)	59	
		Öffentliche Verwaltung (Kreis)	9	
		Öffentliche Verwaltung (Land)	3	
		Freies Büro	6	
		Freischaffend tätig	3	
		Sonstige	1	
5	Spanisch			36
		Öffentliche Verwaltung (Kommune)	4	
		Öffentliche Verwaltung (Kreis)	2	
		Öffentliche Verwaltung (Land)	5	
		Freies Büro	7	
		Forschungseinrichtung	5	
		Kommunale GmbH	1	
		Freischaffend tätig	8	
		Sonstige	4	
6	Türkisch			19
		Öffentliche Verwaltung (Kommune)	6	
		Freies Büro	5	
		Verein	3	
		Freischaffend tätig	1	
		Sonstige	4	
7	Polnisch			18
		Öffentliche Verwaltung (Kommune)	7	
		Öffentliche Verwaltung (Kreis)	1	
		Regionale Planungsgemeinschaft	2	
		Öffentliche Verwaltung (Land)	1	
		Freies Büro	2	
		Forschungseinrichtung	1	
		Verein	1	
		Freischaffend tätig	1	
		Sonstige	2	

Rang	Sprache	Institutionen	Nennungen	
			Einzeln	Absolut
7	Russisch			18
		Öffentliche Verwaltung (Kommune)	2	
		Öffentliche Verwaltung (Land)	1	
		Freies Büro	6	
		Forschungseinrichtung	1	
		Verein	1	
		Freischaffend tätig	3	
		Sonstige	4	
9	örtliche Dialekte			9
		Öffentliche Verwaltung (Kommune)	5	
		Freies Büro	3	
		Forschungseinrichtung	1	
10	Tschechisch			8
		Öffentliche Verwaltung (Kommune)	4	
		Öffentliche Verwaltung (Kreis)	1	
		Regionale Planungsgemeinschaft	1	
		Forschungseinrichtung	1	
		Sonstige	1	
10	Arabisch			8
		Öffentliche Verwaltung (Kommune)	1	
		Freies Büro	2	
		Forschungseinrichtung	1	
		Verein	1	
		Sonstige	3	
12	Nordische Sprachen			7
		Öffentliche Verwaltung (Kommune)	4	
		Öffentliche Verwaltung (Land)	3	
13	Niederländisch			6
		Öffentliche Verwaltung (Kommune)	2	
		Öffentliche Verwaltung (Kreis)	3	
		Freies Büro	1	
14	Italienisch			3
		Öffentliche Verwaltung (Kommune)	1	
		Freies Büro	1	
		Freischaffend tätig	1	

Rang	Sprache	Nennungen	
	Institutionen	Einzel	Absolut
14	Chinesisch		3
	Freies Büro	1	
	Kommunale GmbH	1	
	Freischaffend tätig	1	

B2.4 Erforderliche Abschlüsse

Die Befragten wurden gebeten, die für die Bearbeitung der in ihrer Institution anfallenden planerischen Aufgaben mindestens notwendigen Abschlüsse anzugeben. Zur Auswahl standen die Antwortoptionen „Kein Abschluss“, „Ausbildung“, „Bachelor“, „Master/Diplom“, „Städtebauliches Referendariat“, „Doktor“, „Habilitation“ und „Anderer Abschluss“. Die Antworten werden für das gesamte Teilnehmerfeld und einzeln nach Art der Institution aufgeführt. Die Sortierung erfolgt nach „Wertigkeit“ des Abschlusses. Antwortoptionen, deren absoluter Wert null beträgt, werden nicht aufgeführt.

B2.4.1 Gesamtes Teilnehmerfeld

Code	Planerische Aufgabe	Benötigter Abschluss	Absolut	Anteil
1	Bauberatung			
		Kein Abschluss	8	0%
		Ausbildung	126	14%
		Bachelor	323	36%
		Master/Diplom	397	44%
		Städtebauliches Referendariat	28	3%
		Promotion	2	0%
		Habilitation	1	0%
		Anderer	5	0%
	2	Bürgerbeteiligung		
		Kein Abschluss	51	4%
		Ausbildung	176	14%
		Bachelor	379	31%
		Master/Diplom	520	43%
		Städtebauliches Referendariat	48	4%
		Promotion	3	0%
		Habilitation	2	0%
		Anderer	12	1%
3		Erstellung von Fachgutachten		
		Kein Abschluss	2	0%
		Ausbildung	2	0%
		Bachelor	64	18%
		Master/Diplom	234	68%
		Städtebauliches Referendariat	23	6%

Code	Planerische Aufgabe	Absolut	Anteil
	Benötigter Abschluss		
	Promotion	12	3%
	Habilitation	2	0%
	Anderer	5	1%
4	Forschungsprojekte		
	Kein Abschluss	2	0%
	Ausbildung	1	0%
	Bachelor	22	10%
	Master/Diplom	130	61%
	Städtebauliches Referendariat	20	9%
	Promotion	30	14%
	Habilitation	4	1%
	Anderer	2	0%
5	Gebietsbetreuung		
	Kein Abschluss	11	3%
	Ausbildung	27	8%
	Bachelor	105	31%
	Master/Diplom	168	50%
	Städtebauliches Referendariat	15	4%
	Habilitation	1	0%
	Anderer	3	0%
6	Gestaltungskonzepte		
	Kein Abschluss	9	1%
	Ausbildung	46	5%
	Bachelor	291	32%
	Master/Diplom	504	56%
	Städtebauliches Referendariat	27	3%
	Promotion	4	0%
	Habilitation	1	0%
	Anderer	5	0%
7	Immobilienentwicklung		
	Kein Abschluss	11	4%
	Ausbildung	35	14%
	Bachelor	64	26%
	Master/Diplom	118	49%
	Städtebauliches Referendariat	9	3%
	Anderer	1	0%

Code	Planerische Aufgabe	Absolut	Anteil
	Benötigter Abschluss		
8	Informelle Planwerke		
	Kein Abschluss	9	0%
	Ausbildung	46	4%
	Bachelor	280	29%
	Master/Diplom	539	57%
	Städtebauliches Referendariat	50	5%
	Promotion	6	0%
	Anderer	4	0%
9	Landesplanung		
	Kein Abschluss	3	1%
	Ausbildung	6	3%
	Bachelor	32	17%
	Master/Diplom	116	63%
	Städtebauliches Referendariat	20	10%
	Promotion	4	2%
	Anderer	1	0%
10	Machbarkeitsstudien		
	Kein Abschluss	8	1%
	Ausbildung	24	3%
	Bachelor	188	28%
	Master/Diplom	401	60%
	Städtebauliches Referendariat	31	4%
	Promotion	3	0%
	Habilitation	1	0%
	Anderer	2	0%
11	Mediation		
	Kein Abschluss	13	7%
	Ausbildung	19	10%
	Bachelor	42	23%
	Master/Diplom	91	50%
	Städtebauliches Referendariat	10	5%
	Promotion	1	0%
	Habilitation	1	0%
	Anderer	5	2%
12	Moderation		
	Kein Abschluss	41	6%
	Ausbildung	54	8%

Code	Planerische Aufgabe	Absolut	Anteil
	Benötigter Abschluss		
	Bachelor	156	25%
	Master/Diplom	309	50%
	Städtebauliches Referendariat	28	4%
	Promotion	6	0%
	Habilitation	3	0%
	Anderer	11	1%
13	Nutzungskonzepte		
	Kein Abschluss	17	2%
	Ausbildung	43	5%
	Bachelor	263	31%
	Master/Diplom	459	55%
	Städtebauliches Referendariat	34	4%
	Promotion	4	0%
	Habilitation	1	0%
	Anderer	2	0%
14	Objektbetreuung nach HOAI		
	Kein Abschluss	5	1%
	Ausbildung	38	8%
	Bachelor	161	34%
	Master/Diplom	242	52%
	Städtebauliches Referendariat	7	1%
	Promotion	1	0%
	Habilitation	1	0%
	Anderer	8	1%
15	Objektüberwachung (nach HOAI)		
	Kein Abschluss	5	1%
	Ausbildung	41	9%
	Bachelor	156	37%
	Master/Diplom	208	49%
	Städtebauliches Referendariat	4	0%
	Promotion	1	0%
	Habilitation	1	0%
	Anderer	5	1%
16	Öffentlichkeitsarbeit		
	Kein Abschluss	45	4%
	Ausbildung	156	16%
	Bachelor	318	33%
	Master/Diplom	369	39%

Code	Planerische Aufgabe	Absolut	Anteil
	Benötigter Abschluss		
	Städtebauliches Referendariat	36	3%
	Promotion	8	0%
	Habilitation	2	0%
	Anderer	12	1%
17	Projekte in der Städtebauförderung		
	Kein Abschluss	10	1%
	Ausbildung	77	8%
	Bachelor	244	25%
	Master/Diplom	545	57%
	Städtebauliches Referendariat	62	6%
	Promotion	6	0%
	Habilitation	2	0%
	Anderer	6	0%
18	Projektentwicklung bzw. -steuerung		
	Kein Abschluss	8	1%
	Ausbildung	20	3%
	Bachelor	134	20%
	Master/Diplom	423	65%
	Städtebauliches Referendariat	43	6%
	Promotion	9	1%
	Habilitation	2	0%
	Anderer	4	0%
19	Regionalplanung		
	Kein Abschluss	4	0%
	Ausbildung	23	5%
	Bachelor	100	22%
	Master/Diplom	271	61%
	Städtebauliches Referendariat	34	7%
	Promotion	7	1%
	Habilitation	1	0%
20	Städtebauliches und stadträumliches Entwerfen		
	Kein Abschluss	8	0%
	Ausbildung	30	3%
	Bachelor	225	26%
	Master/Diplom	542	63%
	Städtebauliches Referendariat	43	5%
	Promotion	2	0%
	Anderer	2	0%

Code	Planerische Aufgabe	Absolut	Anteil
	Benötigter Abschluss		
21	Stadterneuerung		
	Kein Abschluss	8	0%
	Ausbildung	51	5%
	Bachelor	222	25%
	Master/Diplom	535	60%
	Städtebauliches Referendariat	51	5%
	Promotion	7	0%
	Habilitation	2	0%
	Anderer	4	0%
22	Umweltverträglichkeitsprüfung		
	Kein Abschluss	2	0%
	Ausbildung	12	3%
	Bachelor	106	28%
	Master/Diplom	223	60%
	Städtebauliches Referendariat	18	4%
	Promotion	2	0%
	Anderer	3	0%
	23	Untersuchung zur Standortbewertung	
Kein Abschluss		6	1%
Ausbildung		21	4%
Bachelor		152	30%
Master/Diplom		279	56%
Städtebauliches Referendariat		23	4%
Promotion		5	1%
Habilitation		3	0%
Anderer		3	0%
24	Verbindliche Bauleitplanung		
	Kein Abschluss	8	0%
	Ausbildung	85	6%
	Bachelor	293	23%
	Master/Diplom	724	59%
	Städtebauliches Referendariat	103	8%
	Promotion	6	0%
	Anderer	3	0%
	25	Vorbereitende Bauleitplanung	
Kein Abschluss		9	0%
Ausbildung		82	7%

Code	Planerische Aufgabe		Absolut	Anteil
	Benötigter Abschluss			
		Bachelor	307	26%
		Master/Diplom	674	57%
		Städtebauliches Referendariat	85	7%
		Promotion	5	0%
		Habilitation	1	0%
		Anderer	4	0%
26	Wettbewerbe			
		Kein Abschluss	15	2%
		Ausbildung	33	5%
		Bachelor	163	25%
		Master/Diplom	386	61%
		Städtebauliches Referendariat	28	4%
		Promotion	3	0%
		Habilitation	1	0%
		Anderer	2	0%

B2.4.2 Öffentliche Verwaltungen (Kommune)

Code	Planerische Aufgabe		Absolut	Anteil
	Benötigter Abschluss			
1	Bauberatung			
		Kein Abschluss	5	0%
		Ausbildung	109	16%
		Bachelor	243	36%
		Master/Diplom	277	41%
		Städtebauliches Referendariat	23	3%
		Promotion	2	0%
		Habilitation	1	0%
		Anderer	1	0%
2	Bürgerbeteiligung			
		Kein Abschluss	25	3%
		Ausbildung	149	18%
		Bachelor	269	32%
		Master/Diplom	322	39%
		Städtebauliches Referendariat	42	5%
		Promotion	1	0%
		Anderer	9	1%

Code	Planerische Aufgabe	Absolut	Anteil
	Benötigter Abschluss		
3	Erstellung von Fachgutachten		
	Bachelor	30	24%
	Master/Diplom	71	57%
	Städtebauliches Referendariat	15	12%
	Promotion	4	3%
	Anderer	4	3%
4	Forschungsprojekte		
	Ausbildung	1	1%
	Bachelor	12	19%
	Master/Diplom	34	53%
	Städtebauliches Referendariat	13	20%
	Promotion	2	3%
	Anderer	1	1%
5	Gebietsbetreuung		
	Kein Abschluss	5	2%
	Ausbildung	21	9%
	Bachelor	80	35%
	Master/Diplom	104	46%
	Städtebauliches Referendariat	9	4%
	Habilitation	1	0%
	Anderer	3	1%
6	Gestaltungskonzepte		
	Kein Abschluss	3	0%
	Ausbildung	35	6%
	Bachelor	197	34%
	Master/Diplom	307	53%
	Städtebauliches Referendariat	25	4%
	Promotion	4	0%
	Habilitation	1	0%
	Anderer	4	0%
	7	Immobilienentwicklung	
Kein Abschluss		6	4%
Ausbildung		27	19%
Bachelor		42	30%
Master/Diplom		52	38%
Städtebauliches Referendariat		8	5%
Anderer		1	0%

Code	Planerische Aufgabe	Absolut	Anteil
	Benötigter Abschluss		
8	Informelle Planwerke		
	Kein Abschluss	4	0%
	Ausbildung	34	5%
	Bachelor	184	31%
	Master/Diplom	314	54%
	Städtebauliches Referendariat	37	6%
	Promotion	3	0%
	Anderer	4	0%
9	Landesplanung		
	Kein Abschluss	2	2%
	Ausbildung	5	5%
	Bachelor	13	15%
	Master/Diplom	51	60%
	Städtebauliches Referendariat	10	11%
	Promotion	2	2%
	Anderer	1	1%
10	Machbarkeitsstudien		
	Kein Abschluss	1	0%
	Ausbildung	19	5%
	Bachelor	114	32%
	Master/Diplom	187	53%
	Städtebauliches Referendariat	25	7%
	Promotion	2	0%
	Habilitation	1	0%
	Anderer	2	0%
11	Mediation		
	Kein Abschluss	6	6%
	Ausbildung	8	8%
	Bachelor	21	21%
	Master/Diplom	52	52%
	Städtebauliches Referendariat	9	9%
	Anderer	3	3%
12	Moderation		
	Kein Abschluss	20	6%
	Ausbildung	31	9%
	Bachelor	86	27%
	Master/Diplom	146	46%

Code	Planerische Aufgabe	Absolut	Anteil
	Benötigter Abschluss		
	Städtebauliches Referendariat	23	7%
	Promotion	4	1%
	Habilitation	1	0%
	Anderer	4	1%
13	Nutzungskonzepte		
	Kein Abschluss	9	1%
	Ausbildung	34	6%
	Bachelor	176	33%
	Master/Diplom	273	51%
	Städtebauliches Referendariat	28	5%
	Promotion	4	0%
	Habilitation	1	0%
	Anderer	2	0%
14	Objektbetreuung nach HOAI		
	Kein Abschluss	2	0%
	Ausbildung	31	10%
	Bachelor	116	38%
	Master/Diplom	133	44%
	Städtebauliches Referendariat	7	2%
	Promotion	1	0%
	Habilitation	1	0%
	Anderer	7	2%
15	Objektüberwachung (nach HOAI)		
	Kein Abschluss	2	0%
	Ausbildung	32	11%
	Bachelor	112	39%
	Master/Diplom	128	45%
	Städtebauliches Referendariat	3	1%
	Promotion	1	0%
	Habilitation	1	0%
	Anderer	5	1%
16	Öffentlichkeitsarbeit		
	Kein Abschluss	27	4%
	Ausbildung	132	19%
	Bachelor	225	33%
	Master/Diplom	238	35%
	Städtebauliches Referendariat	32	4%
	Promotion	5	0%

Code	Planerische Aufgabe	Absolut	Anteil
	Benötigter Abschluss		
	Habilitation	1	0%
	Anderer	7	1%
17	Projekte in der Städtebauförderung		
	Kein Abschluss	6	0%
	Ausbildung	68	10%
	Bachelor	181	26%
	Master/Diplom	355	52%
	Städtebauliches Referendariat	53	7%
	Promotion	5	0%
	Habilitation	2	0%
	Anderer	5	0%
18	Projektentwicklung bzw. -steuerung		
	Kein Abschluss	6	1%
	Ausbildung	16	3%
	Bachelor	95	23%
	Master/Diplom	240	59%
	Städtebauliches Referendariat	38	9%
	Promotion	6	1%
	Habilitation	1	0%
	Anderer	4	0%
19	Regionalplanung		
	Kein Abschluss	2	0%
	Ausbildung	18	8%
	Bachelor	52	23%
	Master/Diplom	130	58%
	Städtebauliches Referendariat	18	8%
	Promotion	3	1%
	Habilitation	1	0%
20	Städtebauliches und stadträumliches Entwerfen		
	Kein Abschluss	1	0%
	Ausbildung	21	3%
	Bachelor	150	27%
	Master/Diplom	324	60%
	Städtebauliches Referendariat	39	7%
	Promotion	2	0%
	Anderer	2	0%

Code	Planerische Aufgabe	Absolut	Anteil
	Benötigter Abschluss		
21	Stadterneuerung		
	Kein Abschluss	3	0%
	Ausbildung	41	7%
	Bachelor	161	29%
	Master/Diplom	335	61%
	Städtebauliches Referendariat	41	7%
	Promotion	4	0%
	Habilitation	2	0%
	Anderer	3	0%
22	Umweltverträglichkeitsprüfung		
	Kein Abschluss	1	0%
	Ausbildung	8	3%
	Bachelor	67	31%
	Master/Diplom	121	56%
	Städtebauliches Referendariat	14	6%
	Promotion	2	0%
	Anderer	2	0%
	23	Untersuchung zur Standortbewertung	
Kein Abschluss		2	0%
Ausbildung		17	5%
Bachelor		99	33%
Master/Diplom		148	50%
Städtebauliches Referendariat		20	6%
Promotion		4	1%
Habilitation		2	0%
Anderer		3	1%
24	Verbindliche Bauleitplanung		
	Kein Abschluss	5	0%
	Ausbildung	75	8%
	Bachelor	210	24%
	Master/Diplom	471	55%
	Städtebauliches Referendariat	75	8%
	Promotion	5	0%
	Anderer	2	0%
	25	Vorbereitende Bauleitplanung	
Kein Abschluss		5	0%
Ausbildung		75	9%

Code	Planerische Aufgabe		Absolut	Anteil
	Benötigter Abschluss			
	Bachelor		212	26%
	Master/Diplom		451	55%
	Städtebauliches Referendariat		64	7%
	Promotion		4	0%
	Habilitation		1	0%
	Anderer		2	0%
26	Wettbewerbe			
	Kein Abschluss		3	0%
	Ausbildung		18	5%
	Bachelor		93	25%
	Master/Diplom		213	59%
	Städtebauliches Referendariat		26	7%
	Promotion		3	0%
	Habilitation		1	0%
	Anderer		2	0%

B2.4.3 Öffentliche Verwaltungen (Kreis)

Code	Planerische Aufgabe		Absolut	Anteil
	Benötigter Abschluss			
1	Bauberatung			
	Ausbildung		9	9%
	Bachelor		44	44%
	Master/Diplom		41	41%
	Städtebauliches Referendariat		3	3%
	Anderer		1	1%
2	Bürgerbeteiligung			
	Kein Abschluss		1	2%
	Ausbildung		8	22%
	Bachelor		14	40%
	Master/Diplom		10	28%
	Städtebauliches Referendariat		1	2%
	Anderer		1	2%
3	Erstellung von Fachgutachten			
	Bachelor		5	33%
	Master/Diplom		9	60%

Code	Planerische Aufgabe	Absolut	Anteil
	Benötigter Abschluss		
	Städtebauliches Referendariat	1	6%
4	Forschungsprojekte		
	Bachelor	2	16%
	Master/Diplom	7	58%
	Städtebauliches Referendariat	2	16%
	Promotion	1	8%
5	Gebietsbetreuung		
	Kein Abschluss	1	9%
	Ausbildung	1	9%
	Bachelor	4	36%
	Master/Diplom	4	36%
	Städtebauliches Referendariat	1	9%
6	Gestaltungskonzepte		
	Ausbildung	2	8%
	Bachelor	9	39%
	Master/Diplom	10	43%
	Städtebauliches Referendariat	1	4%
	Anderer	1	4%
7	Immobilienentwicklung		
	Ausbildung	1	50%
	Bachelor	1	50%
8	Informelle Planwerke		
	Ausbildung	4	8%
	Bachelor	14	29%
	Master/Diplom	26	54%
	Städtebauliches Referendariat	4	8%
9	Landesplanung		
	Ausbildung	1	2%
	Bachelor	15	32%
	Master/Diplom	26	56%
	Städtebauliches Referendariat	4	8%
10	Machbarkeitsstudien		
	Bachelor	12	50%
	Master/Diplom	11	45%
	Städtebauliches Referendariat	1	4%

Code	Planerische Aufgabe	Absolut	Anteil	
	Benötigter Abschluss			
11	Mediation			
		Kein Abschluss	1	11%
		Bachelor	4	44%
		Master/Diplom	4	44%
12	Moderation			
		Kein Abschluss	1	2%
		Ausbildung	7	17%
		Bachelor	13	33%
		Master/Diplom	15	38%
		Städtebauliches Referendariat	2	5%
		Anderer	1	2%
13	Nutzungskonzepte			
		Ausbildung	4	12%
		Bachelor	16	48%
		Master/Diplom	11	33%
		Städtebauliches Referendariat	2	6%
14	Objektbetreuung nach HOAI			
		Ausbildung	2	15%
		Bachelor	4	30%
		Master/Diplom	7	53%
15	Objektüberwachung (nach HOAI)			
		Ausbildung	2	15%
		Bachelor	5	38%
		Master/Diplom	6	46%
16	Öffentlichkeitsarbeit			
		Kein Abschluss	1	2%
		Ausbildung	6	14%
		Bachelor	20	47%
		Master/Diplom	12	28%
		Städtebauliches Referendariat	2	4%
		Anderer	1	2%
17	Projekte in der Städtebauförderung			
		Ausbildung	3	10%
		Bachelor	13	44%
		Master/Diplom	10	34%

Code	Planerische Aufgabe	Absolut	Anteil
	Benötigter Abschluss		
	Städtebauliches Referendariat	3	10%
18	Projektentwicklung bzw. -steuerung		
	Ausbildung	2	9%
	Bachelor	5	23%
	Master/Diplom	11	52%
	Städtebauliches Referendariat	2	9%
	Promotion	1	4%
19	Regionalplanung		
	Ausbildung	4	5%
	Bachelor	21	26%
	Master/Diplom	47	59%
	Städtebauliches Referendariat	7	8%
20	Städtebauliches und stadträumliches Entwerfen		
	Bachelor	2	50%
	Master/Diplom	1	25%
	Städtebauliches Referendariat	1	25%
21	Stadterneuerung		
	Ausbildung	1	7%
	Bachelor	4	30%
	Master/Diplom	5	38%
	Städtebauliches Referendariat	3	23%
22	Umweltverträglichkeitsprüfung		
	Ausbildung	3	7%
	Bachelor	14	35%
	Master/Diplom	20	51%
	Städtebauliches Referendariat	1	2%
	Anderer	1	2%
23	Untersuchung zur Standortbewertung		
	Bachelor	5	45%
	Master/Diplom	6	54%
24	Verbindliche Bauleitplanung		
	Ausbildung	5	6%
	Bachelor	23	28%
	Master/Diplom	46	56%
	Städtebauliches Referendariat	7	8%
	Anderer	1	1%

Code	Planerische Aufgabe	Absolut	Anteil
	Benötigter Abschluss		
25	Vorbereitende Bauleitplanung		
	Ausbildung	3	3%
	Bachelor	29	35%
	Master/Diplom	42	51%
	Städtebauliches Referendariat	7	8%
	Anderer	1	1%
26	Wettbewerbe		
	Ausbildung	3	15%
	Bachelor	7	35%
	Master/Diplom	8	40%
	Städtebauliches Referendariat	2	10%

B2.4.4 Regionale Planungsgemeinschaft

Code	Planerische Aufgabe	Absolut	Anteil
	Benötigter Abschluss		
2	Bürgerbeteiligung		
	Ausbildung	1	33%
	Master/Diplom	2	66%
4	Forschungsprojekte		
	Master/Diplom	1	100%
8	Informelle Planwerke		
	Ausbildung	1	8%
	Bachelor	4	33%
	Master/Diplom	7	58%
9	Landesplanung		
	Master/Diplom	2	100%
10	Machbarkeitsstudien		
	Master/Diplom	1	100%
11	Mediation		
	Ausbildung	1	100%

Code	Planerische Aufgabe	Absolut	Anteil
	Benötigter Abschluss		
12	Moderation		
	Ausbildung	2	50%
	Master/Diplom	2	50%
16	Öffentlichkeitsarbeit		
	Ausbildung	1	25%
	Bachelor	1	25%
	Master/Diplom	2	50%
17	Projekte in der Städtebauförderung		
	Master/Diplom	1	100%
18	Projektentwicklung bzw. -steuerung		
	Master/Diplom	1	100%
19	Regionalplanung		
	Bachelor	3	21%
	Master/Diplom	11	78%
22	Umweltverträglichkeitsprüfung		
	Bachelor	2	28%
	Master/Diplom	5	71%
24	Verbindliche Bauleitplanung		
	Master/Diplom	3	100%
25	Vorbereitende Bauleitplanung		
	Bachelor	1	33%
	Master/Diplom	2	66%
26	Wettbewerbe		
	Master/Diplom	1	100%

B2.4.5 Öffentliche Verwaltung (Land)

Code	Planerische Aufgabe	Absolut	Anteil
	Benötigter Abschluss		
1	Bauberatung		
	Ausbildung	2	15%
	Bachelor	6	46%
	Master/Diplom	4	30%
	Städtebauliches Referendariat	1	7%
2	Bürgerbeteiligung		
	Bachelor	4	33%
	Master/Diplom	8	66%
3	Erstellung von Fachgutachten		
	Master/Diplom	4	100%
4	Forschungsprojekte		
	Master/Diplom	4	100%
5	Gebietsbetreuung		
	Bachelor	2	28%
	Master/Diplom	3	42%
	Städtebauliches Referendariat	2	28%
6	Gestaltungskonzepte		
	Bachelor	2	28%
	Master/Diplom	5	71%
7	Immobilienentwicklung		
	Bachelor	1	16%
	Master/Diplom	5	83%
8	Informelle Planwerke		
	Bachelor	4	18%
	Master/Diplom	16	72%
	Städtebauliches Referendariat	2	9%
9	Landesplanung		
	Bachelor	1	6%
	Master/Diplom	12	75%
	Städtebauliches Referendariat	3	18%

Code	Planerische Aufgabe	Absolut	Anteil
	Benötigter Abschluss		
10	Machbarkeitsstudien		
	Bachelor	2	13%
	Master/Diplom	11	73%
	Städtebauliches Referendariat	2	13%
11	Mediation		
	Bachelor	2	50%
	Master/Diplom	2	50%
12	Moderation		
	Kein Abschluss	1	10%
	Bachelor	2	20%
	Master/Diplom	7	70%
13	Nutzungskonzepte		
	Bachelor	2	20%
	Master/Diplom	8	80%
16	Öffentlichkeitsarbeit		
	Kein Abschluss	1	9%
	Ausbildung	1	9%
	Bachelor	3	27%
	Master/Diplom	6	54%
17	Projekte in der Städtebauförderung		
	Ausbildung	2	13%
	Bachelor	2	13%
	Master/Diplom	8	53%
	Städtebauliches Referendariat	2	13%
	Anderer	1	6%
18	Projektentwicklung bzw. -steuerung		
	Bachelor	3	25%
	Master/Diplom	8	66%
	Städtebauliches Referendariat	1	8%
19	Regionalplanung		
	Bachelor	3	16%
	Master/Diplom	12	66%
	Städtebauliches Referendariat	3	16%

Code	Planerische Aufgabe	Absolut	Anteil
	Benötigter Abschluss		
20	Städtebauliches und stadträumliches Entwerfen		
	Bachelor	3	37%
	Master/Diplom	5	62%
21	Stadterneuerung		
	Ausbildung	1	7%
	Bachelor	4	30%
	Master/Diplom	7	53%
	Anderer	1	7%
22	Umweltverträglichkeitsprüfung		
	Bachelor	4	57%
	Master/Diplom	2	28%
	Städtebauliches Referendariat	1	14%
23	Untersuchung zur Standortbewertung		
	Bachelor	3	33%
	Master/Diplom	5	55%
	Städtebauliches Referendariat	1	11%
24	Verbindliche Bauleitplanung		
	Bachelor	4	25%
	Master/Diplom	10	62%
	Städtebauliches Referendariat	2	12%
25	Vorbereitende Bauleitplanung		
	Bachelor	5	23%
	Master/Diplom	13	61%
	Städtebauliches Referendariat	3	14%
26	Wettbewerbe		
	Bachelor	1	14%
	Master/Diplom	6	85%

B2.4.6 Freies Büro

Code	Planerische Aufgabe	Absolut	Anteil
	Benötigter Abschluss		
1	Bauberatung		
	Kein Abschluss	2	2%
	Ausbildung	4	4%
	Bachelor	22	26%
	Master/Diplom	53	63%
	Städtebauliches Referendariat	1	1%
	Anderer	2	2%
2	Bürgerbeteiligung		
	Kein Abschluss	13	6%
	Ausbildung	7	3%
	Bachelor	56	28%
	Master/Diplom	113	57%
	Städtebauliches Referendariat	4	2%
	Promotion	1	0%
Habilitation	1	0%	
3	Erstellung von Fachgutachten		
	Kein Abschluss	2	1%
	Ausbildung	2	1%
	Bachelor	19	13%
	Master/Diplom	101	73%
	Städtebauliches Referendariat	7	5%
	Promotion	5	3%
Habilitation	1	0%	
Anderer	1	0%	
4	Forschungsprojekte		
	Kein Abschluss	1	1%
	Bachelor	4	6%
	Master/Diplom	40	67%
	Städtebauliches Referendariat	3	5%
	Promotion	10	16%
Habilitation	1	1%	
5	Gebietsbetreuung		
	Kein Abschluss	3	4%
	Ausbildung	2	3%
	Bachelor	15	24%

Code	Planerische Aufgabe	Absolut	Anteil
	Benötigter Abschluss		
	Master/Diplom	38	62%
	Städtebauliches Referendariat	3	4%
6	Gestaltungskonzepte		
	Kein Abschluss	4	2%
	Ausbildung	5	2%
	Bachelor	62	32%
	Master/Diplom	118	62%
	Städtebauliches Referendariat	1	0%
7	Immobilienentwicklung		
	Kein Abschluss	2	3%
	Ausbildung	6	11%
	Bachelor	12	23%
	Master/Diplom	31	59%
	Städtebauliches Referendariat	1	1%
8	Informelle Planwerke		
	Kein Abschluss	5	2%
	Ausbildung	3	1%
	Bachelor	49	26%
	Master/Diplom	122	65%
	Städtebauliches Referendariat	5	2%
	Promotion	2	1%
9	Landesplanung		
	Kein Abschluss	1	5%
	Bachelor	2	11%
	Master/Diplom	13	76%
	Städtebauliches Referendariat	1	5%
10	Machbarkeitsstudien		
	Kein Abschluss	6	3%
	Ausbildung	4	2%
	Bachelor	47	25%
	Master/Diplom	128	68%
	Städtebauliches Referendariat	2	1%
	Promotion	1	0%
11	Mediation		
	Kein Abschluss	4	9%
	Ausbildung	4	9%

Code	Planerische Aufgabe	Absolut	Anteil
	Benötigter Abschluss		
	Bachelor	10	24%
	Master/Diplom	19	46%
	Städtebauliches Referendariat	1	2%
	Promotion	1	2%
	Habilitation	1	2%
	Anderer	1	2%
12	Moderation		
	Kein Abschluss	11	7%
	Ausbildung	8	5%
	Bachelor	34	23%
	Master/Diplom	84	58%
	Städtebauliches Referendariat	3	2%
	Promotion	1	0%
	Habilitation	1	0%
	Anderer	2	1%
13	Nutzungskonzepte		
	Kein Abschluss	4	2%
	Ausbildung	3	1%
	Bachelor	44	27%
	Master/Diplom	107	66%
	Städtebauliches Referendariat	3	1%
14	Objektbetreuung nach HOAI		
	Kein Abschluss	2	1%
	Ausbildung	3	2%
	Bachelor	33	28%
	Master/Diplom	77	66%
15	Objektüberwachung (nach HOAI)		
	Kein Abschluss	2	2%
	Ausbildung	6	6%
	Bachelor	32	34%
	Master/Diplom	52	55%
	Städtebauliches Referendariat	1	1%
16	Öffentlichkeitsarbeit		
	Kein Abschluss	10	7%
	Ausbildung	4	3%
	Bachelor	41	32%
	Master/Diplom	66	51%

Code	Planerische Aufgabe	Absolut	Anteil
	Benötigter Abschluss		
	Städtebauliches Referendariat	2	1%
	Promotion	2	1%
	Habilitation	1	0%
	Anderer	1	0%
17	Projekte in der Städtebauförderung		
	Kein Abschluss	3	1%
	Ausbildung	2	1%
	Bachelor	33	21%
	Master/Diplom	111	72%
	Städtebauliches Referendariat	3	1%
	Promotion	1	0%
18	Projektentwicklung bzw. -steuerung		
	Kein Abschluss	1	0%
	Ausbildung	1	0%
	Bachelor	17	14%
	Master/Diplom	97	80%
	Städtebauliches Referendariat	2	1%
	Promotion	1	0%
	Habilitation	1	0%
19	Regionalplanung		
	Kein Abschluss	1	1%
	Bachelor	13	19%
	Master/Diplom	49	73%
	Städtebauliches Referendariat	3	4%
	Promotion	1	1%
20	Städtebauliches und stadträumliches Entwerfen		
	Kein Abschluss	6	2%
	Ausbildung	4	1%
	Bachelor	53	25%
	Master/Diplom	139	68%
	Städtebauliches Referendariat	2	0%
21	Stadterneuerung		
	Kein Abschluss	3	1%
	Ausbildung	4	2%
	Bachelor	37	21%
	Master/Diplom	120	71%
	Städtebauliches Referendariat	4	2%

Code	Planerische Aufgabe	Absolut	Anteil
	Benötigter Abschluss		
	Promotion	1	0%
22	Umweltverträglichkeitsprüfung		
	Kein Abschluss	1	1%
	Bachelor	15	20%
	Master/Diplom	56	75%
	Städtebauliches Referendariat	2	2%
23	Untersuchung zur Standortbewertung		
	Kein Abschluss	3	2%
	Ausbildung	2	1%
	Bachelor	30	26%
	Master/Diplom	75	66%
	Städtebauliches Referendariat	2	1%
	Habilitation	1	0%
24	Verbindliche Bauleitplanung		
	Kein Abschluss	3	1%
	Ausbildung	3	1%
	Bachelor	38	19%
	Master/Diplom	140	71%
	Städtebauliches Referendariat	12	6%
25	Vorbereitende Bauleitplanung		
	Kein Abschluss	3	1%
	Ausbildung	3	1%
	Bachelor	45	26%
	Master/Diplom	113	66%
	Städtebauliches Referendariat	6	3%
	Anderer	1	0%
26	Wettbewerbe		
	Kein Abschluss	8	4%
	Ausbildung	6	3%
	Bachelor	45	27%
	Master/Diplom	104	63%

B2.4.7 Forschungseinrichtung

Code	Planerische Aufgabe	Absolut	Anteil	
	Benötigter Abschluss			
1	Bauberatung			
		Master/Diplom	1	100%
2	Bürgerbeteiligung	Kein Abschluss	4	21%
		Bachelor	2	10%
		Master/Diplom	10	52%
		Promotion	1	5%
		Habilitation	1	5%
		Anderer	1	5%
3	Erstellung von Fachgutachten	Bachelor	1	6%
		Master/Diplom	11	68%
		Promotion	3	18%
		Habilitation	1	6%
4	Forschungsprojekte	Kein Abschluss	1	2%
		Bachelor	2	4%
		Master/Diplom	27	54%
		Städtebauliches Referendariat	1	2%
		Promotion	15	30%
		Habilitation	3	6%
		Anderer	1	2%
5	Gebietsbetreuung			
		Master/Diplom	1	100%
6	Gestaltungskonzepte	Ausbildung	1	11%
		Bachelor	3	33%
		Master/Diplom	5	55%
7	Immobilienentwicklung	Kein Abschluss	1	16%
		Bachelor	1	16%
		Master/Diplom	4	66%

Code	Planerische Aufgabe	Absolut	Anteil
	Benötigter Abschluss		
8	Informelle Planwerke		
	Bachelor	2	20%
	Master/Diplom	8	80%
9	Landesplanung		
	Master/Diplom	6	85%
	Promotion	1	14%
10	Machbarkeitsstudien		
	Master/Diplom	8	88%
	Städtebauliches Referendariat	1	11%
11	Mediation		
	Bachelor	1	25%
	Master/Diplom	3	75%
12	Moderation		
	Kein Abschluss	3	15%
	Bachelor	2	10%
	Master/Diplom	11	57%
	Promotion	1	5%
	Habilitation	1	5%
	Anderer	1	5%
13	Nutzungskonzepte		
	Kein Abschluss	1	9%
	Bachelor	3	27%
	Master/Diplom	7	63%
14	Objektbetreuung nach HOAI		
	Master/Diplom	1	100%
15	Objektüberwachung (nach HOAI)		
	Master/Diplom	1	100%
16	Öffentlichkeitsarbeit		
	Ausbildung	1	11%
	Bachelor	1	11%
	Master/Diplom	6	66%
	Anderer	1	11%

Code	Planerische Aufgabe	Absolut	Anteil	
	Benötigter Abschluss			
17	Projekte in der Städtebauförderung			
		Kein Abschluss	1	9%
		Bachelor	2	18%
		Master/Diplom	8	72%
18	Projektentwicklung bzw. -steuerung			
		Bachelor	1	12%
		Master/Diplom	6	75%
		Promotion	1	12%
19	Regionalplanung			
		Kein Abschluss	1	7%
		Bachelor	2	14%
		Master/Diplom	8	57%
		Städtebauliches Referendariat	1	7%
		Promotion	2	14%
20	Städtebauliches und stadträumliches Entwerfen			
		Ausbildung	1	7%
		Bachelor	3	21%
		Master/Diplom	10	71%
21	Stadterneuerung			
		Kein Abschluss	1	6%
		Bachelor	3	20%
		Master/Diplom	9	60%
		Städtebauliches Referendariat	1	6%
		Promotion	1	6%
22	Umweltverträglichkeitsprüfung			
		Bachelor	1	16%
		Master/Diplom	5	83%
23	Untersuchung zur Standortbewertung			
		Bachelor	2	25%
		Master/Diplom	5	62%
		Promotion	1	12%
24	Verbindliche Bauleitplanung			
		Bachelor	2	20%
		Master/Diplom	5	50%

Code	Planerische Aufgabe	Absolut	Anteil
	Benötigter Abschluss		
	Städtebauliches Referendariat	2	20%
	Promotion	1	10%
25	Vorbereitende Bauleitplanung		
	Bachelor	2	16%
	Master/Diplom	7	58%
	Städtebauliches Referendariat	2	16%
	Promotion	1	8%
26	Wettbewerbe		
	Kein Abschluss	1	11%
	Bachelor	1	11%
	Master/Diplom	7	77%

B2.4.8 Kommunale GmbH

Code	Planerische Aufgabe	Absolut	Anteil
	Benötigter Abschluss		
2	Bürgerbeteiligung		
	Ausbildung	1	11%
	Bachelor	3	33%
	Master/Diplom	5	55%
3	Erstellung von Fachgutachten		
	Master/Diplom	1	100%
4	Forschungsprojekte		
	Master/Diplom	1	100%
5	Gebietsbetreuung		
	Master/Diplom	3	100%
6	Gestaltungskonzepte		
	Ausbildung	1	12%
	Bachelor	3	37%
	Master/Diplom	4	50%
7	Immobilienentwicklung		
	Bachelor	2	33%
	Master/Diplom	4	66%

Code	Planerische Aufgabe	Absolut	Anteil
	Benötigter Abschluss		
8	Informelle Planwerke		
	Bachelor	1	25%
	Master/Diplom	3	75%
10	Machbarkeitsstudien		
	Bachelor	1	25%
	Master/Diplom	3	75%
11	Mediation		
	Master/Diplom	2	100%
12	Moderation		
	Kein Abschluss	1	14%
	Ausbildung	1	14%
	Bachelor	2	28%
	Master/Diplom	3	42%
13	Nutzungskonzepte		
	Bachelor	1	12%
	Master/Diplom	7	87%
14	Objektbetreuung nach HOAI		
	Bachelor	1	16%
	Master/Diplom	5	83%
15	Objektüberwachung (nach HOAI)		
	Bachelor	1	16%
	Master/Diplom	5	83%
16	Öffentlichkeitsarbeit		
	Ausbildung	2	22%
	Bachelor	4	44%
	Master/Diplom	3	33%
17	Projekte in der Städtebauförderung		
	Bachelor	1	10%
	Master/Diplom	9	90%
18	Projektentwicklung bzw. -steuerung		
	Bachelor	2	18%
	Master/Diplom	9	81%

Code	Planerische Aufgabe	Absolut	Anteil
	Benötigter Abschluss		
20	Städtebauliches und stadträumliches Entwerfen		
	Bachelor	1	16%
	Master/Diplom	4	66%
	Städtebauliches Referendariat	1	16%
21	Stadterneuerung		
	Bachelor	1	12%
	Master/Diplom	7	87%
22	Umweltverträglichkeitsprüfung		
	Master/Diplom	1	100%
23	Untersuchung zur Standortbewertung		
	Master/Diplom	3	100%
24	Verbindliche Bauleitplanung		
	Bachelor	1	33%
	Master/Diplom	2	66%
25	Vorbereitende Bauleitplanung		
	Master/Diplom	1	50%
	Städtebauliches Referendariat	1	50%
26	Wettbewerbe		
	Bachelor	1	16%
	Master/Diplom	5	83%

B2.4.9 Verein

Code	Planerische Aufgabe	Absolut	Anteil
	Benötigter Abschluss		
1	Bauberatung		
	Kein Abschluss	1	100%
2	Bürgerbeteiligung		
	Kein Abschluss	2	9%
	Ausbildung	2	9%
	Bachelor	5	23%

Code	Planerische Aufgabe	Absolut	Anteil
	Benötigter Abschluss		
	Master/Diplom	11	52%
	Städtebauliches Referendariat	1	4%
3	Erstellung von Fachgutachten		
	Master/Diplom	1	100%
4	Forschungsprojekte		
	Master/Diplom	1	50%
	Städtebauliches Referendariat	1	50%
5	Gebietsbetreuung		
	Kein Abschluss	1	14%
	Ausbildung	1	14%
	Master/Diplom	5	71%
6	Gestaltungskonzepte		
	Master/Diplom	1	100%
7	Immobilienentwicklung		
	Kein Abschluss	1	100%
8	Informelle Planwerke		
	Bachelor	1	25%
	Master/Diplom	2	50%
	Städtebauliches Referendariat	1	25%
9	Landesplanung		
	Master/Diplom	1	50%
	Städtebauliches Referendariat	1	50%
11	Mediation		
	Ausbildung	4	50%
	Bachelor	2	25%
	Master/Diplom	2	25%
12	Moderation		
	Kein Abschluss	1	6%
	Bachelor	4	26%
	Master/Diplom	10	66%
13	Nutzungskonzepte		
	Kein Abschluss	1	100%

Code	Planerische Aufgabe	Absolut	Anteil
	Benötigter Abschluss		
16	Öffentlichkeitsarbeit		
	Kein Abschluss	3	17%
	Ausbildung	1	5%
	Bachelor	4	23%
	Master/Diplom	8	47%
	Anderer	1	5%
17	Projekte in der Städtebauförderung		
	Bachelor	2	33%
	Master/Diplom	4	66%
18	Projektentwicklung bzw. -steuerung		
	Bachelor	2	25%
	Master/Diplom	6	75%
19	Regionalplanung		
	Ausbildung	1	20%
	Bachelor	1	20%
	Master/Diplom	2	40%
	Städtebauliches Referendariat	1	20%
21	Stadterneuerung		
	Ausbildung	3	30%
	Bachelor	1	10%
	Master/Diplom	5	50%
	Städtebauliches Referendariat	1	10%
24	Verbindliche Bauleitplanung		
	Master/Diplom	1	50%
	Städtebauliches Referendariat	1	50%
25	Vorbereitende Bauleitplanung		
	Master/Diplom	1	50%
	Städtebauliches Referendariat	1	50%
26	Wettbewerbe		
	Kein Abschluss	1	25%
	Bachelor	1	25%
	Master/Diplom	2	50%

B2.4.10 Freischaffend tätig

Code	Planerische Aufgabe	Absolut	Anteil
	Benötigter Abschluss		
1	Bauberatung		
	Ausbildung	2	7%
	Bachelor	7	25%
	Master/Diplom	17	62%
	Anderer	1	3%
2	Bürgerbeteiligung		
	Kein Abschluss	5	8%
	Ausbildung	6	10%
	Bachelor	21	35%
	Master/Diplom	26	44%
	Anderer	1	1%
3	Erstellung von Fachgutachten		
	Bachelor	8	24%
	Master/Diplom	25	75%
4	Forschungsprojekte		
	Bachelor	2	18%
	Master/Diplom	8	72%
	Promotion	1	9%
5	Gebietsbetreuung		
	Kein Abschluss	1	12%
	Ausbildung	1	12%
	Bachelor	2	25%
	Master/Diplom	4	50%
6	Gestaltungskonzepte		
	Kein Abschluss	2	3%
	Ausbildung	2	3%
	Bachelor	13	20%
	Master/Diplom	46	73%
7	Immobilienentwicklung		
	Kein Abschluss	1	7%
	Ausbildung	1	7%
	Bachelor	3	21%
	Master/Diplom	9	64%

Code	Planerische Aufgabe	Absolut	Anteil
	Benötigter Abschluss		
8	Informelle Planwerke		
	Ausbildung	3	5%
	Bachelor	20	33%
	Master/Diplom	36	60%
	Städtebauliches Referendariat	1	1%
9	Landesplanung		
	Bachelor	1	50%
	Master/Diplom	1	50%
10	Machbarkeitsstudien		
	Kein Abschluss	1	2%
	Ausbildung	1	2%
	Bachelor	8	16%
	Master/Diplom	39	79%
11	Mediation		
	Kein Abschluss	1	12%
	Ausbildung	2	25%
	Master/Diplom	5	62%
12	Moderation		
	Kein Abschluss	1	3%
	Ausbildung	4	12%
	Bachelor	7	21%
	Master/Diplom	19	57%
	Anderer	2	6%
13	Nutzungskonzepte		
	Kein Abschluss	2	3%
	Ausbildung	1	1%
	Bachelor	19	33%
	Master/Diplom	33	58%
	Städtebauliches Referendariat	1	1%
14	Objektbetreuung nach HOAI		
	Kein Abschluss	1	3%
	Ausbildung	2	7%
	Bachelor	7	25%
	Master/Diplom	16	59%
	Anderer	1	3%

Code	Planerische Aufgabe	Absolut	Anteil
	Benötigter Abschluss		
15	Objektüberwachung (nach HOAI)		
	Kein Abschluss	1	4%
	Ausbildung	1	4%
	Bachelor	6	28%
	Master/Diplom	13	61%
16	Öffentlichkeitsarbeit		
	Kein Abschluss	1	2%
	Ausbildung	6	15%
	Bachelor	14	36%
	Master/Diplom	16	42%
	Anderer	1	2%
17	Projekte in der Städtebauförderung		
	Ausbildung	1	2%
	Bachelor	8	21%
	Master/Diplom	27	72%
	Städtebauliches Referendariat	1	2%
18	Projektentwicklung bzw. -steuerung		
	Kein Abschluss	1	3%
	Ausbildung	1	3%
	Bachelor	4	15%
	Master/Diplom	20	76%
19	Regionalplanung		
	Bachelor	3	25%
	Master/Diplom	9	75%
20	Städtebauliches und stadträumliches Entwerfen		
	Kein Abschluss	1	1%
	Ausbildung	4	5%
	Bachelor	12	17%
	Master/Diplom	50	74%
21	Stadterneuerung		
	Kein Abschluss	1	2%
	Ausbildung	1	2%
	Bachelor	9	18%
	Master/Diplom	38	77%

Code	Planerische Aufgabe	Absolut	Anteil
	Benötigter Abschluss		
22	Umweltverträglichkeitsprüfung		
	Ausbildung	1	7%
	Bachelor	3	21%
	Master/Diplom	10	71%
23	Untersuchung zur Standortbewertung		
	Kein Abschluss	1	2%
	Ausbildung	1	2%
	Bachelor	10	27%
	Master/Diplom	25	67%
24	Verbindliche Bauleitplanung		
	Ausbildung	2	3%
	Bachelor	15	25%
	Master/Diplom	38	64%
	Städtebauliches Referendariat	4	6%
25	Vorbereitende Bauleitplanung		
	Kein Abschluss	1	1%
	Ausbildung	1	1%
	Bachelor	12	22%
	Master/Diplom	39	72%
	Städtebauliches Referendariat	1	1%
26	Wettbewerbe		
	Kein Abschluss	1	2%
	Ausbildung	6	12%
	Bachelor	11	22%
	Master/Diplom	31	63%

B2.4.11 Sonstige

Code	Planerische Aufgabe	Absolut	Anteil
	Benötigter Abschluss		
1	Bauberatung		
	Kein Abschluss	1	11%
	Ausbildung	1	11%
	Bachelor	2	22%
	Master/Diplom	5	55%

Code	Planerische Aufgabe	Absolut	Anteil	
	Benötigter Abschluss			
2	Bürgerbeteiligung			
		Kein Abschluss	3	10%
		Ausbildung	2	6%
		Bachelor	8	27%
		Master/Diplom	16	55%
3	Erstellung von Fachgutachten			
		Bachelor	1	6%
		Master/Diplom	15	93%
4	Forschungsprojekte			
		Master/Diplom	14	82%
		Promotion	3	17%
5	Gebietsbetreuung			
		Ausbildung	1	11%
		Bachelor	2	22%
		Master/Diplom	6	66%
6	Gestaltungskonzepte			
		Kein Abschluss	1	6%
		Ausbildung	1	6%
		Bachelor	5	31%
		Master/Diplom	9	56%
7	Immobilienentwicklung			
		Kein Abschluss	2	11%
		Bachelor	3	16%
		Master/Diplom	13	72%
8	Informelle Planwerke			
		Kein Abschluss	1	6%
		Ausbildung	2	13%
		Bachelor	3	20%
		Master/Diplom	8	53%
		Promotion	1	6%
9	Landesplanung			
		Kein Abschluss	1	12%
		Master/Diplom	5	62%
		Städtebauliches Referendariat	1	12%

Code	Planerische Aufgabe	Absolut	Anteil
	Benötigter Abschluss		
	Promotion	1	12%
10	Machbarkeitsstudien		
	Kein Abschluss	1	4%
	Bachelor	4	19%
	Master/Diplom	16	76%
11	Mediation		
	Kein Abschluss	2	25%
	Bachelor	3	37%
	Master/Diplom	2	25%
	Anderer	1	12%
12	Moderation		
	Kein Abschluss	3	12%
	Ausbildung	2	8%
	Bachelor	7	28%
	Master/Diplom	12	48%
	Anderer	1	4%
13	Nutzungskonzepte		
	Kein Abschluss	1	5%
	Ausbildung	1	5%
	Bachelor	4	20%
	Master/Diplom	14	70%
14	Objektbetreuung nach HOAI		
	Master/Diplom	3	100%
15	Objektüberwachung (nach HOAI)		
	Master/Diplom	3	100%
16	Öffentlichkeitsarbeit		
	Kein Abschluss	3	11%
	Ausbildung	3	11%
	Bachelor	7	25%
	Master/Diplom	13	48%
	Promotion	1	3%
17	Projekte in der Städtebauförderung		
	Kein Abschluss	1	5%
	Ausbildung	1	5%

Code	Planerische Aufgabe	Absolut	Anteil
	Benötigter Abschluss		
	Bachelor	4	20%
	Master/Diplom	14	70%
18	Projektentwicklung bzw. -steuerung		
	Kein Abschluss	1	3%
	Bachelor	6	18%
	Master/Diplom	26	78%
19	Regionalplanung		
	Kein Abschluss	1	9%
	Bachelor	3	27%
	Master/Diplom	5	45%
	Städtebauliches Referendariat	1	9%
	Promotion	1	9%
20	Städtebauliches und stadträumliches Entwerfen		
	Kein Abschluss	1	5%
	Ausbildung	1	5%
	Bachelor	5	25%
	Master/Diplom	13	65%
21	Stadterneuerung		
	Kein Abschluss	1	5%
	Ausbildung	1	5%
	Bachelor	5	25%
	Master/Diplom	11	55%
	Städtebauliches Referendariat	1	5%
	Promotion	1	5%
22	Umweltverträglichkeitsprüfung		
	Kein Abschluss	1	16%
	Bachelor	1	16%
	Master/Diplom	4	66%
23	Untersuchung zur Standortbewertung		
	Kein Abschluss	1	5%
	Ausbildung	1	5%
	Bachelor	5	25%
	Master/Diplom	13	65%
24	Verbindliche Bauleitplanung		
	Kein Abschluss	1	7%

Code	Planerische Aufgabe	Absolut	Anteil
	Benötigter Abschluss		
	Ausbildung	1	7%
	Bachelor	2	14%
	Master/Diplom	10	71%
25	Vorbereitende Bauleitplanung		
	Kein Abschluss	1	8%
	Ausbildung	1	8%
	Bachelor	3	25%
	Master/Diplom	7	58%
26	Wettbewerbe		
	Kein Abschluss	2	10%
	Bachelor	5	26%
	Master/Diplom	12	63%

B2.5 Anforderungen an Ausbildung und AbsolventInnen

B2.5.1 Praktische Bezüge in der Ausbildung

Die Befragten wurden gebeten, die Erforderlichkeit von Berufspraktika während der Hochschulausbildung, den Stellenwert praxisbezogener Lehrveranstaltungen und die Notwendigkeit von Kooperationen von Lehre und Berufspraxis zu bewerten. Hierbei war eine Skaleneinordnung von 1 (wichtig) bis (5) unwichtig vorzunehmen. Auf Grundlage dieser Skaleneinordnungen wurden arithmetische Mittelwerte (Indizes) gebildet, welche im Folgenden zu finden sind.

Praktischer Bezug	Index	
	Institutionen	Einzel- im Mittel
Berufspraktika während der Ausbildung		1,22
Öffentliche Verwaltung (Kommune)	1,27	
Öffentliche Verwaltung (Kreis)	1,24	
Regionale Planungsgemeinschaft	1,12	
Öffentliche Verwaltung (Land)	1,21	
Freies Büro	1,17	
Forschungseinrichtung	1,24	
Kommunale GmbH	1,00	
Verein	1,06	
Freischaffend tätig	1,13	
Sonstige	1,13	
Praxisorientierte Lehrveranstaltungen		1,28
Öffentliche Verwaltung (Kommune)	1,29	
Öffentliche Verwaltung (Kreis)	1,32	
Regionale Planungsgemeinschaft	1,24	
Öffentliche Verwaltung (Land)	1,32	
Freies Büro	1,26	
Forschungseinrichtung	1,24	
Kommunale GmbH	1,25	
Verein	1,19	
Freischaffend tätig	1,18	
Sonstige	1,22	

Praktischer Bezug	Institutionen	Index	
		Einzel	im Mittel
Kooperationen von Lehre und Berufspraxis			1,37
	Öffentliche Verwaltung (Kommune)	1,38	
	Öffentliche Verwaltung (Kreis)	1,38	
	Regionale Planungsgemeinschaft	1,18	
	Öffentliche Verwaltung (Land)	1,35	
	Freies Büro	1,40	
	Forschungseinrichtung	1,37	
	Kommunale GmbH	1,25	
	Verein	1,06	
	Freischaffend tätig	1,29	
	Sonstige	1,38	

B2.5.2 Breite der Ausbildung

Die Befragten wurden gebeten einzuschätzen, welche inhaltliche Breite die planerische Hochschulausbildung aufweisen sollte. Hierbei war eine Skaleneinordnung von 1 (generalistische Ausbildung) bis 5 (spezialisierte Ausbildung) vorzunehmen. Auf Grundlage dieser Skaleneinordnungen wurden arithmetische Mittelwerte (Indizes) gebildet, welche im Folgenden zu finden sind.

Thematische Breite	Institutionen	Index	
		Einzel	im Mittel
Generalistische oder spezialisierte Ausbildung			2,29
	Öffentliche Verwaltung (Kommune)	2,36	
	Öffentliche Verwaltung (Kreis)	2,25	
	Regionale Planungsgemeinschaft	1,88	
	Öffentliche Verwaltung (Land)	2,24	
	Freies Büro	2,20	
	Forschungseinrichtung	2,11	
	Kommunale GmbH	2,42	
	Verein	2,47	
	Freischaffend tätig	2,29	
	Sonstige	2,13	

B2.5.3 Bewerbereigenschaften

Die Befragten wurden gebeten einzuschätzen, welche inhaltliche Breite die planerische Hochschulausbildung aufweisen sollte. Hierbei war eine Skaleneinordnung von 1 (generalistische Ausbildung) bis 5 (spezialisierte Ausbildung) vorzunehmen. Auf Grundlage dieser Skaleneinordnungen wurden arithmetische Mittelwerte (Indizes) gebildet, welche im Folgenden zu finden sind.

Bewerbereigenschaft	Institutionen	Index	
		Einzel	im Mittel
Auslandserfahrungen			3,53
	Öffentliche Verwaltung (Kommune)	3,82	
	Öffentliche Verwaltung (Kreis)	3,91	
	Regionale Planungsgemeinschaft	3,31	
	Öffentliche Verwaltung (Land)	3,06	
	Freies Büro	3,37	
	Forschungseinrichtung	2,00	
	Kommunale GmbH	3,10	
	Verein	3,38	
	Freischaffend tätig	3,19	
	Sonstige	2,60	
Abschluss des Studiums in der Regelstudienzeit			3,50
	Öffentliche Verwaltung (Kommune)	3,45	
	Öffentliche Verwaltung (Kreis)	3,29	
	Regionale Planungsgemeinschaft	2,94	
	Öffentliche Verwaltung (Land)	3,26	
	Freies Büro	3,64	
	Forschungseinrichtung	3,81	
	Kommunale GmbH	3,00	
	Verein	3,75	
	Freischaffend tätig	3,68	
	Sonstige	3,78	

Bewerbereigenschaft	Index	
	Institutionen	Einzel im Mittel
Gute Abschlussnote		2,17
Öffentliche Verwaltung (Kommune)	2,07	
Öffentliche Verwaltung (Kreis)	2,14	
Regionale Planungsgemeinschaft	1,88	
Öffentliche Verwaltung (Land)	1,87	
Freies Büro	2,40	
Forschungseinrichtung	1,81	
Kommunale GmbH	2,10	
Verein	2,88	
Freischaffend tätig	2,35	
Sonstige	2,14	

B2.6 Fachliche Qualität der AbsolventInnen

B2.6.1 Bewertung der fachlichen Qualität der sich gegenwärtig bewerbenden AbsolventInnen aus Stadt- bzw. Raumplanungsstudiengängen

Die Befragten wurden gebeten, die fachliche Qualität der sich gegenwärtig bewerbenden AbsolventInnen aus Studiengängen der Stadt- bzw. Raumplanung – sowohl konsekutiv, als auch nicht-konsekutiv – auf einer Skala von 1 (hoch) bis 5 (niedrig) zu bewerten. Auf Grundlage dieser Skaleneinordnungen wurden arithmetische Mittelwerte (Indizes) gebildet, welche im Folgenden zu finden sind.

Fachliche Qualität	Index	
	Institutionen	Einzel im Mittel
Fachliche Qualität der aktuellen BewerberInnen		2,40
Öffentliche Verwaltung (Kommune)	2,30	
Öffentliche Verwaltung (Kreis)	2,30	
Regionale Planungsgemeinschaft	2,54	
Öffentliche Verwaltung (Land)	2,48	
Freies Büro	2,60	
Forschungseinrichtung	2,08	
Kommunale GmbH	2,33	
Verein	2,00	
Freischaffend tätig	2,70	
Sonstige	2,34	

B2.6.2 Bewertung der fachlichen Qualität der AbsolventInnen der konsekutiven Planungsstudiengänge

Die Befragten wurden gebeten, die fachliche Qualität der sich gegenwärtig bewerbenden AbsolventInnen aus Studiengängen der Stadt- bzw. Raumplanung – sowohl konsekutiv, als auch nicht-konsekutiv – auf einer Skala von 1 (hoch) bis 5 (niedrig) zu bewerten. Auf Grundlage dieser Skaleneinordnungen wurden arithmetische Mittelwerte (Indizes) gebildet, welche im Folgenden zu finden sind.

Fachliche Qualität	Index	
	Institutionen	Einzeln im Mittel
Alle elf Planungsschulen		2,21
Öffentliche Verwaltung (Kommune)	2,19	
Öffentliche Verwaltung (Kreis)	2,10	
Regionale Planungsgemeinschaft	2,54	
Öffentliche Verwaltung (Land)	2,56	
Freies Büro	2,27	
Forschungseinrichtung	1,98	
Kommunale GmbH	2,21	
Verein	2,10	
Freischaffend tätig	2,45	
Sonstige	2,12	
Technische Universität Berlin		2,15
Öffentliche Verwaltung (Kommune)	2,05	
Öffentliche Verwaltung (Kreis)	2,09	
Regionale Planungsgemeinschaft	3,00	
Öffentliche Verwaltung (Land)	2,35	
Freies Büro	2,36	
Forschungseinrichtung	1,88	
Kommunale GmbH	2,00	
Verein	2,00	
Freischaffend tätig	2,38	
Sonstige	1,77	
Brandenburgische Technische Universität Cottbus-Senftenberg		2,22
Öffentliche Verwaltung (Kommune)	2,27	
Öffentliche Verwaltung (Kreis)	2,10	
Regionale Planungsgemeinschaft	2,60	
Öffentliche Verwaltung (Land)	2,46	
Freies Büro	2,16	
Forschungseinrichtung	2,07	
Kommunale GmbH	2,50	
Verein	1,33	
Freischaffend tätig	2,25	
Sonstige	2,06	
Technische Universität Dortmund		1,95
Öffentliche Verwaltung (Kommune)	1,92	
Öffentliche Verwaltung (Kreis)	1,93	
Regionale Planungsgemeinschaft	2,33	
Öffentliche Verwaltung (Land)	2,41	

Fachliche Qualität	Index	
	Institutionen	Einzel im Mittel
	Freies Büro	2,02
	Forschungseinrichtung	1,58
	Kommunale GmbH	1,60
	Verein	2,00
	Freischaffend tätig	2,28
	Sonstige	1,68
Fachhochschule Erfurt		2,58
	Öffentliche Verwaltung (Kommune)	2,59
	Öffentliche Verwaltung (Kreis)	2,00
	Regionale Planungsgemeinschaft	2,00
	Öffentliche Verwaltung (Land)	2,88
	Freies Büro	2,73
	Forschungseinrichtung	2,00
	Kommunale GmbH	2,00
	Verein	1,75
	Freischaffend tätig	3,40
	Sonstige	2,57
HafenCity-Universität Hamburg		2,05
	Öffentliche Verwaltung (Kommune)	2,04
	Öffentliche Verwaltung (Kreis)	2,29
	Regionale Planungsgemeinschaft	3,00
	Öffentliche Verwaltung (Land)	2,33
	Freies Büro	2,05
	Forschungseinrichtung	1,80
	Kommunale GmbH	1,00
	Verein	2,00
	Freischaffend tätig	2,21
	Sonstige	2,00
Technische Universität Kaiserslautern		1,95
	Öffentliche Verwaltung (Kommune)	1,82
	Öffentliche Verwaltung (Kreis)	1,92
	Regionale Planungsgemeinschaft	2,00
	Öffentliche Verwaltung (Land)	2,19
	Freies Büro	2,20
	Forschungseinrichtung	1,75
	Kommunale GmbH	2,00
	Verein	1,67
	Freischaffend tätig	2,13
	Sonstige	1,87

Fachliche Qualität	Index	
	Institutionen	Einzeln im Mittel
Universität Kassel		2,24
Öffentliche Verwaltung (Kommune)	2,23	
Öffentliche Verwaltung (Kreis)	2,28	
Regionale Planungsgemeinschaft	3,00	
Öffentliche Verwaltung (Land)	2,42	
Freies Büro	2,23	
Forschungseinrichtung	2,33	
Kommunale GmbH	3,00	
Verein	2,00	
Freischaffend tätig	2,38	
Sonstige	1,94	
Hochschule für Wirtschaft und Umwelt Nürtingen-Geislingen und Hochschule für Technik Stuttgart		2,48
Öffentliche Verwaltung (Kommune)	2,43	
Öffentliche Verwaltung (Kreis)	2,28	
Regionale Planungsgemeinschaft	3,00	
Öffentliche Verwaltung (Land)	2,86	
Freies Büro	2,40	
Forschungseinrichtung	2,60	
Kommunale GmbH	2,50	
Verein	3,00	
Freischaffend tätig	2,67	
Sonstige	2,49	
Hochschule für Technik Rapperswil		2,75
Öffentliche Verwaltung (Kommune)	2,90	
Öffentliche Verwaltung (Kreis)	2,50	
Öffentliche Verwaltung (Land)	2,86	
Freies Büro	2,62	
Forschungseinrichtung	2,00	
Kommunale GmbH	3,00	
Verein	2,50	
Freischaffend tätig	3,13	
Sonstige	3,20	
Bauhaus-Universität Weimar		1,96
Öffentliche Verwaltung (Kommune)	1,82	
Öffentliche Verwaltung (Kreis)	1,69	
Regionale Planungsgemeinschaft	2,00	
Öffentliche Verwaltung (Land)	2,67	
Freies Büro	2,16	

Fachliche Qualität	Institutionen	Index	
		Einzel	im Mittel
	Forschungseinrichtung	1,92	
	Kommunale GmbH	2,00	
	Verein	2,00	
	Freischaffend tätig	2,00	
	Sonstige	1,82	
Technische Universität Wien			2,06
	Öffentliche Verwaltung (Kommune)	2,12	
	Öffentliche Verwaltung (Kreis)	1,83	
	Öffentliche Verwaltung (Land)	2,50	
	Freies Büro	2,07	
	Forschungseinrichtung	1,92	
	Kommunale GmbH	3,00	
	Verein	2,00	
	Freischaffend tätig	2,00	
	Sonstige	1,60	

Abschlussbericht
des selbstbestimmten Master-Auftragsprojekts
Stadtplanung heute – Stadtplanung morgen.
Eine Berufsfeldanalyse.

Wintersemester 2013/14
Institut für Stadt- und Regionalplanung
Technische Universität Berlin

