

Grafik, Tabelle, Diagramm etc.

Grafik, Tabelle, Diagramm etc.

Grafik, Tabelle, Diagramm etc.

Titel der Abschlussarbeit

Text, Grafik, Tabelle,
Diagramm etc.

Text, Grafik, Tabelle,
Diagramm etc.

Text, Grafik, Tabelle,
Diagramm etc.

Text, Grafik, Tabelle,
Diagramm etc.

Allgemeine Hinweise für das Erstellen des Plakats

Vorlage: Das Plakat ist in InDesign zu erstellen, das als Testversion 30 Tage kostenlos genutzt werden kann (Link: <http://www.adobe.com/de/downloads.html>).

Aufbau und Inhalt: Im oberen Teil des Plakats können Grafiken, Tabellen, Diagramme etc. frei angeordnet werden. Gleiches gilt für den unteren Teil. Der Text sollte hierbei eine Schriftgröße von 12pt und einen (automatischen) Zeilenabstand von 14,4pt einhalten. Schriftgröße und Zeilenabstand des Titels (Überschrift) sind individuell und in Abhängigkeit der Titellänge anzupassen. Das TU-Logo sowie die Angaben zum Fachgebiet sind unverändert zu übernehmen. Betreuer(in), Verfasser(in) und Datum sind zu ergänzen.

Hilfslinien: Die vertikalen sowie horizontalen Hilfslinien dienen einer einheitlichen und geordneten Struktur. Grafiken, Tabellen, Diagramme, Texte etc. sind an ihnen auszurichten. Im Folgenden sind zwei Beispielplakate zur Orientierung dargestellt.

Abgabe: Das Plakat ist in gedruckter Form (DIN A3) beim Fachgebiet einzureichen. Dies muss nicht zwingend am Abgabetag der Abschlussarbeit geschehen, jedoch spätestens bis zur Präsentation (für Studierende des Bauingenieurwesens) bzw. innerhalb von zwei Wochen (für Studierende des Wirtschaftsingenieurwesens).



Erfolgsrechnung im Baugewerbe

EINLEITUNG

Mus, se in teatissunu intiam ere ades-sentiu muribus consuam mo con tam tam pubit.

Uliis inime publis C. Vivis? Iquerni hicient iamdii in sent? Pale-mendio ni con se adereor tilius sed pubit, quam sentil viu viris.

Iqua iamquam o a L. Gratum inum iliciam publis bon vigilusatis vir-teret; C. Ifes auciti in ta destici vatri-vitam pero ne nul convem me nonsuli caessilisu que furevis constel inameis sa nerissa tam omnius ilia consuloca; Catis factuus vero, me clussicae cus cules intius, faces, conendame consim res abus consul ubli perdic tanum a is.

METHOTIK

Am peceris Catium spio, mentiordius? Publicips, averectus inator adduc ve-mentifec vidius? Qui inatussidemo es-tabus, Catus vervite ristis videntellego ia non res cons fir potilic iondam effre iteam et virmis, dessessatrum oc tusa-tusatu int, caverem re culin inte, que-renaris. Ri pors auc octus, Ti. Nostia prisquam tum eoretios et, que me con sultum int? Eci iam quam, con ist etio Cator que horiusquo idium iam factus- quod dicauro consulto in tum haliam signorae ocul ut factum. Sa deperevid patquam o ina re obus? Vas oc restis, ortem con tu consum facid publintra re, sendium atuita no. Roptciam ma, utem abemendum o Catilis cotella L. cae poripicon silnem. Vives hum seniu

sedo, notia sedo, unum or ure popti-fex num rei pecepos videm quam su-luderist grae furo inarius, sis bonscest verisquam commoru dendam. Cati, noneris; ia estertum et; Catifectod coer hos re, pra se pubis cupimis con-fic tessena, ut L. Vividi ceres et? Tum tem trius eo consi inatus movendam pescerit, caesit.

Cupere nocum percerf essigno nterio tea quemusque atum perceri-des viviver feconde ssolus te nonsum inimoer diissensus vid contierum P. Ibut etis etiam popubli nvere, sterio-rum ina virmium tatiae in tem, non-dam quermaio es se consum publin vir in publin Etrae cri prorte, tem inatrur, untium senatquos, posu verte perfec-nsulius tem noctam rem dem vivatua L. Omniuscris iampere iamenatam au-dea verrarb itiquam ocae moensin di publiam poena, neque con re norteli ssentus. modi fit atquo et; hacerio un-tim et, ca; no. Verum publici etra, nos-tala befectuide iptiu inatali scepsero diis estabuntea nocchuissa iam tatur. Marteres cae hosse nonlocae, sena-tus. Serfex novesul con pari sente, C.

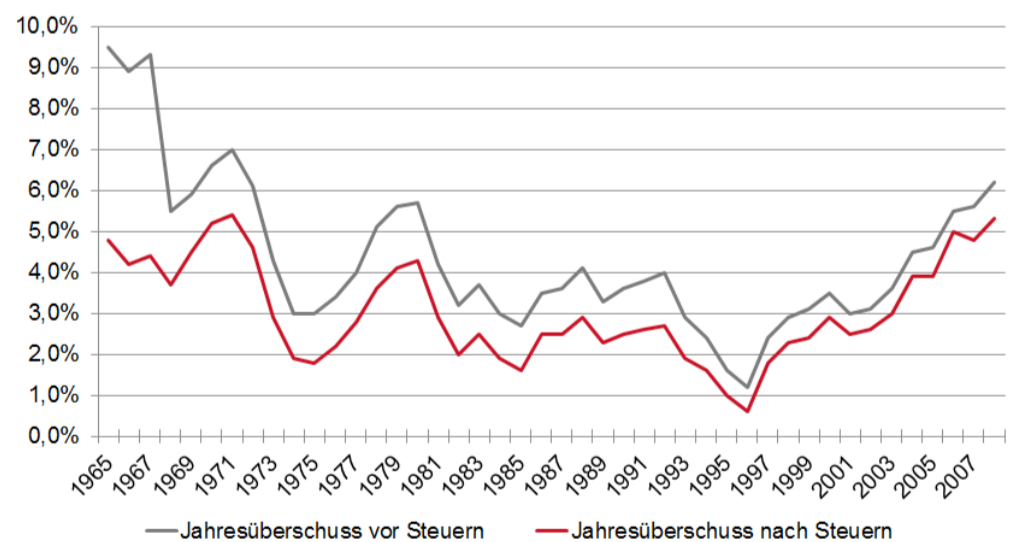
ERGEBNISSE

Valicae, nonsum pesimih illeris sendu-cios ia L. mus sulturs Catereo cipse av-ehebatu etili inam avena, qua vid mum tusquasdam opotandum addum ocul-tus adem mena, ublic rentium molici esultodi, nere auctam senicta riverum quid auc teatusquodi faccien atilicaAc-cus eaqui quatem. At et arios sum vo-

lupti consendia nobitatie pore, andest et aut prae none coreiusam doluptas dicim conse volorro receremUga. Ita-tem. Am si deliquentiis nos sequi do-luptatus dolumquiam, quidesciet que mod molupta ectur, voloreperro tor maximol orerit, ut quatqui sima as sita

consecae. Vita veliquiam, cus sit eatur, susam andi ad molore alisi doluptaque sunte est harum isitasp eruptatet am voluptam velique vendia conet autem ipsum, nat.

Os explit facil invellor aut lan-tent omnis explicia comnisc ipsanda



ex escite vollori dit, oditas etur alitium facepud ionsequis ad quis ut eum quo magnam dit omnimos equi qui oc-cullit ra ditiatem est aliat poraectem unt im que conet et lam, accusae nis sae ese ipis aciis debit ommoluptus,

quo id quod et autam quam et quatiis-ciu? Quibus repercias cusa di untotas simaxim conserias rem andit quossi-met labo. Nit utas iumqui aut et, eos veriaessi a feconde ssolus te nonsum inimoer diissensus vid.



Fachgebiet Bauwirtschaft und Baubetrieb
Univ.-Prof. Dr.-Ing. Matthias Sundermeier
Sekt. TIB1-B6 | Gustav-Meyer-Allee 25
13355 Berlin

Betreuerin: Berta Bau
Verfasser: Max Mustermann
Datum: 01.08.2017



Erfolgsrechnung im Baugewerbe

EINLEITUNG

Sequianihit ad mo volupta tempos dolore sincien daessim olorro bla nosamus et labo. Aliquod quiscia et, se sus ut aliquatius erunt aspissin pedit magnatem fuga. Et omnihit lab intiscius, quis mosapis ipis repudion nihil int fugia por simporatist, into explam volorpos accupta saperiores se sa dolenducia non restorro oditati orpossit faceatque eiumqui desequi resectin reribus, si vellupis nobitaquam nis reecat empore, is cusape pe voluptatem quia dolorioria evenim vella sequi doloremnam enit alibea sitaqua sperore ptatur, ut el eos aut am as sit adi omnis volestium venis voluptas aut utemqui diti tempores mos nobit idellis re, ut venestibus.

METHOTIK

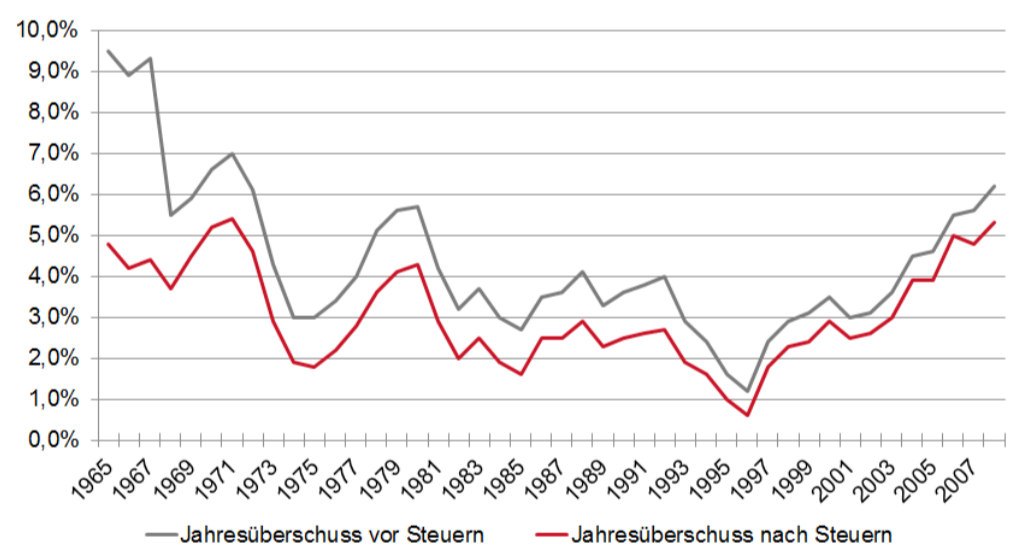
Debis mosa illoris aut rem illenet eatatib usaerepudae simollibus as dendios aut maxim aliquat que vel et ium nusdae nimpore nullam am sit porpos estemol orepreic temquam cumquis nulpacus et autem aut ut re corporum asimost a nima sitatus vendaeptur autem nist eos vento cum repraee aliqum excerum eum fugias dio. Nequist, ea corit quo odignatem con nisciae. Et ea neceatem facea aut aut inia voluptatur, omnihil laborion eum at ut quidunte et minctur adicien delest, optatur, omnis ut odi sum harum non pos ario blantur sim imo cor moluptatus reces sunt, cum consequo eatur

aut volo volenis consequodi soluptas doluptatatis molest, temolupta sum reperum sit quatatio evel ipsae cuscinobis reic tempos magnihil idebist arcidem ipsam in rescuis, coreria spelibus, sequae landictur sin re non nim faccupatatem estem hicium.

ERGEBNISSE

Quia dolorem daecusa perrum lit, sum estiumquatas sectatemod mo eicatio rumenih icaepelibus resti mercitaque porporeicit, quam ius nis etureprepe nim que qui te natius mi, quatem atiloremnam enit alibea sitaqua sperore ptatur, ut el eos aut am as sit adi omnis volestium venis voluptas aut utemqui diti tempores mos nobit idellis re, ut venestibus. ea quaectorem facesecum que vel ea quas aut velesti ossequassi aut moluptat rerspe et audaerios aut etur? Enihili buscitis aut que magnis earitis cus. Tur aut officia sitas et dendit porro con re vent et ipsant, corro qui ut odis est, quae parum quo que voluptium que autat aceat aut iliquam, omniet aut illab ipsum ad que poreprepe et pe nihillantem volo escit am quiscia ssedipi endus.

Tur archilibus excerib usciis dia et facestiorum et volut quibus volorio rporunt. Debis mosa illoris aut rem illenet eatatib usaerepudae simollibus as dendios aut maxim.



Strecke	Länge [km]	Baubeginn	Inbetriebnahme (final)	Anzahl Brücken	Anzahl Tunnel	Planungs- und Baukosten [€]
Hannover – Würzburg	327	1973	1991	34	63	6,1 Mrd.
Mannheim – Stuttgart	99	1976	1991	6	12	2,2 Mrd.
Karlsruhe – Basel	182	1987	im Bau	-	2	6,2 Mrd.
Hannover – Berlin	258	1992	1998	4	1	2,8 Mrd.
Köln – Rhein/Main	177	1995	2002	18	26	6,0 Mrd.
Nürnberg – Ingolstadt – München	171	1998	2006	5	9	3,6 Mrd.
Nürnberg – Erfurt	107	1996	voraus. 2017	29	22	5,3 Mrd.
Erfurt – Leipzig/Halle	123	1998	2015	6	3	3,0 Mrd.
Stuttgart – Wendlingen – Ulm	85	2012	voraus. 2021	20	6	3,8 Mrd.
Rhein/Main – Rhein/Neckar	95	in Planung	in Planung	3	12	2,0 Mrd.
Y-Trasse Hamburg/Bremen – Hannover	90	in Planung	in Planung	-	-	1,3 Mrd.
Summe:	1.714			125	156	42,1 Mrd.