



DB Technology Institute

Digitalisierung erleben.



Januar 2022, DB Systel, Ingo Schwarzer

Das DB Technology Institute ist unser Vorschlag die Zielgruppe darin zu unterstützen, proaktiv Synergien im Konzern zu nutzen.

Vision

Wir sind das führende Institut für die Top-Qualifizierung von Ingenieuren und Mitarbeitern mit ingenieursnahen Tätigkeiten im Bereich Mobilitätsdienstleistungen. Wir bringen Fachexperten in den Austausch, entwickeln gemeinsam innovative Lösungen und tragen die Ergebnisse in den Konzern. Wir vermitteln zwischen Hochschulen und Konzern und machen MINT-Absolventen auf die DB als attraktiven Arbeitgeber aufmerksam.

Ziele

Wir fördern mit dem Institut die Mitarbeiterzufriedenheit und -bindung für den DB Konzern und qualifizieren die Mitarbeiter hervorragend für ihre Tätigkeiten und werben für neue Mitarbeiter. Dabei unterstützen wir Forschungsvorhaben im Konzern und tragen Erkenntnisse im Zuge des Wissenstransfers in den Konzern hinein.

Zielgruppe MINT-Absolventen und Mitarbeiter mit vergleichbaren Tätigkeiten im technischen Bereich

Das DB Technology Institute umfasst Qualifizierungen und Vernetzungsmöglichkeiten für Ingenieure und Mitarbeiter mit ingenieurnahen Tätigkeiten im DB Konzern.



01 Neue Mitarbeiter

- Zusammenarbeit mit Hochschulen
- Vermittlung von Praktika und Abschlussarbeiten
- Schnupperangebote für Studenten
- Etablierung einer Bindungskarriere durch neue Masterstudiengänge

02 Fachexperten

- Verständnis für das System Bahn und Anforderungen der Digitalisierung
- Weiterqualifizierung von Fachthemen
- Expertenaustausch
- Übergreifende Lösungsfindung im Konzern
- Entwicklung von Partnerschaften zwischen DB und Hochschulen

03 Innovation & Wissen

- Treiber von Innovation im Konzern
- Vermittlung und Unterstützung bei Forschung und Entwicklung
- Treiber von Wissenstransfer im Konzern
- Plattform für Digitalisierungsprojekte

Unterstützung der Talentförderung

DB Technology Institute zahlt ein auf die Ziele der „Starken Schiene“

Digital- & Technik- Strategie



Robuster

- Schnupperangebote für Studenten
- Etablierung einer Bindungskarriere durch neue Masterstudiengänge
- Vermittlung von Praktika und Abschlussarbeiten

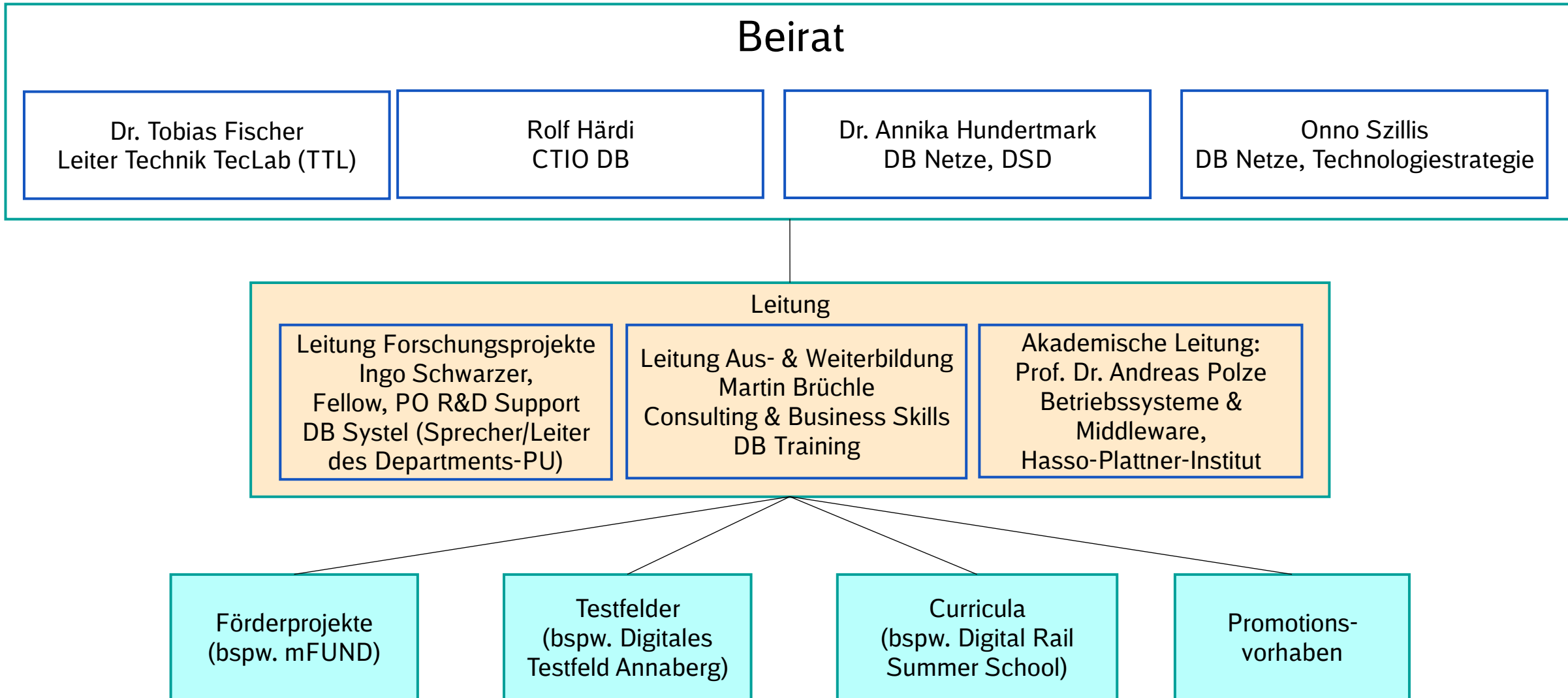
Schlagkräftiger

- Verständnis für das System Bahn und Anforderungen der Digitalisierung
- Expertenaustausch
- Übergreifende Lösungsfindung im Konzern

Moderner

- Zusammenarbeit mit Hochschulen
- Treiber von Innovation im Konzern
- Vermittlung und Unterstützung bei Forschung und Entwicklung
- Plattform für Digitalisierungsprojekte

Unterstützung der Starken Schiene



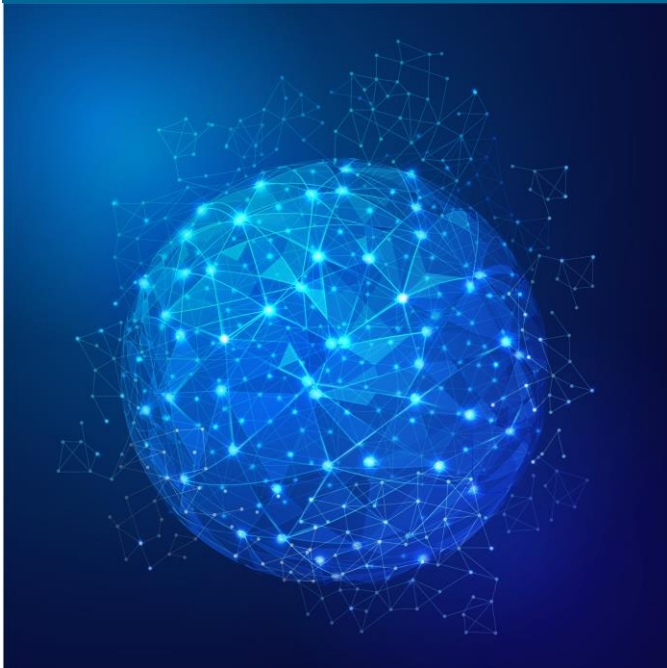


Pitch BDC /Antragsphase	Projektinitialisierung und -durchführung			Verwertung
<p>KITT Künstliche Intelligenz Translation Tool für grenzüberschreitenden Verkehr</p> <p>Konsortialführung</p> <ul style="list-style-type: none"> - Einreichen Vollantrag 	<p>AGEME Erklärungen für KI und ML basierte Warnungen vor Betriebsgefahren</p> <p>Projektleitung</p> <ul style="list-style-type: none"> - Beantragung Folgeprojekt 	<p>PlanQK Quantencomputing: Cybersicherheit und Anwendbarkeit in Bahnverfahren</p> <p>Beratung</p> <ul style="list-style-type: none"> - Zwischenbericht eingereicht 	<p>RailChain BlockChain für lokales Netzwerk Eisenbahnanlage</p> <p>Beratung</p> <ul style="list-style-type: none"> - in Umsetzung 	<p>RAIL2X 3 Use Cases zu Car2X-Kommunikation</p> <p>Projektleitung</p> <ul style="list-style-type: none"> - Standardisierung im C2C Konsortium, Konzeption Public Key Infrastr. (Zertifikatsaustausch)
<p>TeliZ Telemetrie im Zug</p> <p>Beratung</p> <ul style="list-style-type: none"> - Skizzeneinreichung 	<p>DiAK Teilprojekt: Simulation von realen Systemumgebungen & Tests im Feld</p> <p>Projektleitung</p> <ul style="list-style-type: none"> - Erprobung unter realen Bedingungen 	<p>SIM3S nutzerzentrierte Smart Inclusive Multi-Modal Mobility Service Plattform</p> <p>Beratung</p> <ul style="list-style-type: none"> - In Umsetzung/Abschluss Sept'21 	<p>SKILLED Sozioempathische KI-Plattform</p> <p>Beratung</p> <ul style="list-style-type: none"> - Kooperationsvertrag in Endverhandlung 	
<p>FlexiDug Flexible, digitale Systeme für den schienengebundenen Verkehr in Wachstumsregionen</p> <p>Konsortialführung</p> <ul style="list-style-type: none"> - Skizzeneinreichung 	<p>EUROPE'S RAIL Shift2Rail Nachfolgeprogramm</p> <p>Koordination</p> <ul style="list-style-type: none"> - Auftaktworkshops besetzt 	<p>ID UNION Dezentrl. Identitätsökosystem für natürl. Personen, Unternehmen u. Maschinen</p> <p>Beratung</p> <ul style="list-style-type: none"> - Warten auf Antragsbestätigung DLR 	<p>SPEAKER KI-basierte Sprachassistentenplattform</p> <p>Beratung</p> <ul style="list-style-type: none"> - Ergänzungs-LV in Erstellung 	<p>SD4M KI Textanalyse Plattform Automatisierung im Einwendungsmgt.</p> <p>Projektleitung</p> <ul style="list-style-type: none"> - KI-Textanalyse-Pipeline, EarlyBird, Automat. Einwendungsmgt.
<p>Grenzenlos5G@BYBW 5G – Projekte Baden-Württemberg</p> <p>AURA Pilotanlage automatisiertes Rangieren</p> <p>Beratung</p> <ul style="list-style-type: none"> - jeweils abgelehnt 				

„Arbeitsweisen“ im DB Technology Institute

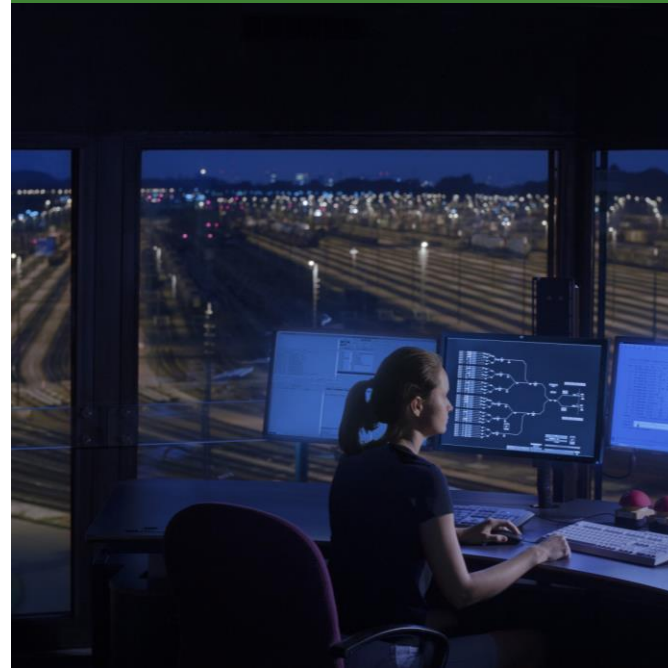
VERNETZTES ARBEITEN

Das DB Technology Institute arbeitet vernetzt mit internen und externen Partnern.



NEUES ARBEITEN

Das DB Technology Institute nutzt und fördert die Methoden des Neuen Arbeitens im täglichen Handeln und in der Planung.



LEBENSLANGES LERNEN

Das DB Technology Institute fördert und unterstützt Inhalte und Themen das lebenslange Lernens und die nachhaltige Entwicklung der Mitarbeiter.



Ansprechpartner DB Technology Institute



DB Training, Learning and Consulting

Martin Bröchle (HD.L 4(D)) | martin.bruechle@deutschebahn.com | 0160 97470223

Laura Bonk (HD.L 4(D)) | laura.bonk@deutschebahn.com | 0171 3388093

DB Systel, R&D Support

Ingo Schwarzer | Ingo.schwarzer@deutschebahn.com | 016097446399

Dr. Said Weiß-Saoumi | Said.Saoumi@deutschebahn.com | 016096944542

Hasso-Plattner-Institut

Prof. Dr. Andreas Polze | Betriebssysteme und Middleware | andreas.polze@hpi.de, osm.hpi.de

01 Neue Mitarbeiter

Ziele

- Bahn als attraktiven Arbeitgeber für Studierende darstellen
- Studierende im Konzern vermitteln
- Zusammenarbeit mit Hochschulen fördern

Maßnahmen

zum Beispiel...

- Summer School
- Vermittlung von Praktika und Projektarbeiten
- Vermittlung von Praktikanten, Doktoranden, Masteranden und Werkstudenten

Unser Mehrwert

- Kontakte zu Hochschulen (z. B. HPI Potsdam, TU Darmstadt, RWTH Aachen, etc.)
- Bindeglied zwischen Konzernprojekten und Hochschulen/ Studierenden
- Bündelung von Angeboten für Studierende (Fachthemen, Workshops)
- Koordinierung aller Aktivitäten innerhalb der DB
- Geschäftsfeld-Übergreifende Vermittlungs-Plattform für Studierende und DB Mitarbeitende
- Ableitung von neuen Themen für die Qualifizierung der DB Mitarbeitenden aus den Forschungsergebnissen

02 Fachexperten

Ziele

- Überblick über verschiedene Ausbildungspfade
- Bündelung von Qualifizierungsangeboten für Fachexperten
- Möglichkeiten zum Austausch unter Experten anbieten

Maßnahmen

zum Beispiel...

- Qualifizierungen und Workshops: Systemwissen Bahn, Digital Engineer, Wissensmanager, Data Scientist, Data Analyst, IT Security Experte, Senior Experten Programm, 3D Druck, Automatisierung, Neue Technologien, ...
- Netzwerke: Senior-Experten-Kreis
- Fachreferate, Bootcamps, Expertendialoge

Unser Mehrwert

- Expertise in der Entwicklung und Weiterentwicklung von Qualifizierungsangeboten
- Bündelung der vorhandenen Angebote im Konzern und Neuentwicklung weiterer Angebote
- Großes Netzwerk im Konzern, Expertennetzwerke bereits vorhanden (z.B. Senior Experten Kreis)
- Experten zu verschiedenen innovativen Themen zusammenbringen
- Plattformen für Blaupausen und Methoden zum Austausch
- Erfahrung mit der Zielgruppe und Innovationsprojekten
- Weitergabe von aktuellen Forschungsergebnissen aus Projekten an die Fachexperten (Wissenstransfer)
- Transparente Schnittstellen im Systemverbund
- Zugriff auf innovative Räumlichkeiten (z. B. Campus 4.0, Skydeck, etc.)

03 Innovation und Wissen

Ziele

- Die Bahn für die Zukunft fit machen durch das Identifizieren, Prüfen, Testen und Anwendbar machen von neuen Technologien.
- Wissen ausbauen, aktualisieren und weitergeben
- Projektergebnisse im Konzern nutzbar machen

Maßnahmen

zum Beispiel...

- Informationsplattform für Forschungsanträge: Darstellung von möglichen Forschungsgeldern; Hilfen zur Beantragung
- Transfer von Erkenntnissen aus Forschungsprojekten in Qualifizierungs- und Informationsangebote
- Projektunterstützung, Beratungsleistung

Unser Mehrwert

- Zusammentragen der Forschungsergebnisse aus den verschiedenen Bereichen
- Aufbereitung der Forschungsergebnisse für verschiedene Zielgruppen und somit Schaffung von Synergien und Vermeidung von Doppelarbeiten
- Beratung und Lieferung von Blaupausen für Beantragung von Forschungsgeldern, Projekten und Kooperationen
- Weiterentwicklung klassischer Eisenbahnthemen und Erschließung neuer Themenfelder der Digitalisierung
- Ableitung von neuen Themen für die Qualifizierung der DB Mitarbeitenden aus Kompetenz Katalog Digitalisierung und aus den Forschungsergebnissen
- Zusammenarbeit mit verschiedenen Innovationsbereichen im DB Konzern (Campus 4.0, Skydeck, etc.)