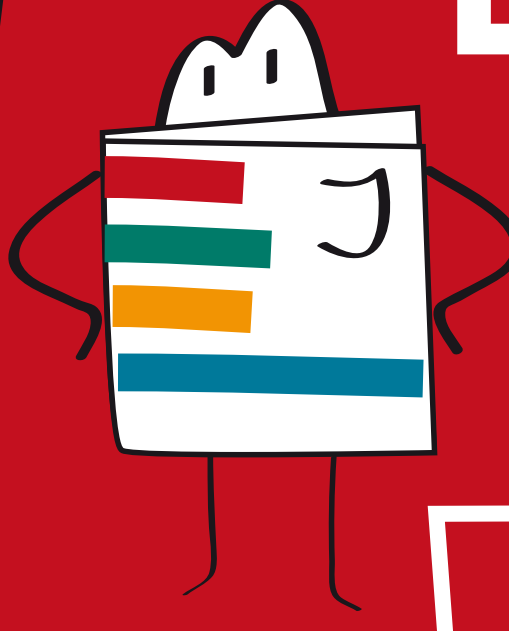
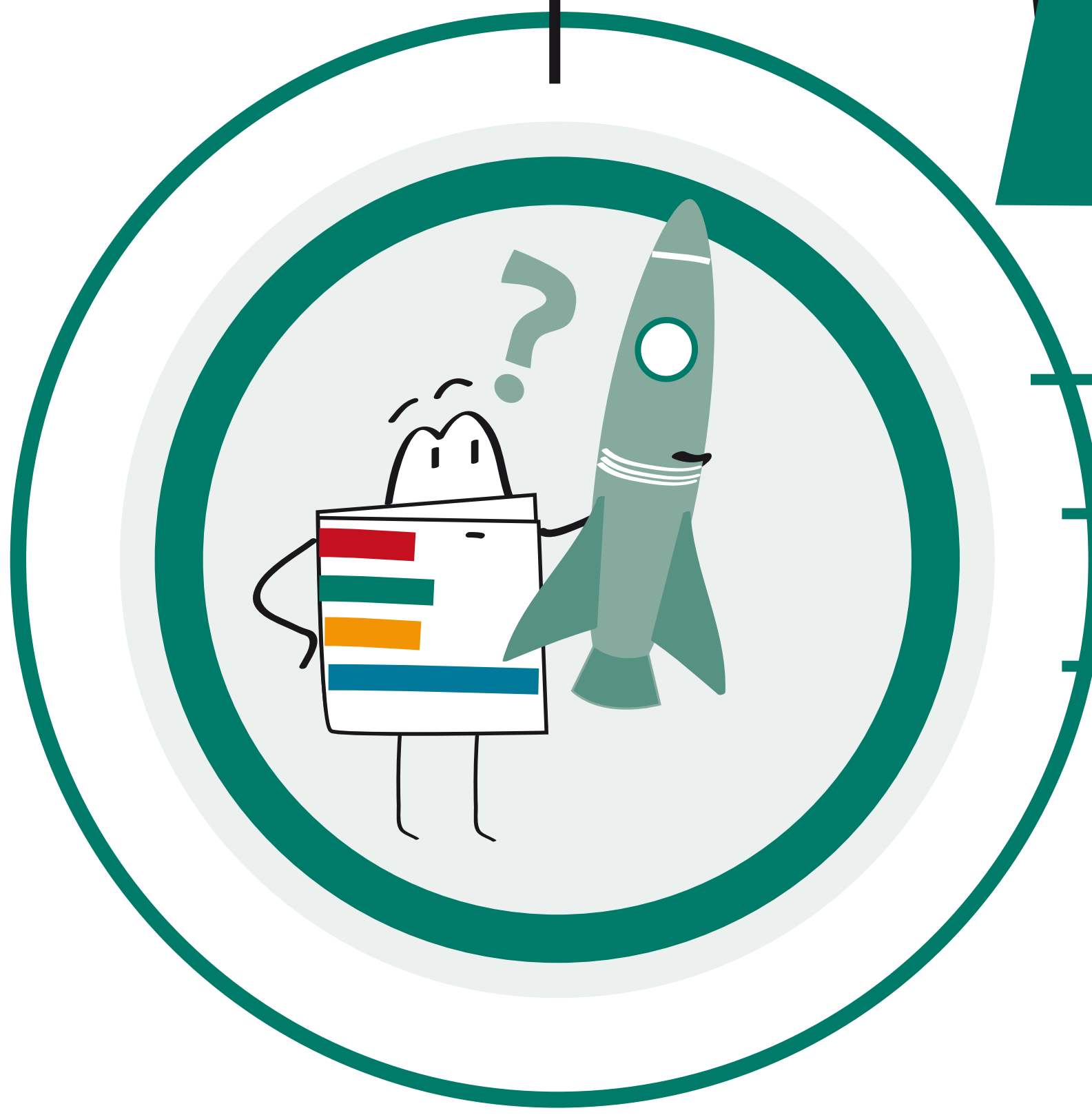


WAS ist das...

LEITBILD LEHRE ?



Ich mache Vorgaben, wie die Lehre und ihre Rahmenbedingungen an der TU Berlin gestaltet sein sollten.



Qualifizierung für den Arbeitsmarkt

- Angebote vom Career Service
- Hilfe für StartUps
- anwendungsnahe Lehre

Projektorientiert & forschend Lernen!

Hohe Lehrqualität



- Lehrpreis
- didakt. Weiterbildungen
- Lehrkonferenzen
- Lehr-Evaluation

Projektwerkstätten

- forschungsorientierte Lehre
- Projekte in der Lehre



Individuelle Profilbildung



- Zertifikatsprogramme
- Studienbereich *Freie Wahl*

international studieren



- Buddy-Programm
- Auslandsaufenthalt
- Büro für Internationales

Mitgestaltung



- Mitarbeit in Gremien
- Engagieren in Fachschaften
- Allgemeiner Studierendenausschuss

Nachhaltigkeit



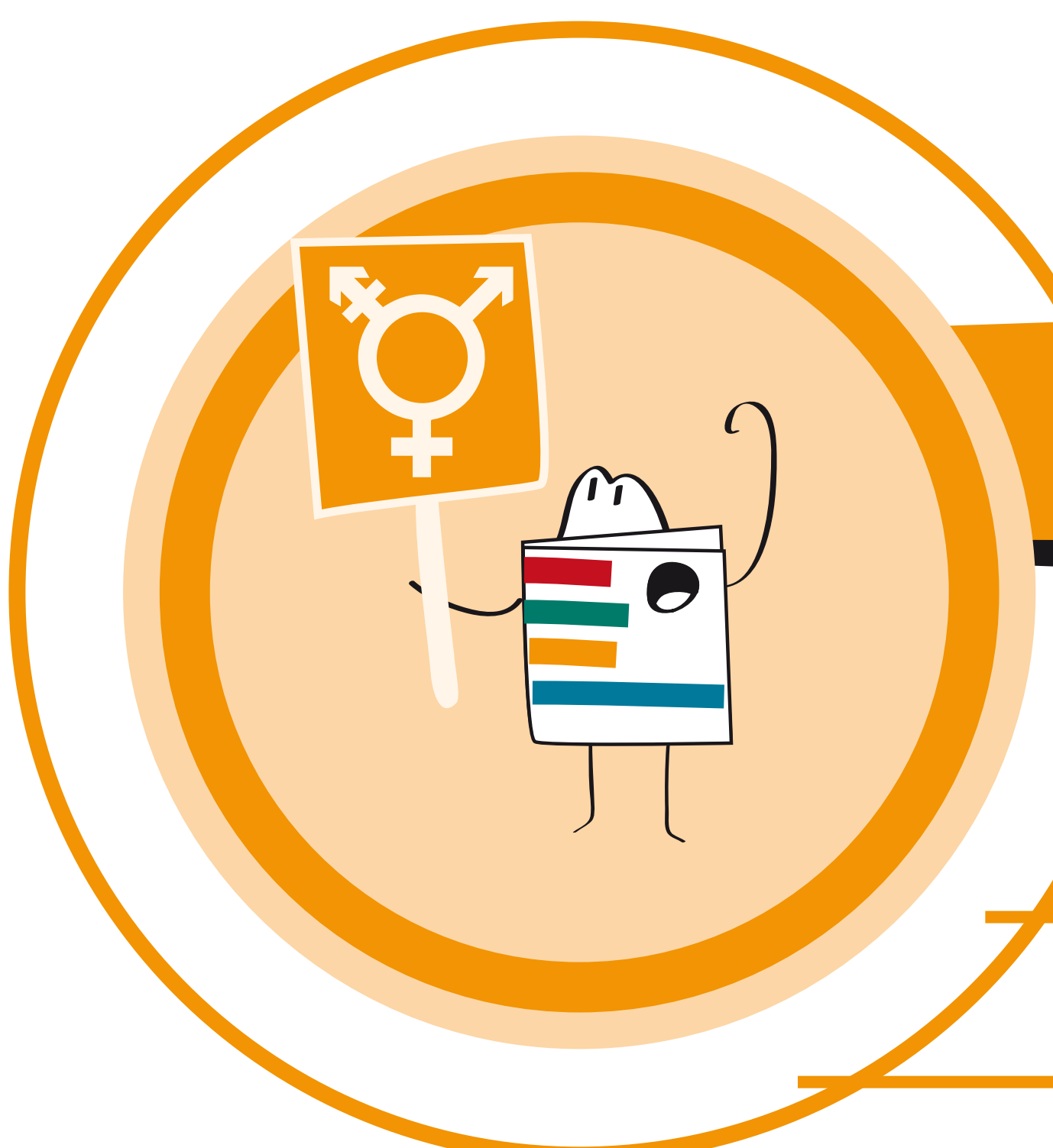
- Nachhaltigkeitsrat
- studentische Projekte
- Nachhaltigkeits-Zertifikat

Digitalisierung



- digital unterstützte Lehre
- Hilfe vom Online-Lehre-Team
- Vorlesungsaufzeichnung
- Online-Lernplattform

Chancengleichheit



- Studieren mit Kind
- Projekt profcience
- Frauenbeauftragte

Campusleben

- Filmclub
- Sprachkurse
- Hochschulsport
- Studentische Cafés

Layout/Text/Graphic: TU Berlin | Janina Gobel

