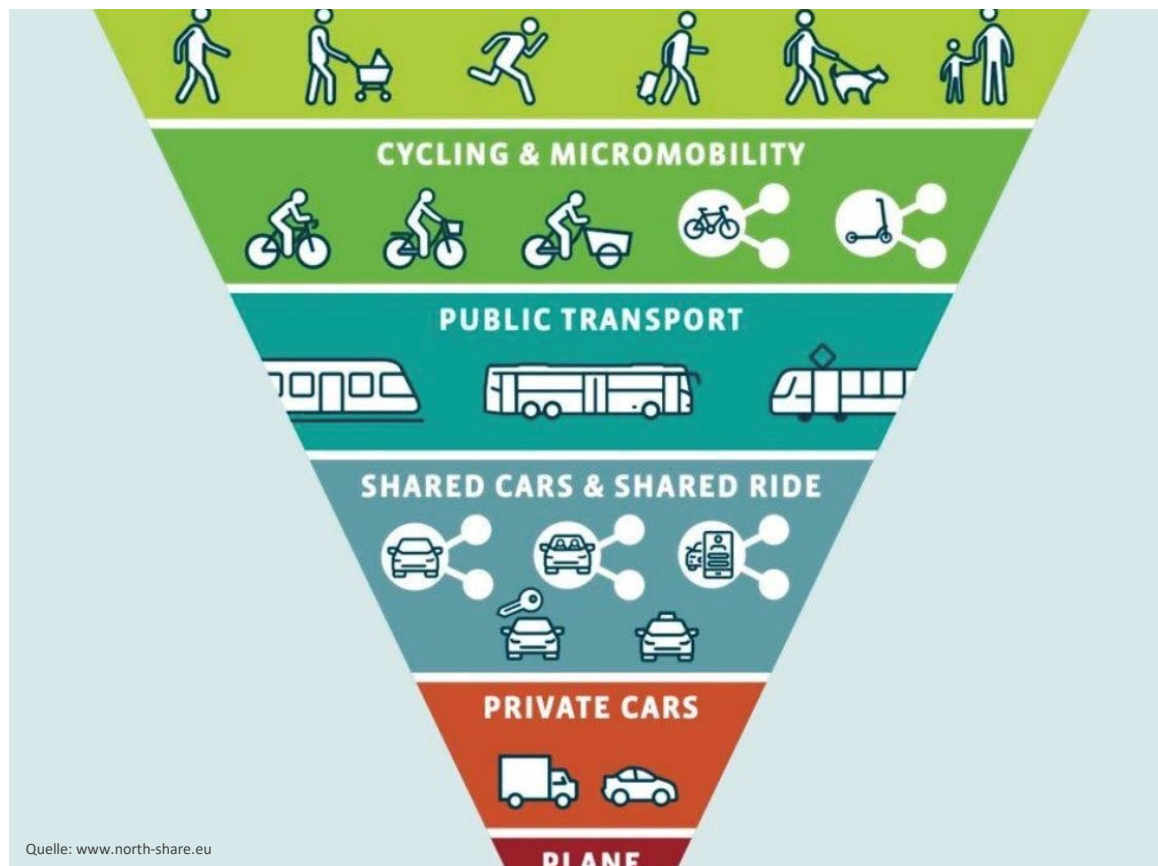


Gemeinsam für das Klima – Mit Verhaltenschallenges ins Handeln für die nachhaltige Entwicklung kommen

Teilaspekte Mobilität | Team VP-NT (vp-nt@tu-berlin.de) | 15. Mai 2023

Nachhaltig unterwegs - die Mobilitätspyramide



- Prio 1: Zu Fuß gehen
- Prio 2: Fahrradfahren
- Prio 3: ÖPNV
- Prio 4: Carsharing
- Prio 5: Privat-PKW
- Prio 6: Fliegen

Nachhaltig unterwegs zur TU Berlin

Aktuelle Situation zum Job-/Firmenticket an der TU Berlin

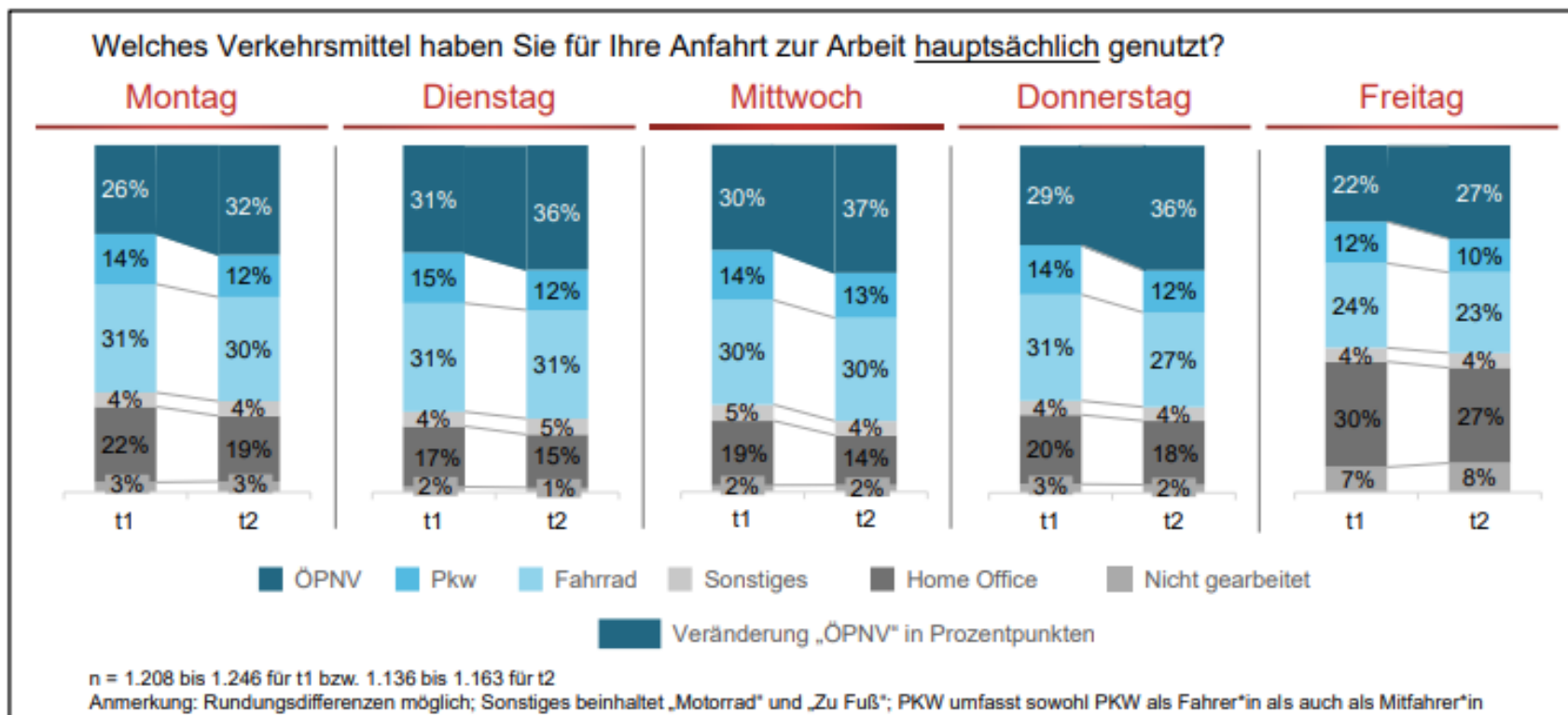
- Stand 03.05.2023: 1.282 Job-/Firmenticket-Nutzende, davon 527 neue Deutschlandtickets
- TU-Zuschuss zum Job-/Firmenticket beträgt 15 € für Beschäftigte (+ Verkehrsverbundsrabatt von 2,45 €).
- Weitere Informationen: [Firmenticket \(tu.berlin\)](https://tu.berlin/firmenticket)

- Stand 07.02.2023: 700 Job-/Firmenticket-Nutzende: Verdopplung des Anteils der TU-Beschäftigten mit Job-/Firmenticket durch Information und Kommunikation zum 29 €-Ticket bzw. 14 €-Jobticket

- Stand 29.09.2022: 357 Job-/Firmenticket-Nutzende

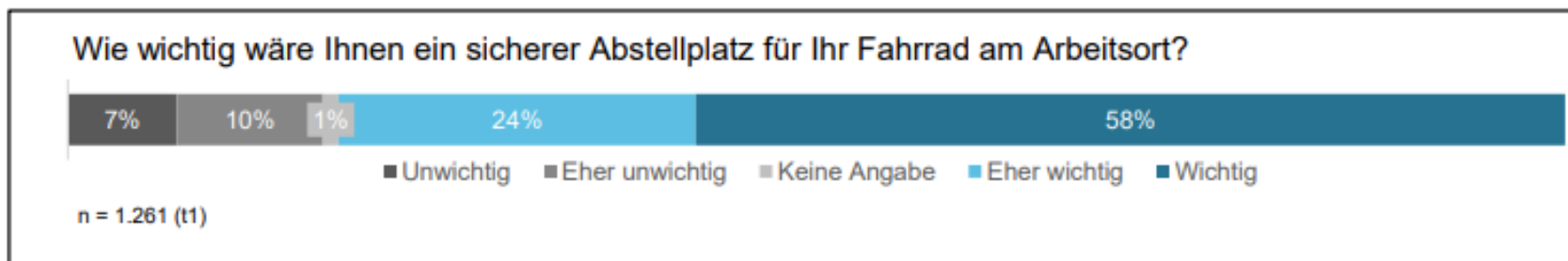
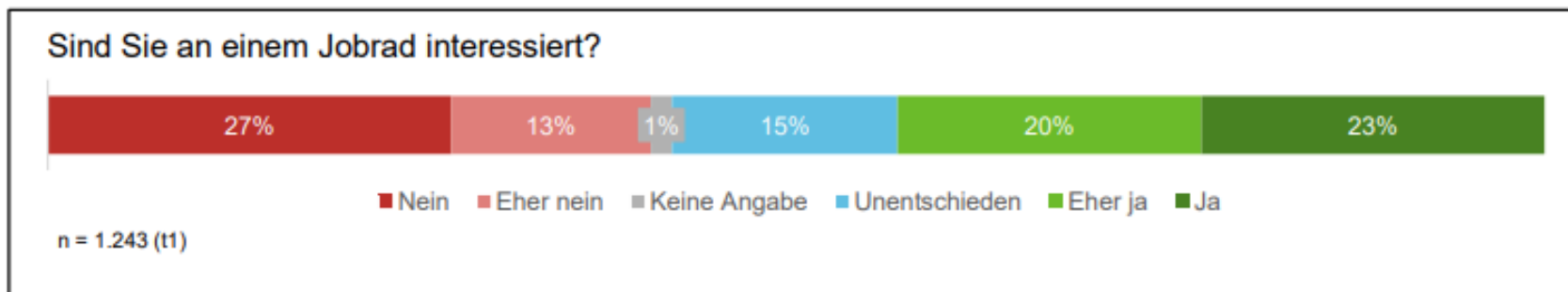
Nachhaltig unterwegs zur TU Berlin

Ergebnisse einer Vorher-Nachher-Befragung zur Mobilität der Beschäftigten im Kontext des 9-Euro-Tickets ([Quelle](#))



Nachhaltig unterwegs zur TU Berlin

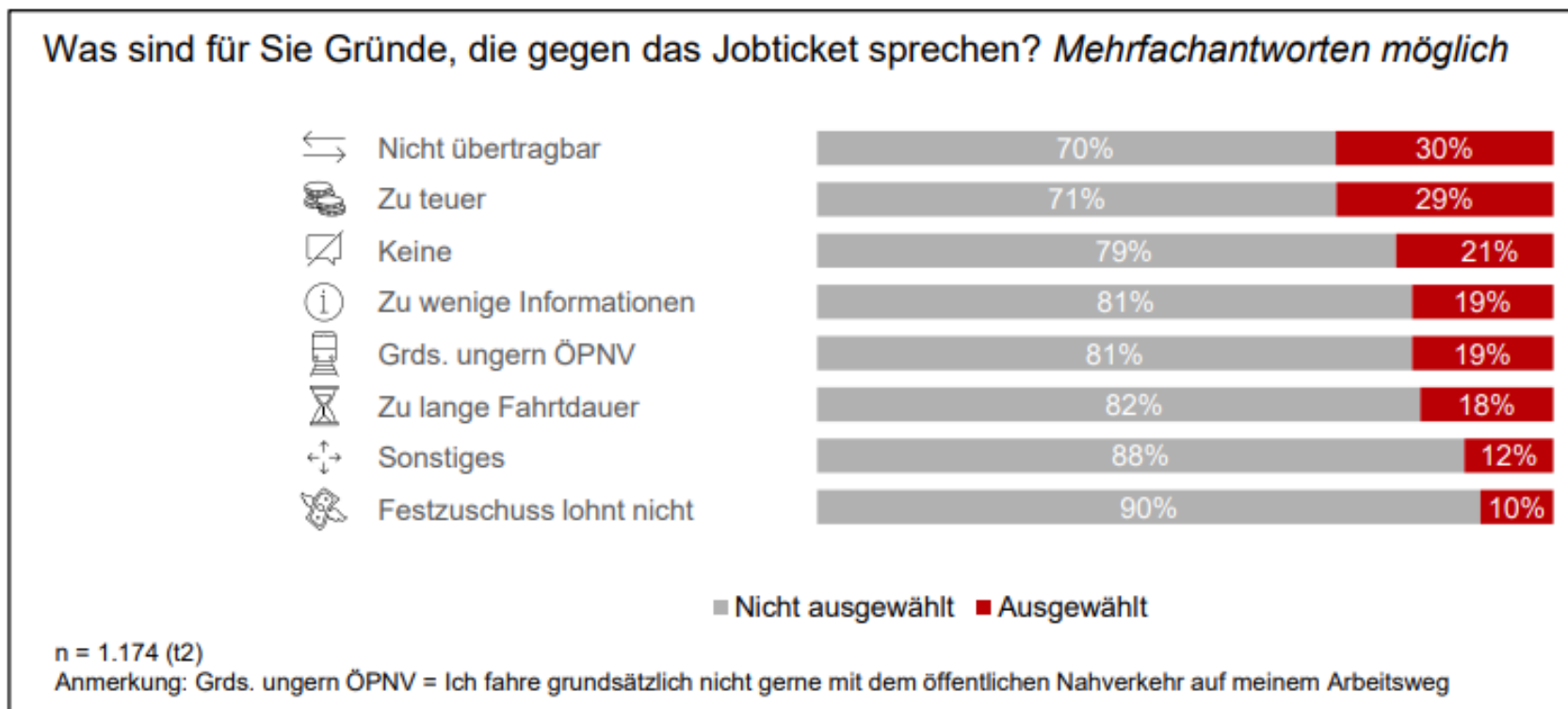
Ergebnisse einer Vorher-Nachher-Befragung zur Mobilität der Beschäftigten im Kontext des 9-Euro-Tickets ([Quelle](#))



- Aktuell: Schenkung von 100 Radbügeln durch den Bezirk, Aufstellung erfolgt auf TU-Gelände

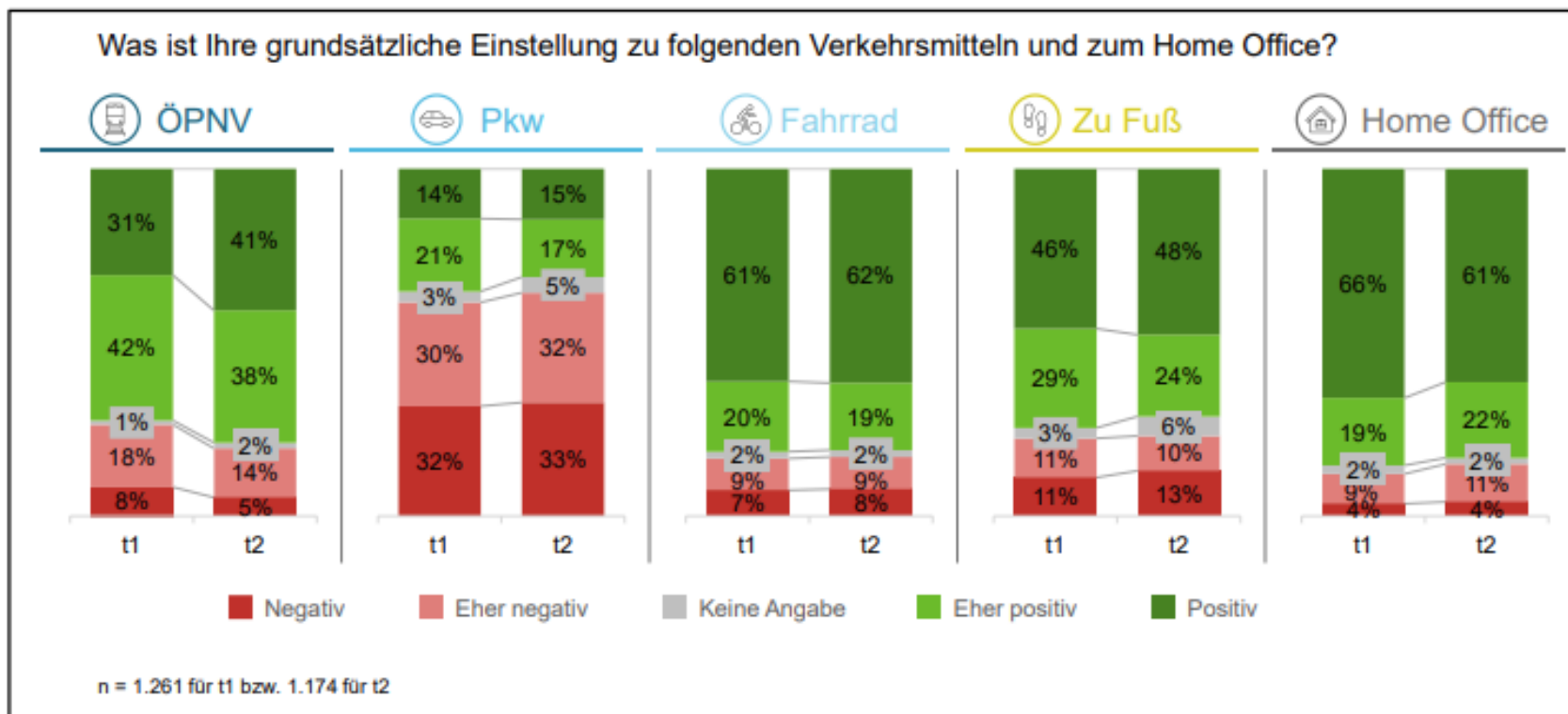
Nachhaltig unterwegs zur TU Berlin

Ergebnisse einer Vorher-Nachher-Befragung zur Mobilität der Beschäftigten im Kontext des 9-Euro-Tickets ([Quelle](#))



Nachhaltig unterwegs zur TU Berlin

Ergebnisse einer Vorher-Nachher-Befragung zur Mobilität der Beschäftigten im Kontext des 9-Euro-Tickets ([Quelle](#))



Richtlinie nachhaltige Dienstreisen

Aktuelle Situation an der TU Berlin

- Selbstverpflichtung: Im Rahmen einer Kampagne der Scientists for Future haben sich über 400 Beschäftigte der TU Berlin selbst verpflichtet, auf Flüge unter 1.000 km zu verzichten. Berlinweit beteiligten sich im Wissenschaftsbereich über 1700 Personen (2019).
- Seit 2020: Anpassung des Bundesreisekostengesetzes, sodass auch an der TU Berlin Bahnfahrten auch dann gewählt werden können, wenn sie teurer als die Flugalternative sind.
- Aktueller Stand in der AG Reisekosten: Bedarfe aller Mitglieder wurden erhoben und gemeinsam besprochen, ab nächster Sitzung werden sie zusammengeführt.

Richtlinie nachhaltige Dienstreisen

Aus der Climate Action Task Force

Definition von Maßnahmen zur Reduktion von Flugreisen,
insbesondere Definition einer Richtlinie zu nachhaltigen Dienstreisen

Fragen könnten sein:

- Wie Verhaltensänderungen motivieren?
 - Reiserichtlinie Flug: Keine innerdeutschen Flüge / keine Flüge, wenn auch 6h/8h-Bahnreise möglich / keine Flüge unter xx km
 - Anreize: z. B. Kosten Bahncard übernehmen (Bsp. HTW: werden übernommen, wenn Kosten geringer als Einsparungen bei Dienstreisen) / Wettbewerb zwischen Fakultäten oder Fachgebieten zu individuellen Minderungszielen
- Alternativen zu Reisen: Technische Ausstattung, insbesondere Videokonferenz-Systeme
- Kompensation von Emissionen

Richtlinie nachhaltige Dienstreisen

Ergebnisse der Hackathon-Gruppe 06/22

MAßNAHMEN

- Ausstattung**
 - Viko System, Software, Konferenzsoftware
 - Räume
 - Kurse, online-Weiterbildung
 - Schulungsmaterial
- Gebote/ Verbote**
 - **Verbot** für Flugreisen bei Reisezeit < 8 h
→ Bus, Bahn nutzen
 - **Gebot** Berufung / Disputation in Remote
- Anreize**
 - Strafzahlungen zur Vermeidung von Fernreisen % abhängig von Dauer / Entfernung

- Information**
 - Broschüre
 - CO₂ Fußabdruck
 - Gruppenreise / Firmenportal
- Verhaltensbasierte Ansätze**
 - Verständliche Darstellung von CO₂ bei Buchung (, umrechnung)

→ JETZT GEHT DIE REISE LOS!

Richtlinie nachhaltige Dienstreisen

Situation an anderen Hochschulen

- **HTW Berlin:** Seit 2020 keine Dienstreisen mit dem Flugzeug erlaubt, wenn mit Bahn < 6 Stunden; Möglichkeit, sich Kosten einer privaten Bahncard erstatten zu lassen, wenn Einsparungen > Kosten
- **HU Berlin:** Akademischer Senat hat im Februar 2023 Klimaneutralität bis 2030 beschlossen; nachhaltige Dienstreisen werden als eines von 14 Projekten benannt
- **Vorbild ETH Zürich**
 - Erhebung der Reise-Emissionen seit 2006, seit 2019 Monitoringsystem mit individuellem Dashboard von eigenen Emissionen und Reduktionsmöglichkeiten
 - Minderungsziele von Flugreisen-Emissionen auf Departmentebene; einige Departmente haben sich für interne Carbon Tax entschieden
 - Keine Flüge, wenn Reise mit Bus oder Bahn in unter 8 Stunden machbar ist
 - Gut aufbereitete [Entscheidungshilfen](#)

Weitere nützliche Links



- <https://deutschlandticket.de>
- <https://www.jelbi.de>
- <https://www.atmosfair.de>

Vielen Dank für Ihre Aufmerksamkeit!